

## 國立中央大學 函

地址：32001桃園市中壢區中大路300號  
承辦人：陳佩欣  
電話：4227151分機65955  
電子信箱：phchen57043@ncu.edu.tw

受文者：臺北市立中山女子高級中學

發文日期：中華民國109年9月3日  
發文字號：中大理天字第1093200282號  
速別：普通件

密等及解密條件或保密期限：

附件：腦與科學教育活動簡章、腦與科學教育論壇海報20200902公文  
(109EB00675\_1\_03132633185.pdf、109EB00675\_2\_03132633185.pdf)

主旨：本校訂於109年10月16日辦理「腦與科學教育論壇」活動，請惠予公告並轉知所屬教師報名參加，請查照。

說明：

一、旨揭活動目的透過不同領域專家學者分享對科學教育及腦科學研究的觀察，藉由議題對談激盪出適切的解決方案，也藉此次活動更系統化地整合腦科學與教育的跨領域研究，彼此協力提升發展能量。

二、活動訊息如下：

(一)課程時間：109年10月16日（星期五），課程詳情參閱附件活動簡章。

(二)課程地點：國立中央大學。

(三)對象及人數：各大專校院科學教育相關系所師生，以及高中STEM（科學、科技、工程及數學）教師，約50名。

(四)報名方式：報名期截止日109年9月27日（星期日）止，請於截止前完成線上報名，報名網址：<https://forms.gle/JzfbD2USmwFRtVRT7>。



### 三、惠請協助於貴校網站公布活動訊息並轉傳電子海報、簡章，鼓勵教師踴躍報名。

正本：桃園市立楊梅高級中等學校、桃園市立壽山高級中等學校、桃園市立龍潭高級中等學校、桃園市立武陵高級中等學校、桃園市立內壢高級中等學校、桃園市立南崁高級中等學校、桃園市立觀音高級中等學校、桃園市立永豐高級中等學校、桃園市立大園國際高級中等學校、桃園市立桃園高級中等學校、桃園市立平鎮高級中等學校、桃園市立陽明高級中等學校、桃園市立大溪高級中等學校、桃園市立中壢商業高級中等學校、國立華僑高級中等學校、新北市立泰山高級中學、新北市立板橋高級中學、新北市立新店高級中學、新北市立中和高級中學、新北市立新莊高級中學、新北市立新北高級中學、新北市立林口高級中學、國立臺灣師範大學附屬高級中學、國立政治大學附屬高級中學、臺中市立大甲高級中等學校、臺中市立清水高級中等學校、臺中市立豐原高級中等學校、國立中興大學附屬高級中學、國立中科實驗高級中學、臺中市立臺中女子高級中等學校、臺中市立臺中第一高級中等學校、臺中市立臺中第二高級中等學校、臺中市立文華高級中等學校、國立新豐高級中學、國立臺南大學附屬高級中學、國立後壁高級中學、國立善化高級中學、國立新化高級中學、國立南科國際實驗高級中學、國立臺南第二高級中學、國立臺南第一高級中學、國立臺南女子高級中學、國立臺南家齊高級中等學校、國立鳳山高級中學、國立岡山高級中學、國立旗美高級中學、國立鳳新高級中學、國立中山大學附屬國光高級中學、國立高雄師範大學附屬高級中學、國立蘭陽女子高級中學、國立宜蘭高級中學、國立羅東高級中學、國立竹東高級中學、國立關西高級中學、國立竹北高級中學、國立苗栗高級中學、國立卓蘭高級中等學校、國立苑裡高級中學、國立彰化女子高級中學、國立員林高級中學、國立彰化高級中學、國立鹿港高級中學、國立溪湖高級中學、國立南投高級中學、國立中興高級中學、國立竹山高級中學、國立暨南國際大學附屬高級中學、國立斗六高級中學、國立北港高級中學、國立虎尾高級中學、國立東石高級中學、國立新港藝術高級中學、國立屏東女子高級中學、國立屏東高級中學、國立潮州高級中學、國立屏北高級中學、國立臺東大學附屬體育高級中學、國立臺東女子高級中學、國立臺東高級中學、國立花蓮女子高級中學、國立花蓮高級中學、國立玉里高級中學、國立馬公高級中學、國立基隆女子高級中學、國立基隆高級中學、國立科學工業園區實驗高級中學、國立新竹女子高級中學、國立新竹高級中學、國立嘉義女子高級中學、國立嘉義高級中學、國立金門高級中學、國立馬祖高級中學、新北市立海山高級中學、新北市立永平高級中學、新北市立樹林高級中學、新北市立明德高級中學、新北市立秀峰高級中學、新北市立金山高級中學、新北市立安康高級中學、新北市立雙溪高級中學、新北市立石碇高級中學、新北市立丹鳳高級中學、新北市立清水高級中學、新北市立三民高級中學、新北市立錦和高級中學、新北市立竹圍高級中學、臺北市立西松高級中學、臺北市立中崙高級中學、臺北市立松山高級中學、臺北市立永春高級中學、臺北市立和平高級中學、臺北市立中山女子高級中學、臺北市立大同高級中學、臺北市立大直高級中學、臺北市立建國高級中學、臺北市立成功高級中學、臺北市立第一女子高級中學、臺北市立明倫高級中學、臺北市立成淵高級中學、臺北市立華江高級中學、臺北市立大理高級中學、臺北市立景美女子高級中學、臺北市立萬芳高級中學、臺北市立南港高級中學、臺北市立育成高級中學、臺北市立內湖高級中學、臺北市立麗山高級中學、臺北市立南湖高級中學、臺北市立陽明高級中學、臺北市立百齡高級中學、臺北市立復興高級中學、臺北市立中正高級中學、臺中市立后綜高級中學、臺中市立大里高級中學、臺中市立新社高級中學、臺中

市立長億高級中學、臺中市立中港高級中學、臺中市立忠明高級中學、臺中市立西苑高級中學、臺中市立東山高級中學、臺中市立惠文高級中學、臺南市立大灣高級中學、臺南市立永仁高級中學、臺南市立南寧高級中學、臺南市立土城高級中學、高雄市立文山高級中學、高雄市立林園高級中學、高雄市立仁武高級中學、高雄市立路竹高級中學、高雄市立六龜高級中學、高雄市立福誠高級中學、高雄市立鼓山高級中學、高雄市立左營高級中學、高雄市立新莊高級中學、高雄市立中山高級中學、高雄市立楠梓高級中學、高雄市立高雄高級中學、高雄市立三民高級中學、高雄市立新興高級中學、高雄市立高雄女子高級中學、高雄市立中正高級中學、高雄市立前鎮高級中學、高雄市立瑞祥高級中學、高雄市立小港高級中學、宜蘭縣立南澳高級中學、新竹縣立湖口高級中學、苗栗縣立苑裡高級中學、苗栗縣立興華高級中學、彰化縣立彰化藝術高級中學、彰化縣立二林高級中學、彰化縣立田中高級中學、彰化縣立成功高級中學、南投縣立旭光高級中學、雲林縣立斗南高級中學、雲林縣立麥寮高級中學、嘉義縣立竹崎高級中學、嘉義縣立永慶高級中學、屏東縣立大同高級中學、屏東縣立枋寮高級中學、屏東縣立東港高級中學、屏東縣立來義高級中學、臺東縣立蘭嶼高級中學、花蓮縣立體育高級中等學校、基隆市立中山高級中學、基隆市立安樂高級中學、基隆市立暖暖高級中學、基隆市立八斗高級中學、新竹市立成德高級中學、新竹市立香山高級中學、新竹市立建功高級中學、新北市私立淡江高級中學、康橋學校財團法人新北市康橋高級中學、南山學校財團法人新北市南山高級中學、剛恆毅學校財團法人新北市天主教恆毅高級中學、新北市私立聖心女子高級中學、崇義學校財團法人新北市崇義高級中學、中華中學學校財團法人新北市中華高級中學、東海中學學校財團法人新北市東海高級中學、鄭義燕學校財團法人新北市私立格致高級中等學校、新北市私立醒吾高級中學、新北市私立徐匯高級中學、天主教崇光學校財團法人新北市崇光女子高級中學、天主教光仁學校財團法人新北市光仁高級中學、新北市私立竹林高級中學、新北市私立及人高級中學、辭修學校財團法人新北市私立辭修高級中學、臺北市私立延平高級中學、臺北市私立金甌女子高級中學、臺北市私立復興實驗高級中學、臺北市私立中興高級中學、臺北市私立大同高級中學、臺北市私立強恕高級中學、臺北市私立靜修高級中學、臺北市私立立人高級中學、臺北市私立東山高級中學、臺北市私立滬江高級中學、臺北市私立大誠高級中學、臺北市私立再興高級中學、臺北市私立景文高級中學、臺北市私立文德女子高級中學、臺北市私立方濟高級中學、臺北市私立達人女子高級中學、臺北市私立泰北高級中學、臺北市私立衛理女子高級中學、華興學校財團法人臺北市私立華興高級中等學校、臺北市私立薇閣高級中學、幼華學校財團法人臺北市幼華高級中等學校、臺中市明台高級中學、臺中市私立致用高級中學、臺中市私立大明高級中學、嘉陽學校財團法人臺中市嘉陽高級中學、臺中市私立明道高級中學、臺中市私立僑泰高級中學、臺中市華盛頓高級中學、臺中市青年高級中學、臺中市私立弘文高級中學、臺中市私立立人高級中學、臺中市私立玉山高級中學、臺中市私立慈明高級中學、財團法人東海大學附屬高級中等學校、葳格學校財團法人臺中市葳格高級中學、臺中市私立新民高級中學、宜寧學校財團法人臺中市宜寧高級中學、臺中市私立衛道高級中學、臺中市私立曉明女子高級中學、臺中市私立嶺東高級中學、臺南市私立南光高級中學、臺南市私立鳳和高級中學、臺南市私立港明高級中學、興國學校財團法人臺南市興國高級中學、臺南市私立明達高級中學、方濟會學校財團法人臺南市黎明高級中學、臺南市私立新榮高級中學、臺南市私立長榮高級中學、臺南市私立長榮女子高級中學、天主教聖功學校財團法人臺南市天主教聖功女子高級中學、臺南光華學校財團法人臺南市光華高級中學、臺南市六信高級中學、臺南市私立瀛海高級中學、臺南市私立崑山高級中學、臺南市德光高級中學、慈濟學校財團法人臺南市私立慈濟高

裝

訂

線



級中學、新光學校財團法人高雄市新光高級中學、佛光山學校財團法人高雄市普門高級中學、高雄市私立正義高級中學、高雄市私立義大國際高級中學、立志學校財團法人高雄市立志高級中學、高雄市私立復華高級中學、天主教道明學校財團法人高雄市道明高級中學、宜蘭縣私立慧燈高級中學、中道學校財團法人宜蘭縣中道高級中學、泉僑學校財團法人桃園市漢英高級中等學校、桃園育達學校財團法人桃園市育達高級中等學校、六和學校財團法人桃園市六和高級中等學校、治平學校財團法人桃園市治平高級中等學校、天主教振聲學校財團法人桃園市振聲高級中等學校、光啟學校財團法人桃園市光啟高級中等學校、啟英學校財團法人桃園市啟英高級中等學校、清華學校財團法人桃園市清華高級中等學校、新興學校財團法人桃園市新興高級中等學校、至善學校財團法人桃園市至善高級中等學校、大興學校財團法人桃園市大興高級中等學校、臺灣大華學校財團法人桃園市私立大華高級中等學校、新竹縣私立義民高級中學、新竹縣私立忠信高級中學、臺灣省新竹縣私立東泰高級中學、新竹縣仰德高級中學、苗栗縣私立君毅高級中學、苗栗縣私立大成高級中學、苗栗縣私立建臺高級中學、彰化縣私立精誠高級中學、彰化縣私立文興高級中學、正德學校財團法人彰化縣正德高級中學、南投縣私立五育高級中學、南投縣私立三育高級中學、南投縣私立弘明實驗高級中學、南投縣私立普台高級中學、雲林縣私立永年高級中學、雲林縣私立正心高級中學、雲林縣私立巨人高級中學、揚子學校財團法人雲林縣揚子高級中等學校、福智學校財團法人雲林縣福智高級中等學校、維多利亞學校財團法人雲林縣維多利亞實驗高級中學、嘉義縣私立同濟高級中學、嘉義縣私立協同高級中學、陸興學校財團法人屏東縣陸興高級中學、屏東縣私立美和高級中學、花蓮縣私立海星高級中學、四維學校財團法人花蓮縣四維高級中學、慈濟學校財團法人慈濟大學附屬高級中學、二信學校財團法人基隆市二信高級中學、輔仁大學學校財團法人基隆市輔大聖心高級中學、新竹市私立光復高級中學、新竹市私立曙光女子高級中學、新竹市私立磐石高級中學、新竹市世界高級中學、嘉義市私立興華高級中學、嘉義市私立仁義高級中學、嘉義市私立嘉華高級中學、嘉義市私立輔仁高級中學、嘉義市私立宏仁女子高級中學、新北市立三重高級中學、新北市立光復高級中學、苗栗縣立大同高級中學、苗栗縣立三義高級中學、彰化縣立和美高級中學、明德學校財團法人臺中市明德高級中學、國立中央大學附屬中壢高級中學、新北市立北大高級中學、雲林縣立古坑華德福實驗高級中學、國立高雄餐旅大學附屬餐旅高級中等學校、均一學校財團法人臺東縣均一國際教育實驗高級中等學校、裕德學校財團法人新北市裕德高級中等學校、新竹縣立六家高級中學、韻鏗學校財團法人臺北市協和祐德高級中等學校、奎山學校財團法人臺北市奎山實驗高級中等學校、時雨學校財團法人新北市私立時雨高級中學、宜蘭縣立慈心華德福教育實驗高級中等學校

副本：

2020/09/03  
13:34:49  
電子文  
交換章

## 腦與科學教育論壇活動簡章

一、活動時間：109年10月16日(五)

二、地點：國立中央大學。

三、活動主旨：本活動透過不同領域專家學者分享對科學教育及腦科學研究的觀察，藉由議題對談激盪出適切的解決方案，也藉此次活動更系統化地整合腦科學與教育的跨領域研究，彼此協力提升發展能量。

四、參加對象及人數上限：各大專校院科學教育相關系所師生，以及高中 STEM 教師，約 50 名。

五、報名方式

1. 報名網址：<https://forms.gle/JzfBd2USmwFRtVRT7>

2. 請於 109 年 9 月 27 日(星期日)前填妥報名表。

六、錄取通知

報名額滿為止，錄取名單將分別於 109 年 10 月 5 日(星期一)公布於本計畫網站，亦將個別以電子郵件通知。

七、活動內容：詳情請見附件一。

八、注意事項：如因疫情等不可抗力因素，主辦單位將視情況調整活動內容，請以最後公告內容為準。

九、辦理單位：國立中央大學 台灣科學特殊人才提升計畫(TTSS)辦公室

聯絡電話：(03)4227151 分機 65955、65956

聯絡信箱：[ttss@ncu.edu.tw](mailto:ttss@ncu.edu.tw)

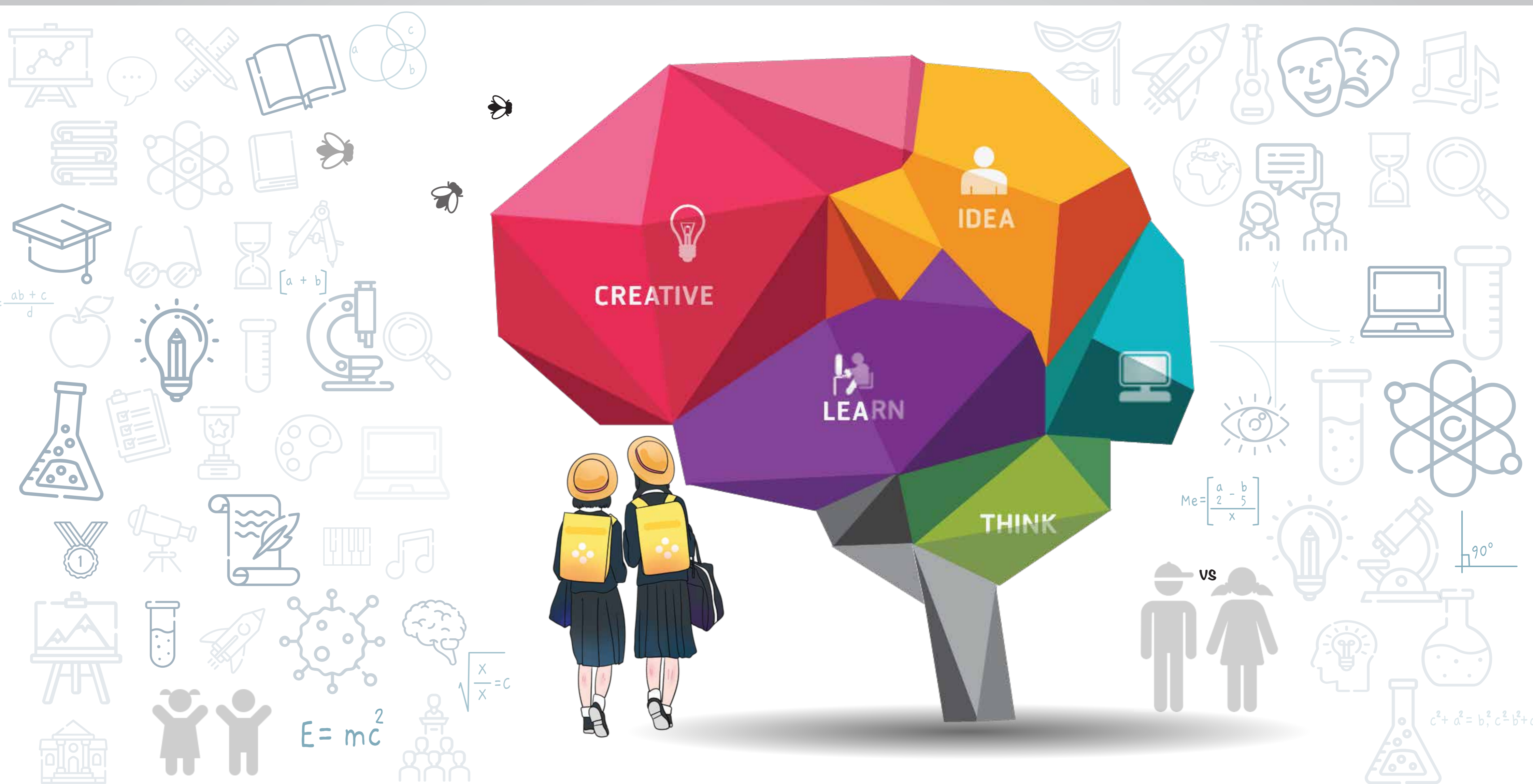
### 腦與科學教育議程

時間	議題/活動內容	主持人/主講人/與談人
08:30~09:00	報到	
09:00~09:10	開幕式	
09:10~10:00	<p><b>【主題演講】</b></p> <p>數理資優的性別差異研究： 兼談先天因素與後天因素對生涯抉擇的影響</p>	<p>講者：郭靜姿教授 台灣師範大學特教所</p>
10:00~10:30	茶敘	
10:30~11:00	<p>國立大學主修科學領域的學生之社會成長脈絡： 臺灣青少年成長歷程的一些發現</p>	<p>講者：伊慶春教授 中研院社會所</p>
11:00~11:30	<p>台灣物理奧林匹亞選手選拔--資優人才的培育： 增強式學習</p>	<p>講者：賈至達教授 台灣師範大學物理系</p>
11:30~12:00	<p>精準教育：人工智慧在教育的新挑戰</p>	<p>講者：楊鎮華教授 中央大學資工系</p>
12:00~13:30	午餐	
13:30~14:00	<p>學習與記憶：果蠅腦科學研究的啟發</p>	<p>講者：江安世教授 清華大學生科系</p>
14:00~14:30	<p>從孩童的大腦可塑性與認知發展探討潛能釋放</p>	<p>講者：阮啟弘教授 中央大學認知所</p>
14:30~15:00	<p>結緣？傑源？從社會網絡角度論個人成就</p>	<p>講者：江彥生教授 中研院社會所</p>
15:00~15:30	茶敘	
15:30~16:00	<p>藉由敘事來學習：從一項哲學的觀點談起</p>	<p>講者：陳思廷教授 清華大學哲研所</p>
16:00~16:30	<p>科學教育與腦科學的交集？</p>	<p>講者：余曉清教授 交通大學教研所</p>
16:30~17:30	<p>圓桌討論</p>	<p>與談人：伊慶春教授 江安世教授 江彥生教授 余曉清教授 阮啟弘教授 張立杰教授 郭靜姿教授</p>

		陳思廷教授 陳德懷教授 楊鎮華教授 賈志達教授 劉晨鐘教授
17:30	賦歸	

# 腦與科學教育論壇

Brain and Science Education Forum



日期：109年10月16日（五）

地點：國立中央大學

對象：各大專校院科學教育相關系所師生、高中 STEM 教師

人數：50人

報名日期：9月1日（二）～ 9月27日（日）

公布錄取名單：10月5日（一）

報名網址：<https://forms.gle/JzfBd2USmwFRtVRT7>



主辦單位： 台灣科學特殊人才提升計畫  
Taiwan Top Science Student Project



論壇相關資訊：<http://ps1tw.astro.ncu.edu.tw/ttss/index.php/bsef-1/>

台灣科學特殊人才提升計畫辦公室

32001桃園市中壢區中大路300號健雄館10樓。 電話：(03)4227151分機65955、65956 信箱：ttss@ncu.edu.tw