

高二生物期末答案

一、單選題(每題 2 分，共 36 分)

1-5 DACDC 6-10 BDBCD 11-15 DDBCB 16-18 CBD

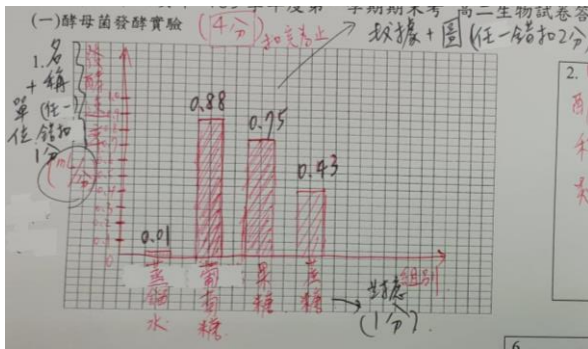
二、多選題 (每題 3 分，共 33 分，答錯倒扣)

19 BC 20 AD 21 BC 22 CD 23 AE 24 AD 25 BC 26 BDE 27 BE 28 BE 29 BCE

三、閱讀題 (皆為多選題，每題 5 分，共 10 分)

30 CD 31 BDE

四、非選題 (共 21 分，請將答案寫在答案卷上。)



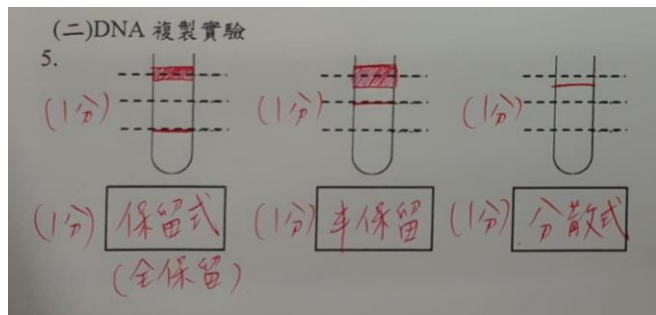
1. (4 分)

2. (1 分) 醱種類

3. (2 分) (比較醱的種類對發酵速率的影響，) 發酵速率由快到慢依序為葡萄糖>果糖>蔗糖。

4. (1 分) D

5. (6 分)



6. (2 分) 15:1

7.(1) (1 分) 保留式模式

7.(2) (共 4 分)

非半保留模式，因為半保留的 DNA 只有比重為全 ^{14}N 或者 ^{14}N 與 ^{15}N 比例各半的 DNA(2 分)；非分散式模式，因為分散式的 DNA 只有一種比重(2 分)。