

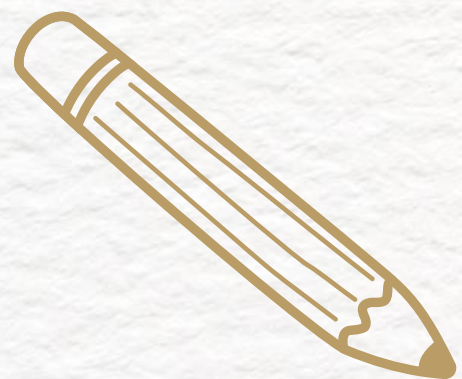
臺北市立中山女子高級中學

”

資優班簡介與報考說明

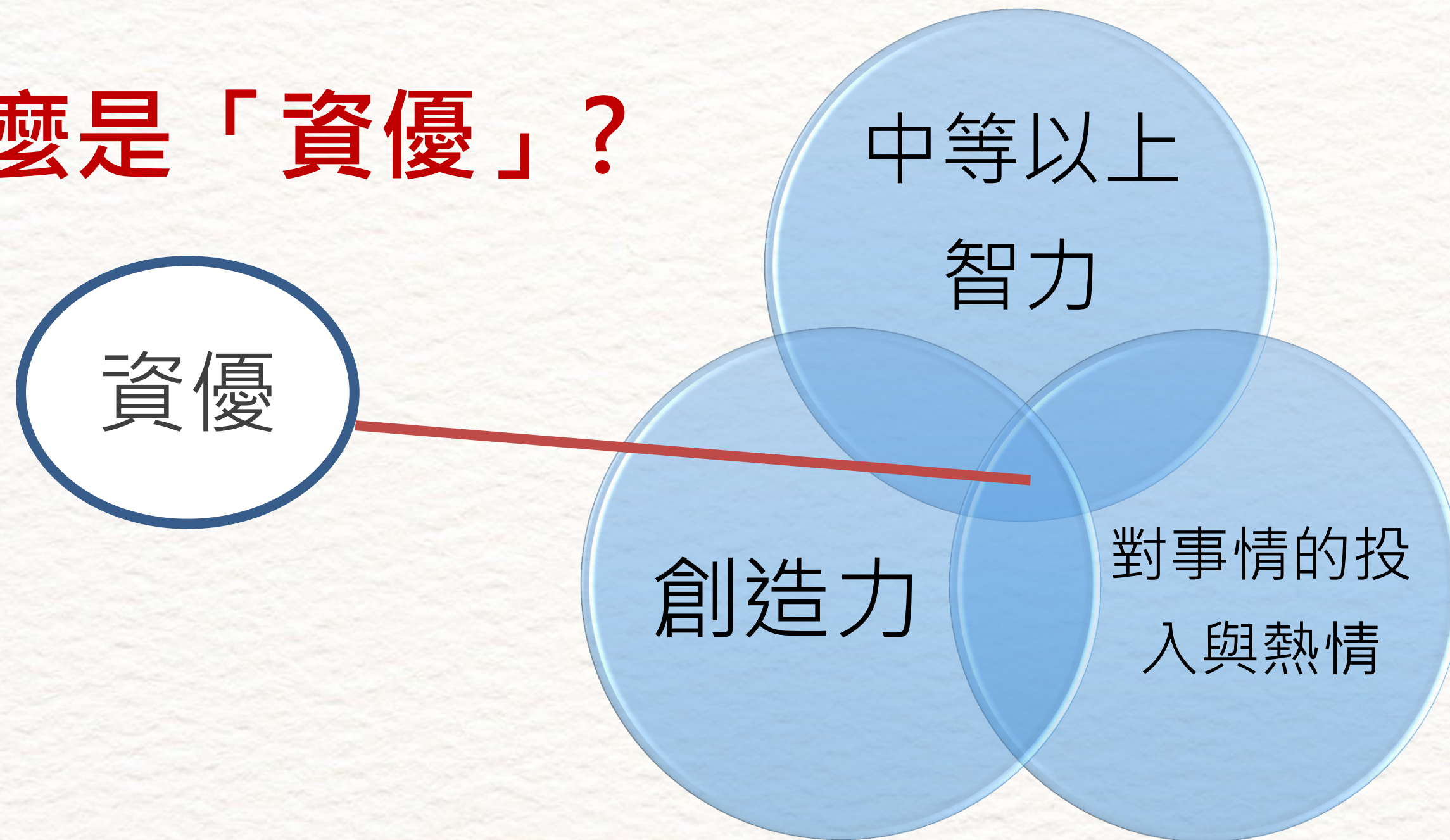


特教組：分機240



名詞解釋

什麼是「資優」？



美國學者Renzulli 於1978 年發表資優三環定義

說明大綱

一、課程架構說明及報名管道

(一)人文及社會科學資優班課程架構說明及報名管道

(二)數理資優班課程架構說明及報名管道

二、報名系統說明

三、重要事項溫馨提醒



第**23**屆



分散式人社資優班

課程架構說明



人社資優班沿革



緣起

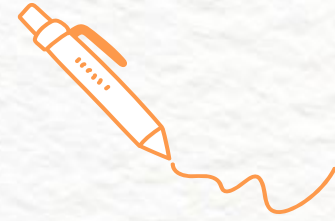
培養人文社會人才

臺大社會系 陳東升教授→陳志柔教授

三層次會議



人社班宗旨為何？



1

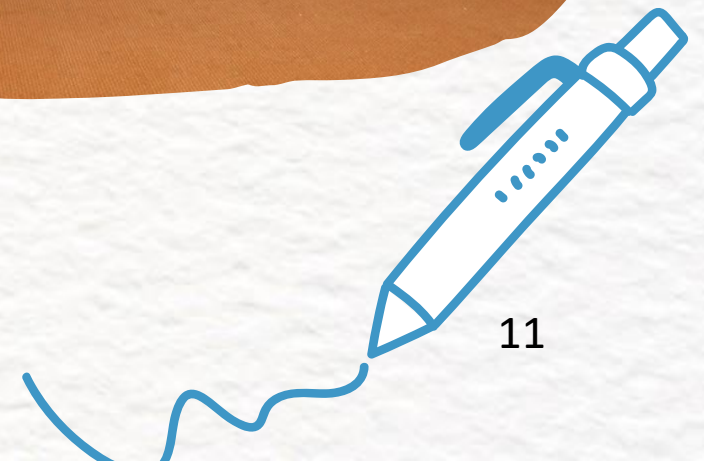
培養人文社會科學研究人才

2

培養專業人才的人文素養，
看問題、看事物的思考方式

3

培養團隊合作、思辨、溝通表達、
問題解決等能力



什麼是分散式？

1

108學年度起本校人社班轉型為**分散式**資優班

2

平時在原班上課，**部分時間抽離**進行人社班課程

3

人社班專門課程，**跑班上課**

ex：人文及社會科學導論、經典閱讀、專題研究…等

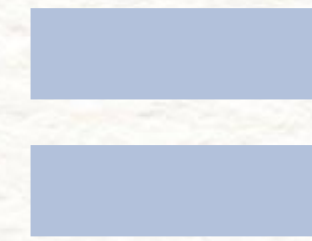
什麼是人文社會？



人類學
哲學
心理學
歷史學
文學



社會學
政治學
經濟學



人文社會科學導論
經典閱讀
人文社會專題

人社資優班課程規劃



高一上

經典閱讀(必/3學分)
專題研究(必/2學分)

高二



高一下

獨立研究(必/2學分/上下學期)
專題計畫審查(二上)
專題成果發表會(二下)
選修普通班特色課程
暑假:臺大人社營



人文及社會科學導論(必/3學分)
新閱讀·心創造(必/2學分)

完成 必修14學分，授予「就讀分散式人文及社會科學資優班證書」

師資介紹



年段	課程名稱	課程內容師資
一上	人文及社會科學導論 (3學分)	人文社會科學8學門: 經濟學、政治學、社會學、歷史學 文學、哲學、人類學、心理學 中研院/臺大等各大學教授
一下	經典閱讀 (3學分)	人文社會科學8學門: 經濟學、政治學、社會學、歷史學 文學、哲學、人類學、心理學 中研院/臺大等各大學研究生

報名管道

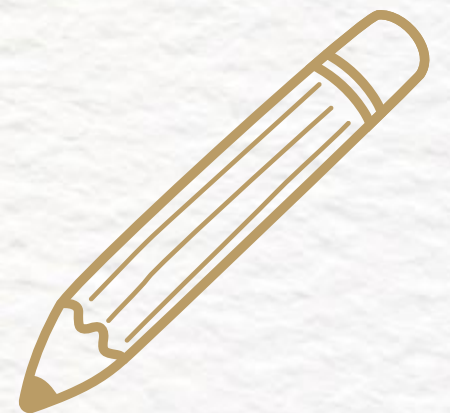
☞☞ 人社資優班

1. 會考成績報名
2. 書面審查報名



☞☞ 數理資優班

1. 會考成績報名
2. 性向測驗報名
3. 書面審查報名



人文及社會科學資優班(人社資優班)



報名管道

1. 會考成績報名



會考成績報名資格

報名資格：會考成績 國文、英文、社會任一科達PR97

一、115學年度國中教育會考各科**PR97**對照分數

(一)國文科**41**題

(二)英語科加權分數**100.00**之組合：閱讀**43**題 +聽力**21**題

(英語科須符合上述任一組合分數，才符合**PR97**標準)

(三)社會科**53**題

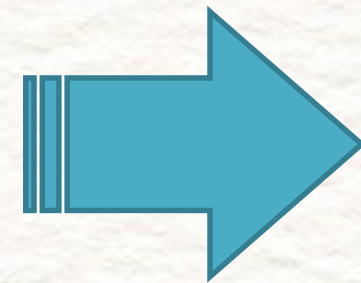
會考成績報名資格

任一科達
PR97

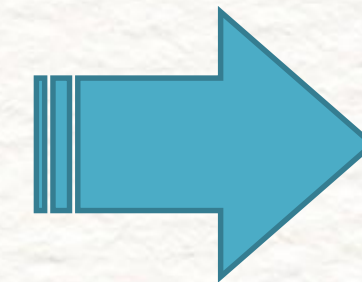


人文社會
探究營

會考國文或英文
或社會任一科達
PR97



7/21須先通過
短文寫作，
始得參加人文
社會探究營



7/23-7/24參加
人文社會探究營

人文及社會科學資優班(人社資優班)



報名管道

2.書面審查報名



書面審查報名資格

書面管道資格，請參閱簡章【附件一】

- 國中階段曾參加政府機關或學術研究機構舉辦與設班類科相關之**國際性或全國性**學科競賽或展覽活動表現特別優異，**獲前三等獎項**。
- 國中階段曾**參加學術研究單位長期輔導**與設班類科相關之學科研習活動，成就特別優異，經主辦單位推薦者。
- 國中階段與設班類科相關之獨立研究成果優異並刊載於**學術性刊物**，經專家學者或指導教師推薦，並檢附具體資料。

書面審查報名資格

請參閱簡章【附件一】，其參考獎項如對照表，列舉如下

臺北市115學年度高級中學學術性向資賦優異學生入班鑑定安置「書面審查」參考獎項對照表
一、獎項及採認項目

領域	競賽名稱	獎項內容	處理方式	備註
語文	中華民國全國語文 競賽決賽	國語演說 作文	個人組 特優	採認 主辦：教育部 承辦：各縣市輪流承辦
	國際語言學奧林匹亞競賽		金牌 銀牌 銅牌	採認 ◎我國國家代表隊 主辦：國立臺灣大學語言學研究所、臺灣語言學學會
	各種外語能力檢定考試，如下列等：全民英檢測驗（GEPT）、外語能力測驗—英、日、法、德、西班牙語（FLPT）、多益英語測驗（TOEIC）、托福測驗（TOEFL Primary/Junior/ITP/iBT）、雅思國際英語測驗（IELTS）、劍橋國際英語認證（KET/PET/FCE）網路全民英檢（NETPAW）			不採認
社會	國家地理知識大競賽全國決賽		金牌 銀牌 銅牌	採認 指導：教育部/國教署、國科會 主辦：中國地理學會、國立臺灣師範大學、臺北市立大學 承辦：國立臺灣師範大學地理學系、國立彰化師範大學地理學系
	臺灣國際科學展覽會—行為與社會科學科		一等獎 二等獎 三等獎	採認 指導：教育部 承辦：教育部附屬國立臺灣科學教育館

書面審查報名資格

1. 區域衛星證明可否作為書面審查採認並且報名? **不符資格**

2. 資優證明可以作為作為書面審查採認並且報名? **不符資格**

 **因跨階段皆須重新評估資優資格，因此高中階段才會辦理【資優甄選】**

3. 若書面審查未過? 還能再參加初選嗎?



若未能通過書面審查者

✘ 會考成績**未達PR97**，將無法參加人社班資優鑑定。

○ 會考成績**達PR97**，可參加【7/21短文寫作】，
通過短文寫作後始得參加【7/23-24人社探究營隊】。



第**28**屆

數理資優班

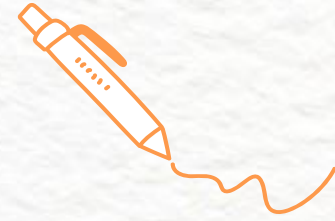
課程架構說明



數理資優班沿革



數理班宗旨為何？



1

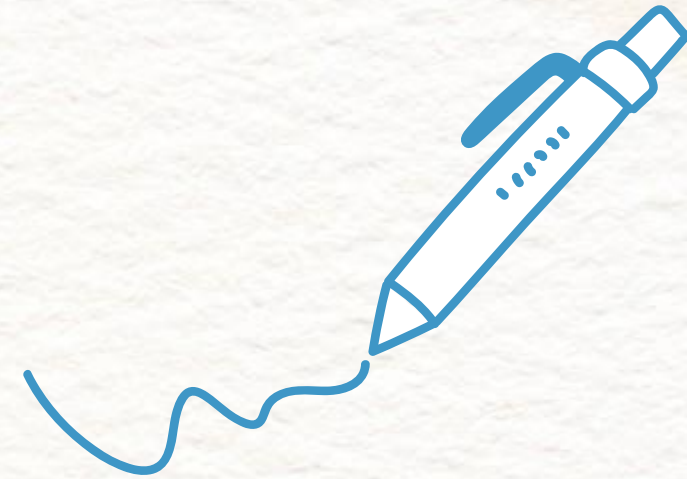
培養數理基礎科學研究人才

2

培養女性喜歡學數理科學的熱情

3

培養團隊合作、思辨、溝通表達、
問題解決等能力



什麼是數理？



數學

物理
化學
生物
地球科學
資訊

特殊需求領域課程
獨立研究
情意發展
科普閱讀
研究法導論



數理資優班特殊需求課程24學分

特需課程	高一上	高一下	高二上	高二下	高三上	高三下
獨立研究	3	3	3	3		
生命倫理學		1				
汙染與食安		1				
科技與能源		1				
科普創意提案					1	
書報討論		1				
情意課程			1	1		
科普閱讀					1	
科學創客						2
大學數理						2
自主學習課程						2
小計24學分	3	7	4	4	2	4
必選修:研究法導論	2					
必選修:科學探究與推理			1			

數理資優班與普通班的差異

1. 社會科 18→12

4. 校訂必修 4→0

2. 自然科 12→8

5. 多元選修 12→6

3. 藝術科 10→6

6. 本土語 2→1

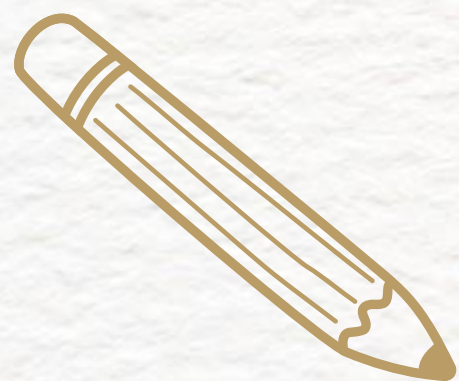
(其中一學分改為必選修)



數理資優班報名管道



1. 會考成績報名
2. 性向測驗報名
3. 書面審查報名





數理資優班報名管道

1. 會考成績報名



會考成績報名資格

報名資格：會考成績 數學、自然任一科達PR97

一、115學年度國中教育會考各科PR97對照分數

(一)自然科48題

(二)數學科加權分數95.00以上之組合：

- 1.選擇題答對題數25題+非選擇題得分4分：加權分數95.00。
- 2.選擇題答對題數24題+非選擇題得分6分：加權分數 96.60。
- 3.選擇題答對題數25題+非選擇題得分5分：加權分數 97.50。
- 4.選擇題答對題數25題+非選擇題得分6分：加權分數 100.00。

(數學科須符合上述任一組合分數，才符合PR97標準)

舉例：選擇題答對23題，但非選擇題得分6分；**皆不符合PR97標準**
選擇題全對，但非選擇題未達4分以上

會考成績報名資格



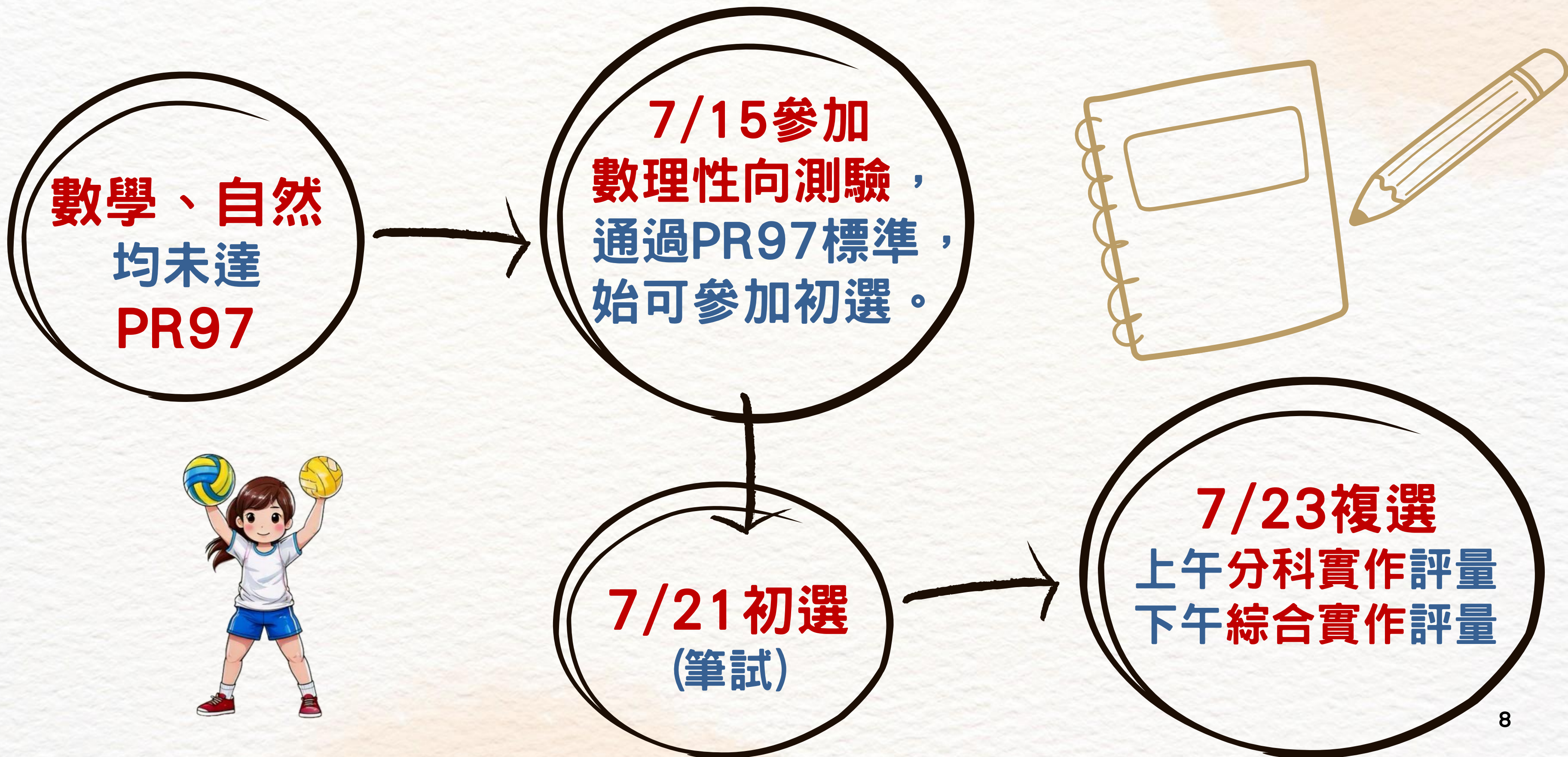


數理資優班報名管道

2.性向測驗報名



均未達PR97→性向測驗報名





數理資優班報名管道

3. 書面審查報名



書面審查報名資格

書面管道資格，請參閱簡章【附件一】

- 國中階段曾參加政府機關或學術研究機構舉辦與設班類科相關之**國際性或全國性**學科競賽或展覽活動表現特別優異，**獲前三等獎項**。
- 國中階段曾**參加學術研究單位長期輔導**與設班類科相關之學科研習活動，成就特別優異，經主辦單位推薦者。
- 國中階段與設班類科相關之獨立研究成果優異並刊載於**學術性刊物**，經專家學者 或指導教師推薦，並檢附具體資料。

書面審查報名資格

請參閱簡章【附件一】，其參考獎項如對照表，列舉如下

數理	國際數理學科奧林匹亞競賽	國際國中學生科學奧林匹亞競賽 (IJSO)	金牌 銀牌 銅牌	採認	◎我國國家代表隊 主辦：教育部 承辦：國立臺灣師範大學科學教育中心
		國際數學奧林匹亞競賽	金牌 銀牌 銅牌 榮譽獎	採認	承辦：國立臺灣師範大學數學系
		國際物理奧林匹亞競賽			承辦：國立臺灣師範大學物理系
		國際化學奧林匹亞競賽			承辦：國立臺灣師範大學化學系
		國際生物奧林匹亞競賽			承辦：國立中山大學生物科學系
		國際資訊奧林匹亞競賽			承辦：國立臺灣師範大學資訊工程學系
		國際地球科學奧林匹亞競賽			承辦：國立臺灣師範大學科學教育中心
		亞太數學奧林匹亞競賽			承辦：國立臺灣師範大學數學系
		亞洲物理奧林匹亞競賽			承辦：國立臺灣師範大學物理系
全國競賽	網際網路程式設計全國大賽決賽	前三名	採認	指導：教育部 承辦：國立臺灣大學	
國際科展	美國國際科技展覽會	一等獎 二等獎 三等獎	採認	◎我國國家代表選拔 指導：教育部 主辦：教育部附屬國立臺灣科學教育館	
數理	國際	臺灣國際科學展覽會	一等獎	採認	指導：教育部

領域	競賽名稱	獎項內容	處理方式	備註
科展	數學科、物理與天文學科、化學科、地球與環境科學科、動物學科、植物學科、微生物學科、生物化學科、醫學與健康科、工程學科、電腦科學與資訊工程科、環境工程科	二等獎 三等獎		主辦：教育部附屬國立臺灣科學教育館
	中華民國中小學科學展覽會 -全國科學展覽會	第一名 第二名 第三名	採認	指導：教育部、國科會 主辦：教育部附屬國立臺灣科學教育館
	其他經教育部認定之國際性或全國性學科競賽或展覽活動	前三等獎	採認	
數理	中華民國中小學科學展覽會-地方科學展覽會(各直轄市、縣(市)及分區等科學展覽會)		不採認	1.非國際性或全國性學科競賽或展覽活動 2.非教育主管行政機關或學術研究機構主辦 3.非屬學術性向相關之學科競賽或展覽活動
	中華民國中小學科學展覽會-學校科學展覽會		不採認	
	臺北市中等學校學生科學研究獎助		不採認	
	縣(市)政府國中小網路競賽-網路閱讀心得寫作、網路查資料比賽		不採認	
	縣(市)政府國中小科學創意營之成果競賽		不採認	
	區域性資優教育方案(研習課程或活動)之成果競賽		不採認	
	環球城市數學競賽		不採認	
	青少年數學國際城市邀請賽		不採認	
	各類珠算協會數學競賽		不採認	
	各類數學檢定考試(如:AMC、澳洲AMC、TRML等數學能力檢定)		不採認	
	全國中小學機器人大賽暨國際奧林匹克機器人全國總決賽		不採認	
	臺灣學校網界博覽會		不採認	
	各類發明展(如:IEYI世界發明展)		不採認	
	各類創意飛行造物競賽		不採認	
	資策會電腦資訊比賽		不採認	
各類網路繪圖、電腦繪圖競賽		不採認		

- 二、依「參加國際數理學科奧林匹亞競賽及國際科學展覽成績優良學生升學優待辦法」之獎項認定，茲說明如下：
- 參加國際數理學科奧林匹亞競賽、國際科學展覽、國際性或全國性有關學科競賽或展覽活動表現優異者，其獲獎成績可採認，但需由繼輔會指定審查單位議決「直接入班」或「免初選進入複選」鑑定。
 - 其餘主辦單位非政府機關或學術研究機構，或非國際性或全國性學科競賽或展覽活動者，不予採認，一律改採「測驗方式」鑑定。
- 三、其他未明確定義之獎項，由高中學術性向資優學生入班繼輔小組認定之。

書面審查報名資格

1. 區域衛星證明可否作為書面審查採認並且報名? **不符資格**

2. 資優證明可以作為作為書面審查採認並且報名? **不符資格**

☞ 因跨階段皆須重新評估資優資格，因此高中階段才會辦理【資優甄選】

3. 若書面審查未過? 還能再參加初選嗎? **可以**



若未能通過書面審查者

○ 會考成績**未達PR97**，**比照性向測驗報名管道**，【7/15性向測驗】通過後才能參加【7/21初選】，初選通過後始得參加【7/23複選】。

○ 會考成績**達PR97**，**比照會考成績報名管道**，直接參加【7/21初選】，初選通過後始得參加【7/23複選】。

報名系統說明



報名管道

☞☞ 人社資優班

1. 會考成績報名
2. 書面審查報名



☞☞ 數理資優班

1. 會考成績報名
2. 性向測驗報名
3. 書面審查報名



報名系統說明

臺北市立
中山女子高級中學
報名系統

資優鑑定報名 簡章下載 回首頁

人文及社會科學資優班
數理資優班

會考成績報名
書面審查報名

人社資優班報名管道:

- 會考成績報名
- 書面審查報名

※請依循管道點選報名頁面

報名系統說明

臺北市立
中山女子高級中學
報名系統

資優鑑定報名 簡章下載 回首頁

人文及社會科學資優班

數理資優班 數理資優班

- 會考成績報名
- 性向測驗報名
- 書面審查報名

時間	類別
2025/06/19	【公告】

數理資優班報名管道:

- 會考成績報名
- 性向測驗報名
- 書面審查報名

※請依循管道點選報名頁面

報名資料

*****請詳閱簡章規定，進行上傳**

1. 線上報名：填寫基本資料
2. 會考成績單正反面影本PDF(若遺失者請上傳會考准考證，並提出申請)
3. 上傳彩色照片檔
4. 觀察推薦表PDF(須含自我陳述表PDF)
5. 家長同意書PDF(父母、學生均需簽名)
6. 性向測驗管道須再簽性向測驗同意書(附件二-2)
7. 其他佐證資料(非必填)
8. 報名費用：500元(完成繳費後，報名手續才算完成)

溫馨提醒



遺失會考成績單 該怎麼辦？

遺失會考成績單，無法確認是否有達PR97，請於**7/9(四)16:00前**洽
特教組 陳組長 2507-3148*240

請提供**入學編號、報考資優班類別(數理或人社擇一)、學生姓名、身
份證字號、會考准考證號。**

【遺失會考成績單者，請先線上報名，並上傳會考准考證作為代替。】

溫馨提醒

1. 考試期間**不開放陪考**。
2. 考試請務必攜帶「**評量證**」及相關證件應試。
3. 考試請務必攜帶「**個人文具**」
「**手錶**(非穿戴式裝置)」，不得在場內向他人借用。

溫馨提醒

地點：線上報名系統(7/7公告於本校最新消息)

報名時間：

7/7 上午11:00開始-7/10上午11:00截止。

***請儘快依時間內報考，逾時將無法報名，系統將自動關閉**

兩類資優班只能擇一報名

歡迎報考



學姊 分享談



接下來7月9日新生報到，將歡迎兩類資優班學姊
分享她們在資優班生活與心得!!!!



會後在臺下左右兩側皆設有QA攤位，
歡迎家長與同學可至兩側進行詢問。