

115學年度國立屏東大學音樂學系學士班

各管道入學簡章與細節資訊,請參閱各招生管道網頁

註:請依簡章正式公告資訊為主

	學測(國英)	分科	審查資料	面試(樂器演奏)	術科大考
特殊選才 5名			20%	時間: 114/11/14 80%	
個人申請A組 4名	10%		10%		80%
個人申請B組 13名	5%		10%	時間: 115/5/15、5/16 85%	
考試分發 1名		歷史			

創新招生管道

音樂人, 續追音樂夢,
讓每個音樂夢想
都有機會發光!
面試、演奏, 成就未來!
(不需到臺北考術科大考)

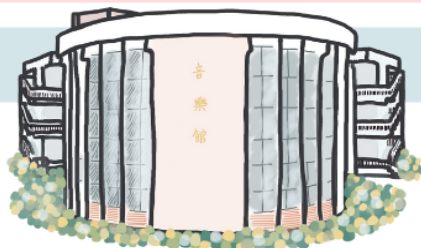
1. 特殊選才: 不用術科大考, 需面試+考樂器演奏+視唱
2. 個人申請A組: 術科大考+學測+審查資料
3. 個人申請B組: 不用術科大考, 需學測+審查資料+面試(樂器演奏)
4. 考試分發: 學測+分科

115學年度屏東大學音樂學系個人申請

屏東大學音樂系音樂系A組與B組有何不同?

音樂系A組與B組都是透過申請入學的升大學音樂系管道, 在學校期間所修的學分以及畢業所取得的學位完全相同, 差別在於B組不用參加術科大考, 而是帶樂器到校面試、演奏(有參加術科大考者, 亦可報名)

◎ 歡迎對音樂有熱情且也持續學習的高中生, 透過多元的方式進入音樂學系, 摸索未來人生的方向!



(詳細資訊請看個人申請簡章分則)

115學年招收名額
A組:4名 B組:13名