

## 國立臺北教育大學 函

地址：10671臺北市和平東路2段134號  
聯絡人及電話：莊佳蓁(02)27321104分機  
82204  
傳真電話：(02)27362578  
電子郵件信箱：jaya@mail.ntue.edu.tw

受文者：臺北市立中山女子高級中學

發文日期：中華民國111年8月29日

發文字號：北教大進字第1111040109號

速別：普通件

密等及解密條件或保密期限：

附件：如主旨 (1111040109-1.pdf、1111040109-2.pdf、1111040109-3.pdf、  
1111040109-4.pdf)

主旨：檢送本校推廣教育中心辦理「語文學習」類(英、日、韓  
語)課程秋季班招生訊息，即日起開放報名，敬請惠予公  
告並鼓勵所屬人員報名參加，至紉公誼。

說明：

一、上課地點：國立臺北教育大學校區(臺北市大安區和平東路  
二段134號，近台北捷運科技大樓站)；課程以實體授課為  
主，並依據中央流行疫情指揮中心、教育部及本校相關規  
定，如若因應疫情無法開放實體課程，將改以遠距教學進  
行。

二、課程資訊：

(一)新制多益TOEIC 785分衝刺班(36小時)：

1、招生對象：準備多益考試並提高分數者；欲提升英語  
實力(單字、片語、文法觀念)者；缺乏學習動力或考  
試技巧及讀書計畫者；期望提升英語聽、讀能力至  
CEFR B2能力者。

2、課程時間：

中山女高 1110829



\*MSAA1113008499\*

(1)週五班：2022/10/14 ~ 2023/01/13，18:30~21:30。

(2)週六班：2022/10/15 ~ 2023/01/14，09:30~12:30。

3、報名網址：

(1)週五班：<https://cce.ntue.edu.tw/course/4559>

(2)週六班：<https://cce.ntue.edu.tw/course/4560>

(二)基礎實用日語(三)(30小時)：

1、招生對象：13歲以上，對日語有興趣且已具備50音及簡單句型基礎(如：學習過大家的日本語第1-10課)之學習者；想去日本旅遊，或想加強日語基礎者。

2、課程時間：2022/10/03~2022/12/12，每週一18:30~21:30。

3、報名網址：<https://cce.ntue.edu.tw/course/4798>

(三)韓文-入門班(一)(發音開始/會40音者可隨時插班，24小時)：

1、招生對象：國小三年級以上至一般社會人士皆可，初學者可於第三堂課上課前插班(學習40音)；會40音者可隨時插班。

2、課程時間：2022/09/29~2022/12/15，每週四18:40~20:40。

3、報名網址：<https://cce.ntue.edu.tw/course/4760>

(四)韓文-初級班(一)(發音開始/會40音者可隨時插班，24小時)：

1、招生對象：國七以上至一般社會人士皆可。

2、課程時間：2022/09/28 ~ 2022/12/14，每週三18:40~20:40。

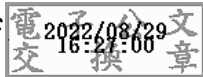
3、報名網址：<https://cce.ntue.edu.tw/course/4790>

三、以上課程，將因應疫情變化滾動式修正授課方式，並可配合轉為線上(遠距)教學，避免學習中斷。

四、如有相關問題，請逕向本校推廣教育中心洽詢：(02)2732-1104#82204，莊小姐。

正本：各直轄市及縣市政府教育局(處)、基隆市各區公所、新北市各區公所、桃園市各區公所、臺北市各區公所、各公私立高級職業學校、全國各公立高級中學、教育部所屬社教機構、全國各私立高級中學、基隆市各國民中學、桃園市各國民中學、宜蘭縣各國民中學、各公私立大專校院、臺北市大安區各里辦公處、新北市各國民中學、臺北市各國民中學、臺北市各國民小學、新北市各國民小學、桃園市各國民小學、基隆市各國民小學、宜蘭縣各國民小學

副本：本校推廣教育中心



校長陳慶和 本案依分層負責規定授權單位主管決  
行

