

請先到後方入口區簽到

112-1

衛糾幹部訓練

# 目錄

- 評分說明
- 評分注意事項
- 執勤注意事項

# 評分說明

## 時間

**7:50 ~ 8:10**

**15:05 ~ 15:20**

## 評分範圍

上午：內掃

下午：內掃 + 外掃

## 內外掃加扣分

內掃：單項 + - 1分

外掃：單項最多 - 2分

**下午內外掃皆不加分**

# 評分內容與標準

一定要走進教室評分！

內掃

內掃基本分為**85分** 一個項目至多**+ -1分**  
總加扣分不超過**5分** 總分最高**90**、最低**80**



# 內掃

A. 黑板

B. 講桌

C. 窗戶 (不加分)

D. 蒸飯箱 (不加分)

E. 資收籃

F. 垃圾桶 (不加分)

G. 置物櫃

H. 地板 + 走廊

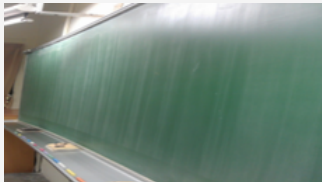
I. 餐具 (不加分)  
(只有早上評)

# 黑板 板面、板溝、板擦、板擦機乾淨

含小黑/白板 ↙

↘ 要翻起來檢查

加分：上述皆達成



黑板 板面、板溝、板擦、板擦機乾淨

要翻起來檢查

不加不扣：上述一項未達成



黑板 板面、板溝、板擦、板擦機乾淨

要翻起來檢查

扣分：上述兩項以上未達成



## 講桌（含高二講桌旁課桌）

講桌可放：

點名板、籤筒、筆筒、座位表、滑鼠（墊）  
、遙控器、擺放整齊的考卷或資料

加分：

1. 檯面沒有灰塵
2. 沒有不該放的東西
3. 可放物品擺放整齊



# 講桌（含高二講桌旁課桌）

不加不扣：

桌面皆為可放物品但微亂



## 講桌（含高二講桌旁課桌）

扣分：

1. 桌面有灰塵、垃圾
2. 有不該放的物品
3. 桌面雜亂  
(即使都是可放物品)

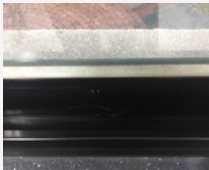


- 如果老師還在授課或解題則不須評分
- 下午清理黑板時，可暫時放置板擦 / 粉筆

# 窗戶(不加分)

不確定是否為  
灰塵可用手摸

1. 窗面沒有污漬
2. 窗溝或橫框不卡灰塵
3. 窗臺淨空(放植物不扣分)



- \* 雨天的上午  
窗台/走廊可放雨傘
- \* 窗溝/橫框包含  
走廊的窗戶

不加不扣：上述皆達成



## 窗戶(不加分)

扣分：上述有一項未達成



# 蒸飯箱(不加分)

不確定是否為  
灰塵可用手摸



**不加不扣：**

頂部無放置任何物品且乾淨

**扣分：**

頂部有放置物品

(包含抹布及手套)

頂部髒亂有灰塵



- 下午清理黑板時，可暫時放置板擦 / 粉筆

# 資收籃

**加分：**有隔板、分類整齊  
未超過五分滿

**不加不扣：**  
有隔板、分類整齊  
至多一類超過八分滿



# 資收籃 (9/15後沒有隔板就要扣分)

扣分：無隔板，資收物凌亂  
未分類或兩類(含)以上超過  
八分滿



# 垃圾桶(不加分)

**不加不扣：**垃圾未滿出  
(垃圾桶周圍無垃圾)



# 垃圾桶(不加分)

**扣分：**垃圾掉出垃圾桶或有兩袋（含）以上未丟



# 置物櫃

**加分：**檯面沒有灰塵與物品

**不加不扣：**檯面有公物但擺放整齊，  
且不超過檯面 $1/5$ 範圍(中山樓 $1/2$ )

**扣分：**檯面有灰塵或物品雜亂

**自強：**



**逸仙：**



# 置物櫃

莊敬：



中山：





## 地板+走廊

**加分：沒有垃圾、其他物品或毛髮團，且走道完全淨空（含書包）  
（高三可以放書但須裝在箱子裡）**



## 地板+走廊

**不加不扣：**上午走道有書包放置（高三可放裝書的箱子）、下午有少數（<5把）椅子未搬



## 地板+走廊

**扣分：**有垃圾、毛髮團或其他物品，下午時有過多（ $> = 5$ 把）椅子未抬 或地板未清空  
**（高三可不搬椅子）**



## 地板+走廊

扣分：有垃圾、毛髮團或其他物品



# 餐具(不加分、只有早上須評分)

**餐碗及便當箱須歸還、廚餘需倒掉**

**不加不扣：上述皆達成**

**扣分：上述有一項未達成(早上)**

# 外掃

外掃基本分為**80分**

一個項目至多**-2分**（沒有加分）

總扣分不超過**4分**（最高80、最低76）

## 外掃 (不加分)

- a. 人為垃圾
- b. 落葉
- c. 灰塵
- d. 掃具排列
- e. 窗台
- f. 其他

# 人為垃圾

不加不扣：乾淨無垃圾





# 人為垃圾

扣一：有1-2個垃圾



扣二：超過2個垃圾



# 落葉

不加不扣：乾淨無落葉



# 落葉

扣一：有少許落葉  
(小於1/3掃區不乾淨且無人打掃)



# 落葉

扣二：明顯沒掃過且無人打掃



# 灰塵

不加不扣：乾淨無灰塵

扣一：有1-2團小灰塵  
(毛髮團、蜘蛛網)

扣二：超過3團小灰塵  
或有大團的灰塵



# 掃具排列

不加不扣：  
整齊放置



# 掃具排列

扣一：  
有整理過的跡象  
但部分雜亂



# 掃具排列

扣二：  
明顯沒有整理過





## 窗台 窗框、窗溝、窗台無灰塵及垃圾

不加不扣：上述皆達成

扣一：上述一項未達成

扣二：上述兩項以上未達成

- 窗台上若有**放置物品**，請第一次看到的衛糾在備註紀錄（不扣分），若隔天第二位衛糾再看到才需扣分

# 其他

偶爾遇到飲水機、鏡子、布告欄、  
扶手等需要擦拭  
洗手台需清理

選修一、二、三教室（一廉外掃區）  
閱覽室（一愛外掃區）  
需要評教室內

# 評分注意事項

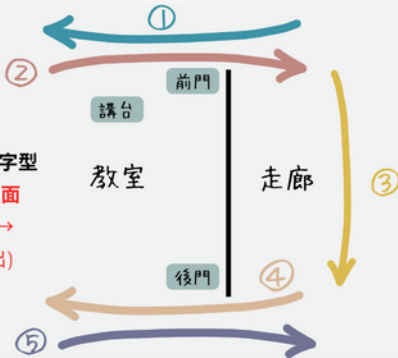
# 1. 內掃路線

進班評內掃時須走倒U(∩)字型

**不可穿走道且須走到最裡面**

(前門進→評分→前門出→

走到後門→評分→後門出)



## II. 內掃評分表

- 評分時請用+和-，**不要寫+A或+1**
- 記得算總分，分數請填對格
- **下午不加分！！**

H	C	H	C	H
	D +	85	D	
	E		E	
	星期一		星期二	
F	A -	F	A	F
G	B	G	B	G
H	C	H	C	H
	D	84	D	
	E		E	
	星期一		星期二	
F	A	F	A	F
G	B	G	B	G
H	C	H	C	H
	D	85	D	
	E		E	
	星期一		星期二	
F	A +	F -	A	F
G	B	G	B	G

記得寫班級(可寫班號)

姓名和日期

記得算總分

### III. 外掃評分表

- 基準分80，至多-4分
- 扣分用代號，不要寫-a 或 -1

- 記得寫細項

扣分項目+地點+具體原因

(eg. a選修教室(一)窗台有飲料杯)

基本分 80	星期五 (4/7)			星期一 (4/10)			星期三 (4/12)		
姓名/班號	/31			/31			/31		
三級	-1	-2	=	-1	-2	=	-1	-2	
三公			2			2		d	
三備			20			20		b	
一樓	a		19			20	b	a	

1. 請詳述扣分項目、地點及原因 EX: a. 香  
2. 加扣不得過兩分 3. 請自

	星期五	星期一	星期三
三級			
三公			四甲地
三備			
一樓	a 行經這仙水地 吸管套		選修教 DM

## IV. 基本分

- 內掃：基準分85，至多±5分  
下午不加分！！
- 外掃：基準分80，至多-4分  
只有扣分！！！！

※餐具上午才能扣分

## V. 其他

- 內掃不可加分項：  
窗戶、蒸飯箱、垃圾桶、餐具
- 內掃還在上課 或 掃區還在掃  
→不加不扣

# 值勤注意事項



# 簽到

## 1. 評分時間

值勤時間為 7.50 - 8.10 / 15.05 - 15.20

可以提早簽到

**但 7.50 / 15.05 才能離開學務處**

## 2. 務必寫簽到、簽退時間

## 3. 注意簽到的組別正確

# 評分板

**1. 板子金屬夾朝外**

**2. 請不要帶著板子回教室！**

**3. 注意自己拿的組別是否正確**



# 臂章

1. 值勤時請將臂章戴在手臂上
2. 值勤完記得摘掉臂章



# 換班

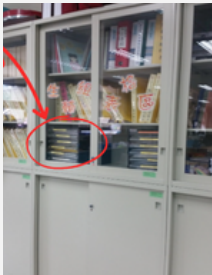
## 1. 換班流程

找到可以換班的衛糾（可以優先找同班 / 同小組的衛糾）

→ 領取換班表

→ 填寫後交至衛生組核准

## 2. 臨時需換班請先在簽到表註記，再補上換班表



# 換班

**3. 預定請假(含公假)請事先找好換班的衛糾，並填寫好換班表**

**4. 換班務必記得值勤**

# 缺勤

! 值勤未到一次需愛校一次!  
( 缺勤太多次會約談，情況  
嚴重者可能會退隊 )

# 其他

- 1. 衛糾值勤代表學校，請穿著學校服裝**
- 2. 前兩週值勤會有小衛糾學姐帶著各位評分，請務必提前到學務處，不要讓學姐等**
- 3. 評內掃時若老師還在授課，不用進班，直接評基本分(85分)即可**

# 提醒

1. 有任何問題可以直接向大衛糾或衛生組長反映，或透過「衛糾問題回報系統表單」回報
2. 未來值勤星期若需調整（例：球隊、人社班等）  
請向大衛糾或衛生組長反映



112衛糾群組



# 問答

任何不清楚的地方  
都歡迎提出

感謝大家聆聽

有任何問題歡迎私訊我們

或在群組提出