



114-1

衛生股長 幹部訓練

打掃狀況登記表、開會

- 1.每週按時於班櫃領取打掃狀況登記表，登記完，導師簽名後繳回學務處衛生組
- 2.衛生股長不定時開會，會發通知在班櫃，也會在群組通知



首頁

本校簡介

校園公告

行政單位▼

學校行事

首頁 > 行政單位 > 學務處 > 衛生保健組



衛生保健組

衛生保健組業務內容

中山女高環境教育資訊網

打掃相關規定

整潔成績

返校打掃

外食專區

膳食管理委員會

每學期清寒午餐補助專區

▶ 衛生股長

▶ 熱食部與販賣部

衛生保健組業務內容

組長：林組長

聯絡電話：2507-31

業務內容

1. 衛生保健工作計畫
2. 辦理學校環境衛生
3. 維護校園食品衛生
4. 辦理健康促進、衛
5. 實施傳染病防治工
6. 推展田園城市工作
7. 其他臨時交辦事項



學務處

學務創新人員：陳生

查詢整潔成績

每週整潔名次可上校網查詢

學校首頁→行政單位→學務處
→衛生保健組→左邊 整潔成績
也歡迎直接洽詢衛生組

高一二扣分細項請至衛生組查詢，建議週五上午(班會前)，
並利用班會向同學報告

整潔成績獎懲

- 1.每週整潔成績第一名班級次月可加訂一次外食
- 2.每週整潔成績最後一名分數差距較大的班級，將於次週打掃時間進行督導，未搬椅子或打掃未達標準者，則處以負責同學公共服務1小時
- 3.全學期整潔成績前三名(含資收)寒暑假免返校打掃一次(高三不適用)

打掃時間注意事項

下午搬椅子：

下午第2節下課**5分鐘之內**搬起椅子

5分鐘一到，請**衛生股長於「打掃狀況表」記下未搬椅子者號碼**

完成打掃：

完成打掃者務必**告知衛生股長檢查其打掃範圍**

衛生股長檢查乾淨，於狀況表上打勾方完成打掃工作

未打掃、未搬椅子**達6成**，分別罰以愛校

衛生股長注意事項-打掃、評分時間

上午

前一天放學到
隔天7：50前

評分時間為

7：50-8：10

下午

(要抬椅子)

打掃時間

15：00-15：20

評分時間為

15：05-15：20

中午 (資收)

中午12：30-12：50

並向大衛糾登記

可加整潔分數

(高三不適用)

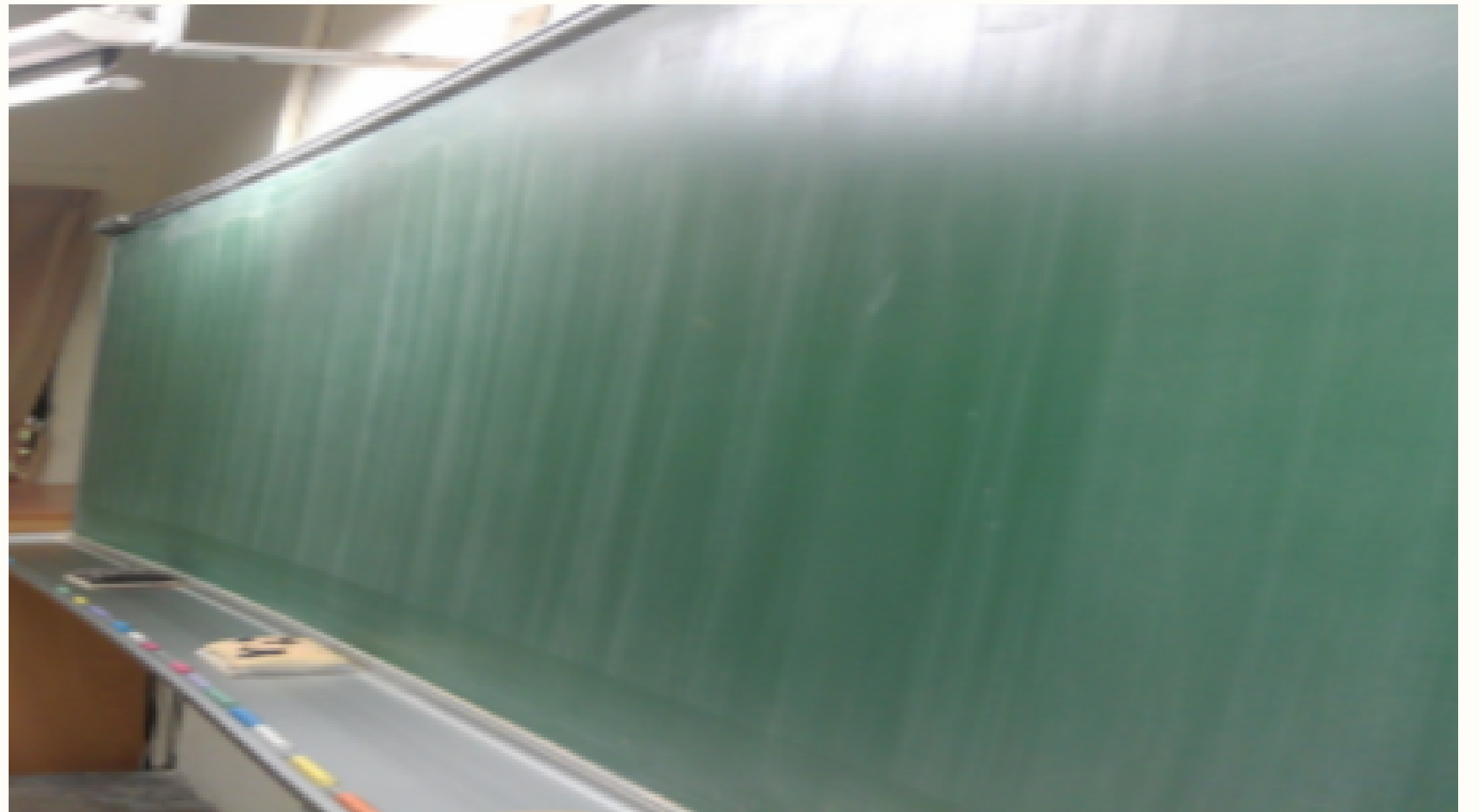


內掃打掃標準

內掃—黑板

板面、板溝（大小黑板）、板擦、板擦機乾淨

加分：上述皆達成



內掃—黑板

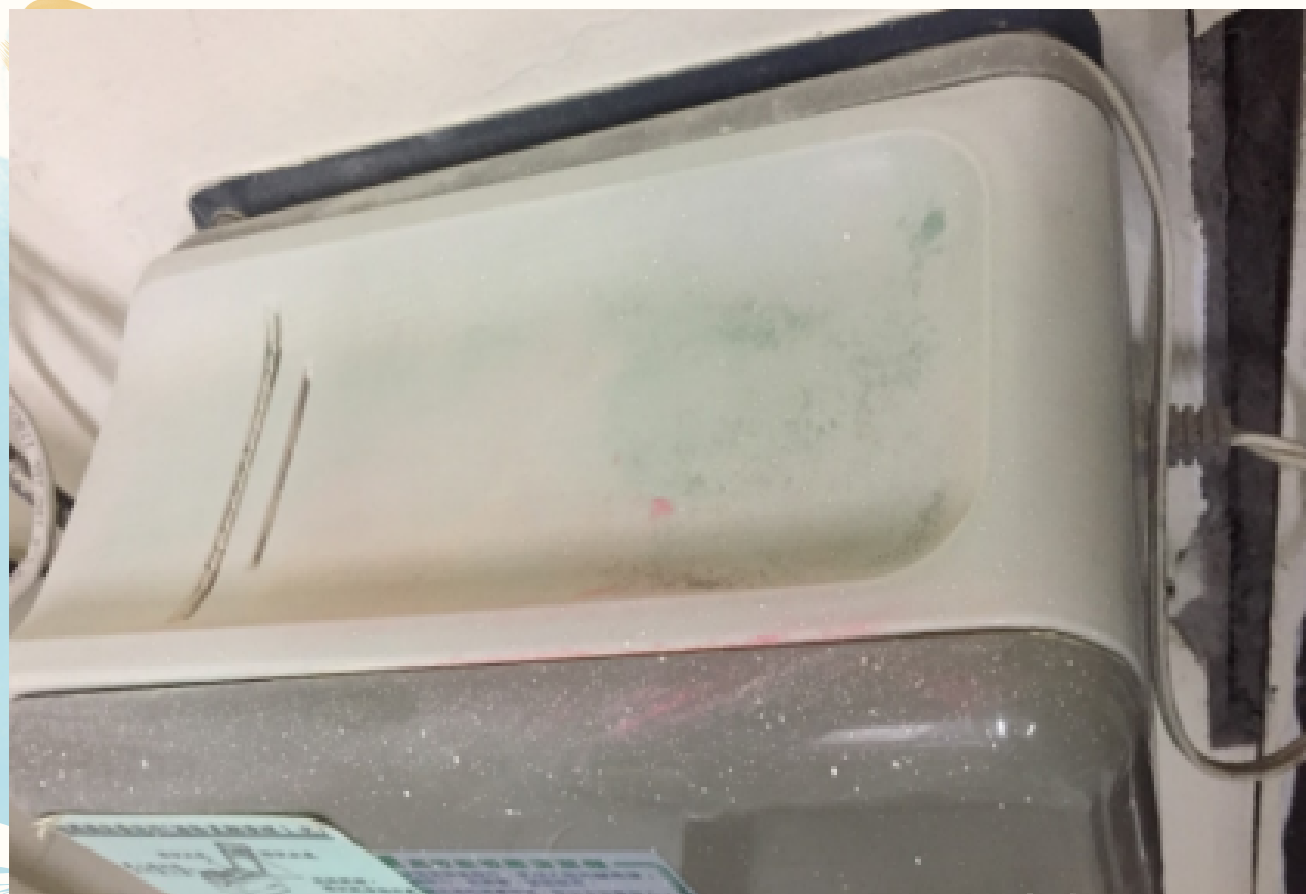
板面、板溝（大小黑板）、板擦、板擦機乾淨
不加不扣：上述一項未達成



內掃—黑板

板面、板溝（大小黑板）、板擦、板擦機乾淨

扣分：上述兩項以上未達成



內掃—講桌（含講桌旁課桌）

講桌可放：點名板、籤筒、筆筒、座位表、滑鼠（墊）、遙控器、酒精、擺放整齊的考卷或資料

加分：

1. 檯面沒有灰塵
2. 沒有不該放的東西
3. 可放物品需擺放整齊

下午清理黑板時可暫放
板擦/粉筆

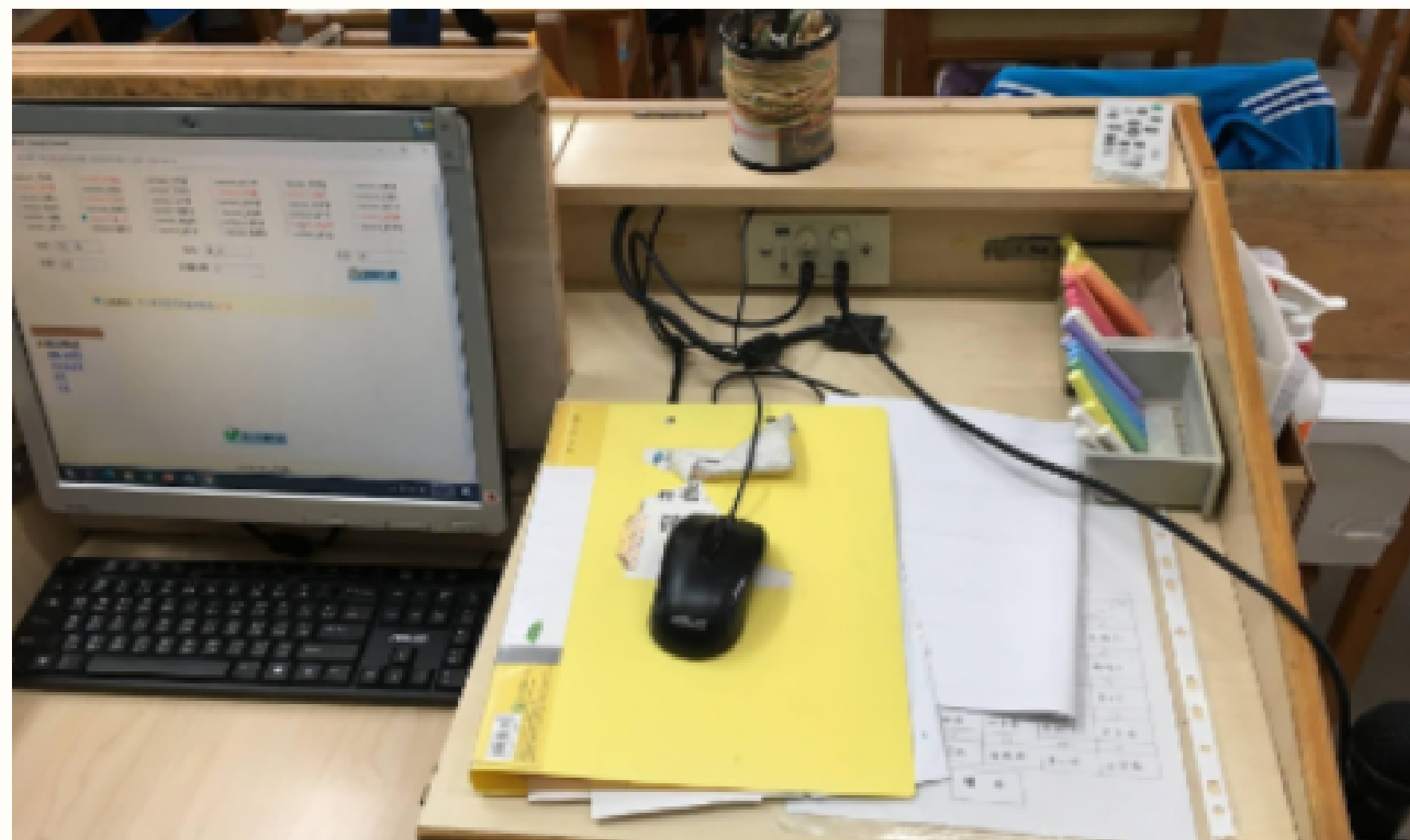


內掃—講桌（含講桌旁課桌）

講桌可放：點名板、籤筒、筆筒、座位表、滑鼠（墊）、遙控器、酒精、擺放整齊的考卷或資料

不加不扣：

桌面皆為可放物品但微亂



內掃—講桌（含講桌旁課桌）

講桌可放：點名板、籤筒、筆筒、座位表、滑鼠（墊）、遙控器、酒精、擺放整齊的考卷或資料

扣分：

1. 桌面有灰塵、垃圾
2. 有不該放的東西
3. 桌面雜亂
(即使都是可放物品)



內掃—窗戶（不加分）

1. 窗面沒有污漬
 2. 窗溝或橫框不卡灰塵
 3. 窗台淨空（放植物不扣分）
- * 雨天窗台可放雨傘但不能撐開
- 不加不扣：上述皆達成



內掃—窗戶（不加分）

- 1.窗面沒有污漬
- 2.窗溝或橫框不卡灰塵
- 3.窗台淨空（放植物不扣分）

*雨天窗台可放雨傘但不能撐開

扣分：上述有一項未達成



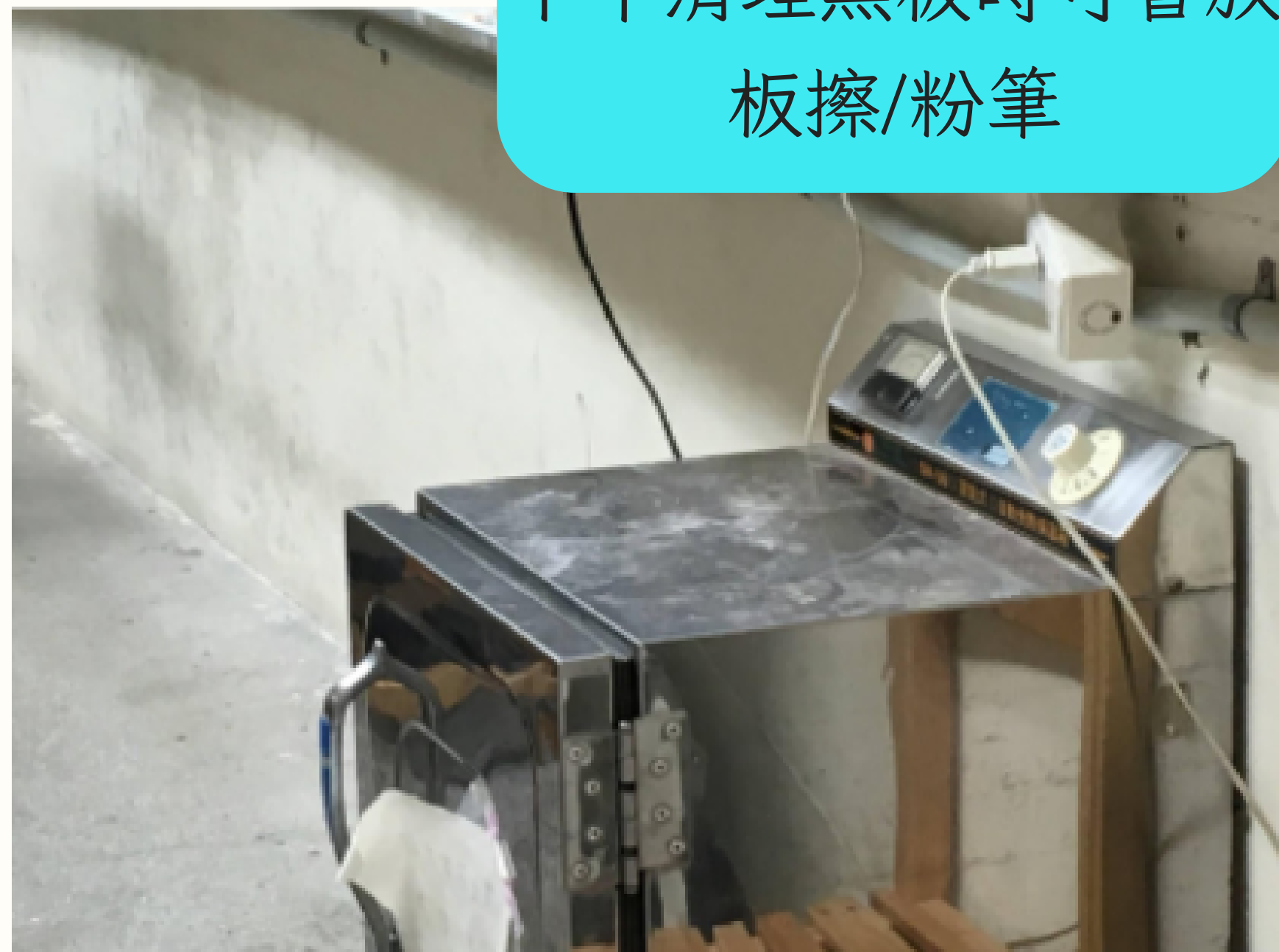
內掃—蒸飯箱（不加分）

不加不扣：頂部無放置任何物品
品並乾淨

扣分：頂部有放置物品
（包括抹布及手套）

頂部髒亂有灰塵

下午清理黑板時可暫放
板擦/粉筆



內掃—資收籃

加分：有隔板、分類正確
、未超過籃子高度

不加不扣：有隔板、分類正確
、至多一類超過籃子



內掃—資收籃

扣分：無隔板，

資收物分類錯誤(一個分錯就會扣)

或兩類（含）以上超過籃子高度

9/11下午後

務必要有隔板!!



內掃—垃圾桶（不加分）

不加不扣：垃圾未滿出
（垃圾桶周圍無垃圾）



內掃—垃圾桶（不加分）

扣分：垃圾掉出垃圾桶或
有兩袋（含）以上未丟



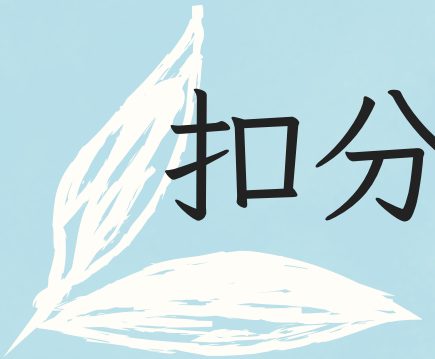
內掃—置物櫃



加分：檯面沒有灰塵與物品

不加不扣：檯面有公物但擺放整齊，
且不超過檯面1/4範圍

扣分：檯面有灰塵或物品雜亂



內掃—置物櫃

莊敬：



中山、自強：



內掃—置物櫃

逸仙：



內掃—地板+走廊（垃圾）



加分：無垃圾、毛髮團、灰塵



內掃—地板+走廊（垃圾）

不加不扣：有1個小垃圾、小灰塵、
毛髮



內掃—地板+走廊（垃圾）

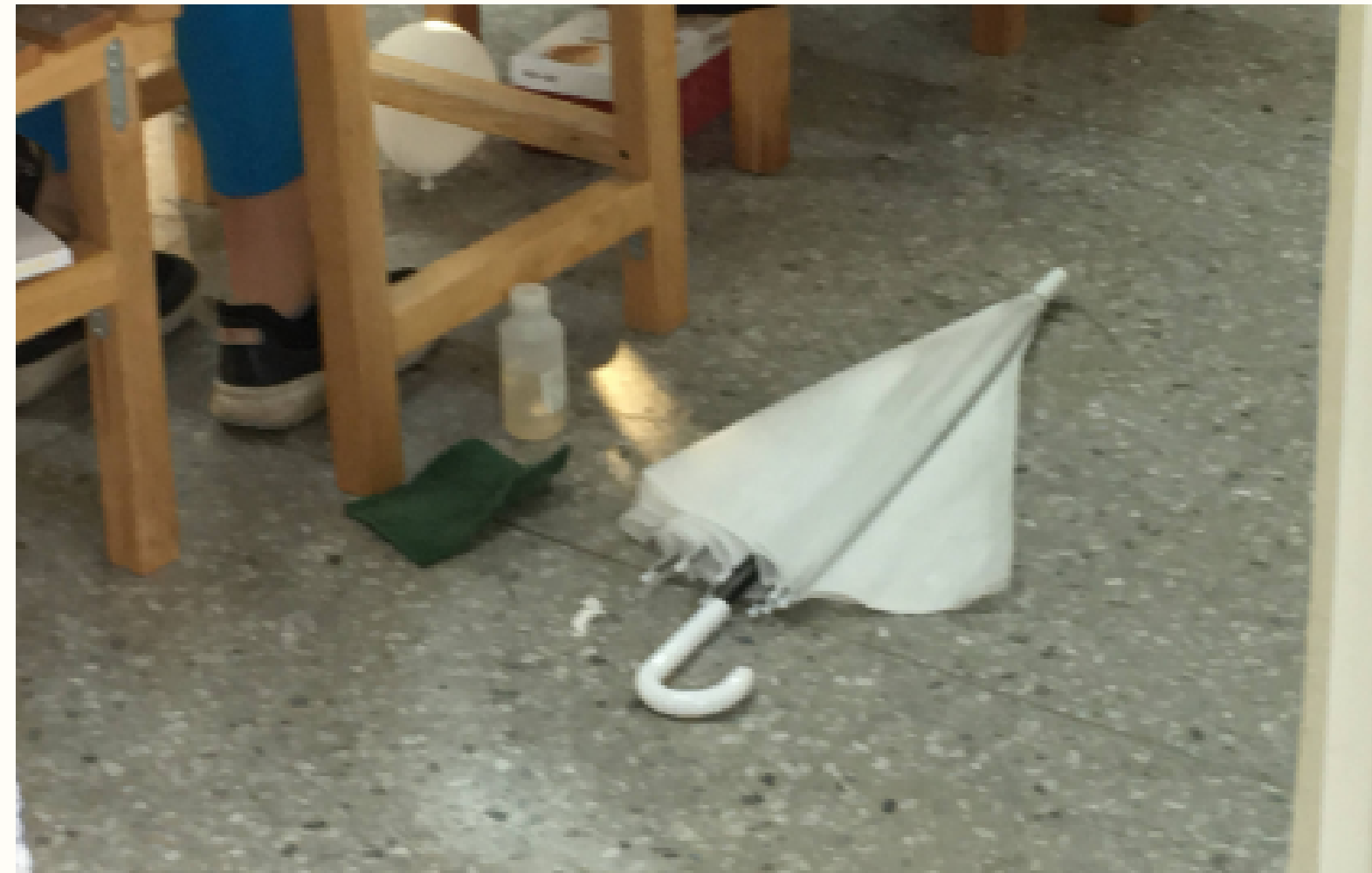
扣分:有1個以上的大垃圾
(大於手掌)或超過1個小垃圾
或小灰塵、毛髮



內掃—地板+走廊（物品）（不加分）

不加不扣：走道有書包放置（高三可放裝書的箱子）

扣分：走道有除了書包以外的物品
(書、餐袋、杯子、飲料等)



內掃—椅子（下午）（不加分）

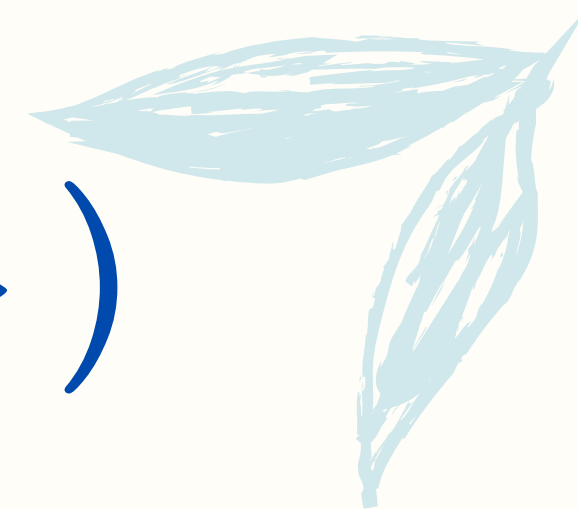
扣分：

下午打掃時間內有大於等於

5張椅子沒搬上去



內掃—餐具（早上）（不加分）



餐碗及便當箱須歸還、廚餘需倒掉

不加不扣：上述皆達成

扣分：上述有一項未達成（早上）



桶類

廚餘桶



紙類籃



傘桶



補充

1.菜渣、廚餘需倒入廚餘桶，禁止倒入水槽、馬桶、廁所垃圾桶、飲水機

2.拖把與髒水請在拖把槽清洗、傾倒

3.垃圾量請控制，每月可領取14L垃圾袋一包

（請自行至衛生組領取）（每月限領一包，不足自付）

垃圾未用專用垃圾袋 發現→愛校

專用袋不可當廚餘袋 發現→扣下個月專用袋

内掃補充

4.大掃除日為段考後
另行開會提醒

5.紅色星號為庫房
大掃除時可至該處領取掃具





外掃打掃標準

外掃統一說明



1. 外掃區請依照外掃掃區工作說明做打掃
2. 若有鏡子、佈告欄、鏡框、飲水機、水槽、鐵門軌道、滅火器、樓梯扶手...皆要擦拭
3. 雨天戶外掃區容許有落葉，但人為垃圾要清除乾淨
4. 掃人行道的班級(一智、一業)請注意菸蒂，且人為垃圾請帶回教室丟在專用垃圾袋



外掃統一說明

5. 樹葉須掃乾淨以藍/黑色落葉籃蒐集，並拿至落葉回收區(迎曦道靠禮堂馬路側)，倒完落葉再將落葉籃放回原來掃具點。勿將落葉掃入花圃、草地，以免孳生蚊媒
6. 外掃掃具到掃具點拿取，掃完放回原區，藍色黑色落葉籃不要混疊

不可未倒落葉或
隨意放置落葉籃



落葉回收區

落葉子車勿倒垃圾



外掃-落葉



不加不扣：乾淨無落葉或有人正在打掃

扣一：有少許落葉

(小於1/3掃區不乾淨且無人打掃)

扣二：明顯沒掃過且無人打掃

雨天：雨天戶外掃區容許有落葉，但人為垃圾要清除乾淨



落葉不可掃入園圃！請確實掃起

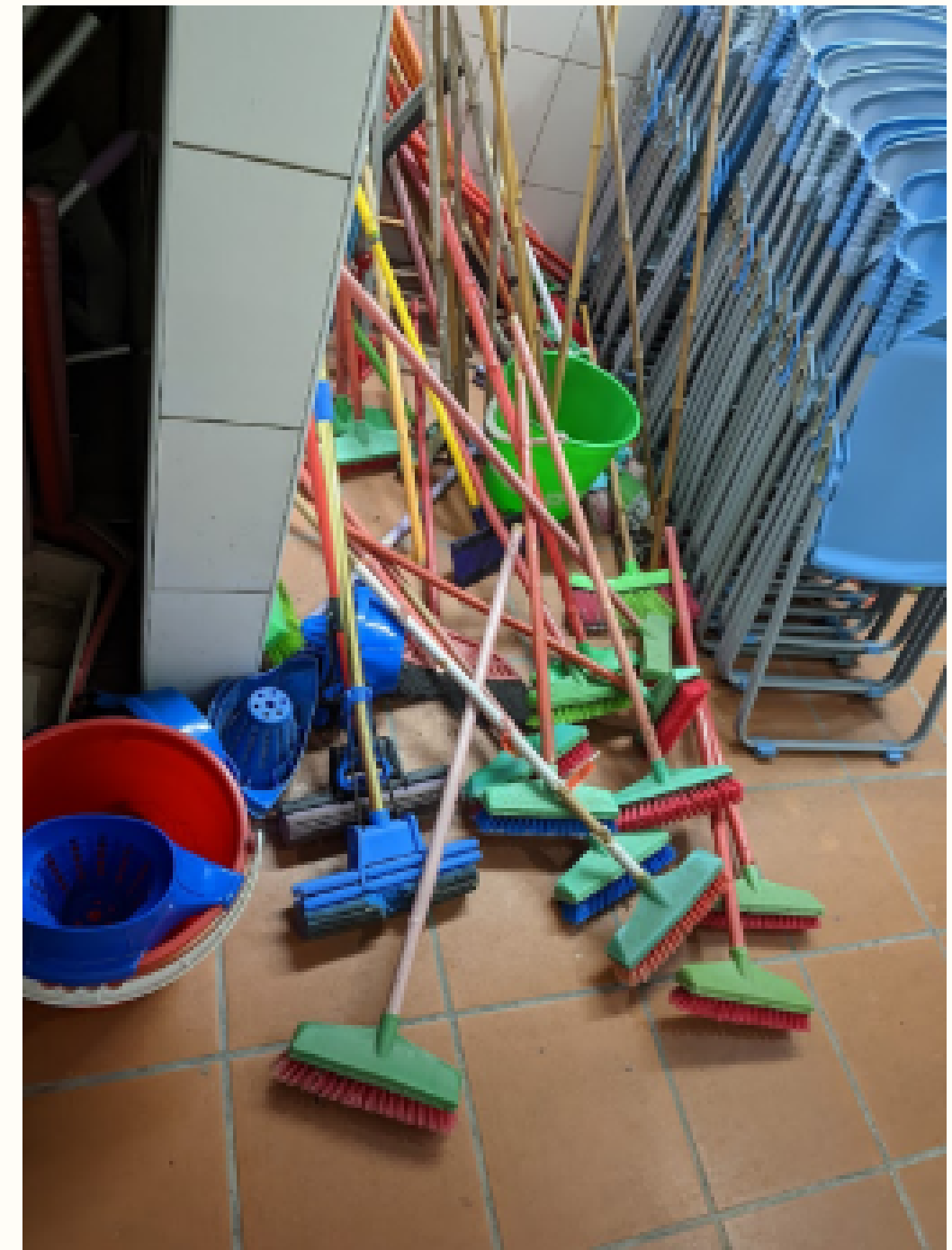


外掃-掃具排列

不加不扣：整齊放置

扣一：有整理過的跡象但部分雜亂

扣二：明顯未整理



廁所宣導事項

1. 禁止倒廚餘、丟班級垃圾在廁所垃圾桶，會發臭、長蟲

2. 洗手槽易塞住，禁止倒廚餘或拖地髒水至水槽

如果塞住的頻率太頻繁，造成阿姨太大負擔

將指派各班自行清掃

3. 衛生紙可丟入馬桶(面紙不行)(逸仙樓除外)，生理用品丟垃圾桶

4. 拖把請在拖把槽清洗，禁止在廁所水槽清洗拖把

勿導致廁所地板潮濕影響阿姨工作，違者罰班級愛校服務



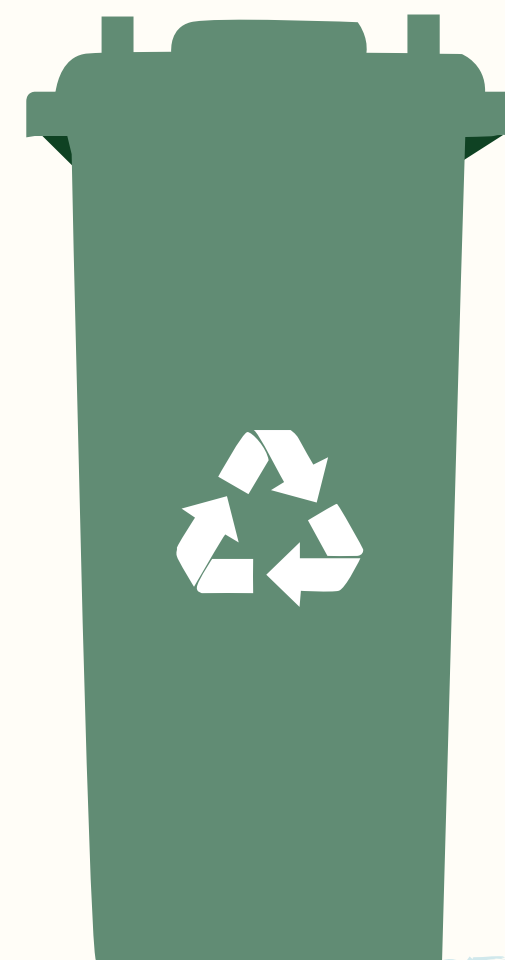
資源回收

資源回收

相關指導可交由環保股長處理，倒資收是打掃工作，不一定要環保
分類重點已於環保股長幹訓說明

其餘常見問題：

- (1)CD：套子丟一般垃圾，CD放到CD回收
- (2)PP板：剪成手掌大，丟一般垃圾
- (3)綁書塑膠繩：一般垃圾



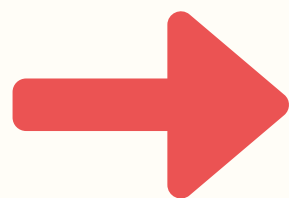
資源回收

(4)壞掉的雨傘：傘布剪下丟一般，傘骨回收

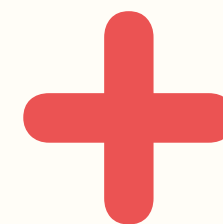


資源回收

(5)壞掉的掃具



掃把頭、拖把頭
→ 一般垃圾



木頭桿桿
(需除去塑膠皮)
→ 落葉回收區

資收傾倒加扣依據 (高三不適用)

中午12：30－12：50

記得倒完資收後要**向大衛糾登記**才可加分

資收傾倒實施登記制，以下表格為加扣分之依據

倒資收次數/週	0次	1次	2次	3次	4次	5次
加分	0	+0.1	+0.2	+0.3	+0.4	+0.5

其他細項

- 1.借教室當考場或有活動，需清空清潔
- 2.很多事項須請衛生股長宣導，麻煩大家了
- 3.衛生股長額外要開會、繳交打掃狀況登記表、留校督導整潔，會依實際狀況給予**公服時數**
- 4.開會請務必準時，並記得簽到
- 5.班上衛糾的打掃工作，請稍具彈性

其他細項

6. 班級特殊用品請自行採購

(玻璃清潔劑、有蓋垃圾桶、殺蟲劑、隔熱手套….)

外掃所需物品洽衛生組

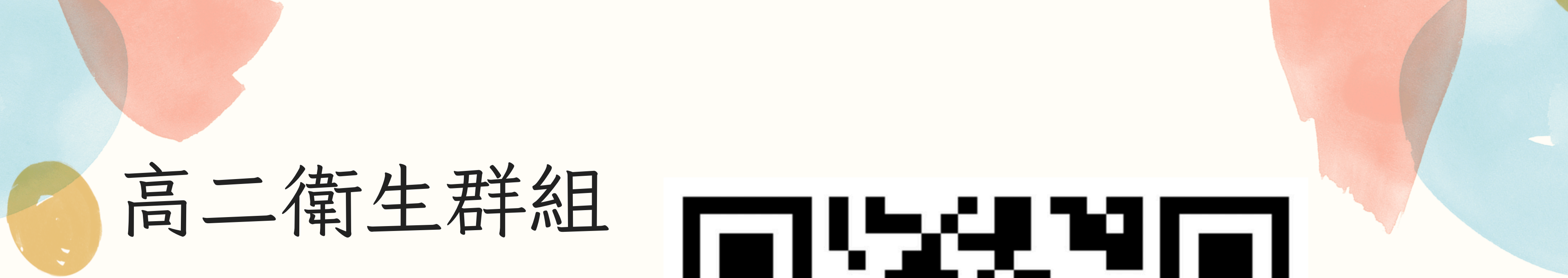
若臨時急需衛生組恰好有，可先支應

7. 請多與導師溝通，訂定相關班規，剛開學一定要嚴格



高一衛生群組





高二衛生群組





高三衛生群組





提問





Thanks!

感謝辛苦的正副衛生股長!

