

114-1

環保股長幹部訓練

環保股長工作

1. 指導垃圾、資收分類
2. 值勤工作(高三無)
3. (班上資收)
4. 巡視積水容器
5. 協助環保餐碗回收

回收分類

- | | |
|---------|----------|
| 1. 紙類 | 7. 鐵罐 |
| 2. 紙類器皿 | 8. 鋁罐 |
| 3. 鋁箔包 | 9. 其他 |
| 4. 寶特瓶 | 10. 一般垃圾 |
| 5. 硬塑膠 | 11. 廚餘 |
| 6. 軟塑膠 | |

桶類

廚餘桶



紙類籃



傘桶



！注意！

不收：綁書繩、玻璃、保麗龍、塑膠袋、
PP板、塑膠餐具(湯匙、叉子、吸管)



紙類

1.紙張 → 紙類籃

2.碎紙、小紙片 → 一般垃圾

3.洋芋片紙罐 → 紙類回收

4.紙箱 → 攤平疊整齊



紙類器皿(有防油層)

撕除封膜、洗乾淨、疊起來



鋁箔包

抽出吸管、吸管套，洗乾淨壓扁

牛奶盒也是這裡！



寶特瓶

洗乾淨壓扁(瓶子瓶蓋一起丟)



硬塑膠

洗乾淨



封膜要撕掉丟一般

軟塑膠 洗乾淨

吸管、封膜、免洗餐具 → 一般垃圾



鐵罐（平底、有接縫） 洗乾淨



注意：品客是紙類！



塑膠蓋是軟塑膠

鋁罐（凹底、無接縫）



洗乾淨壓扁

焗烤盒也是丟這！



其他 - 壞掉的掃具



掃把頭、拖把頭
→ 一般垃圾



木頭桿(需去除塑膠皮)
→ 落葉回收區



畚箕、桶子 → 先集中起來
膠棉拖把頭硬掉 → 泡水

其他 - 壞掉的雨傘



傘布剪下丟一般

傘骨回收

其他

CD(封套、盒子丟
一般垃圾)



廢電池

不回收(丟一般垃圾)

- L夾、資料夾
- PP板 (社團板板)
- 衣物、鞋子
- 綁書塑膠繩(帶)
- 瓷器、玻璃

一般垃圾

一定要裝**專用垃圾袋**(雙北均可)

不可直接將垃圾丟進子車(環保局會罰錢！)



廚餘

- 垃圾袋請勿丟進廚餘桶
- 裝廚餘的塑膠袋、免洗餐具請丟入一般垃圾
- 滿了請倒另外一桶
- 豬不吃海鮮殼、玉米皮及芯、粽葉、果皮、果核、**骨頭**.....請丟一般垃圾

考考你



瓶身→紙類

蓋子→軟塑膠

塑膠袋



一般垃圾

PP板、L夾



一般垃圾

資料夾、瓷器、玻璃



✗
一般垃圾

包裝塑膠袋.湯匙.吸管



一般垃圾



鋁箔

值勤工作

- 值勤時間
- 值勤內容
- 換班方法
- 結束值勤

值勤時間

依班表安排時間至資收室值勤

高二：12:30~12:50 / 12.35 遲到

高一：15:00~15:20 / 15.05 遲到

- 到資收室時先找大衛糾報到
- 遲到一次扣0.5小時時數
- 期末統計執勤情形給各班導師

換班方式

- 當日因故無法執勤，請於執勤前找其他班級的環保股長換班
- 須至學務處拿換班表，並至衛生組蓋章
- 請勿私下換班！

換班申請表位置、填寫



環保股長換班申請表

申請人：

正環保股長 一年一班 座號 18 姓名 史迪青

副環保股長 一年一班 座號 5 姓名 史賢比

職務代理人：

正環保股長 一年一班 座號 6 姓名 施理理

副環保股長 一年一班 座號 12 姓名 施培培

申請人原執勤日期：6月5日 星期五

職務代理人原執勤日期：6月8日 星期一

申請日期：6月1日 衛生組長簽章：

值勤內容

- 整理紙類
- 協助同學分類
- 更換裝滿的袋子並靠牆疊整齊

請勿看書、滑手機！

請遵循左下右上



如何更換袋子

當垃圾快滿時



從架子後方拉出

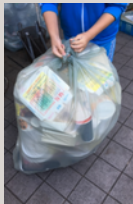


如何更換袋子

將回收壓緊

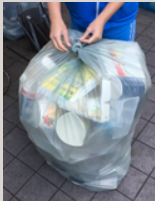


抓兩頭，打兩個結



如何更換袋子

再抓另外兩頭，打兩個結



如何更換袋子

靠牆橫躺疊整齊



如何更換袋子 - 提醒



架子邊邊有**小勾**，袋子勾破固定

如何更換袋子 - 提醒



袋子套好再夾夾子

注意：夾子要夾在袋子和板子上

結束值勤

當大衛糾宣布執勤結束

1. 請將器具歸位
2. 找大衛糾簽退(正簽上副簽下)

班上資收加扣(高一、二)

12.30~12.50至資收室倒回收
可向大衛糾登記加分(整潔總成績)

單週倒資收次數	0	1	2	3	4	5
加扣分	0	+0.1	+0.2	+0.3	+0.4	+0.5

資收籃隔板比賽

一、競賽辦法：

高一、二各班發揮創意，將資收籃至少分三格以上(不含紙類)，以**環保、實用、美觀**為設計目標(保存須至少一年)

二、報名：每班至多**6**位，填妥報名表，繳到學務處衛生組

三、時間、地點：

114年9月11日(四)10:10前，將資收籃**放置勵志長廊**，以供
評分

四、領回時間：

12:00~13:00請派人領回，未領回的班級取消資格



協助維持資收籃整潔

維護資收籃隔板

指導同學正確分類

登革熱防治檢查

- 請同學巡視內外掃區是否有積水容器，如果有請清除
- 每週一為登革熱防治日，
檢查後填寫表單



環保餐碗

- 提醒同學於訂餐時間抬餐
- 班級訂餐餐碗請於15：00~15：20繳回勵志長廊，
找小義工登記
- 其餘時間請繳回熱食部並登記
- 個人借碗請繳回熱食部並登記
- 提醒未繳交餐碗的同學
- 廚餘、醬汁請倒乾淨，不可於洗手台沖洗餐碗

114-1 環保群組



Q&A

歡迎提問！

幹訓到此結束
謝謝大家聆聽