



112學年度第2學期 家長座談會

輔導室 吳佩蓓



多元入學管道：學生有不同的升學機會

繁星推薦



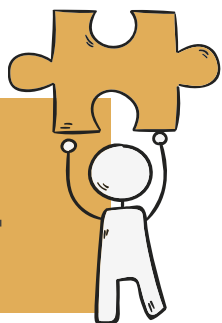
平衡城鄉教育資源的落差
達成「高中均質、區域均衡」目標

特殊選才



各校單獨招生
招收特殊才能之學生

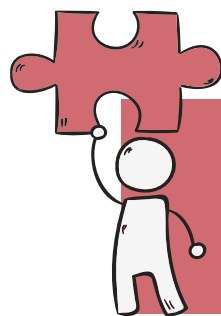
申請入學



強調適才適所
參採學習歷程、校系自辦甄試

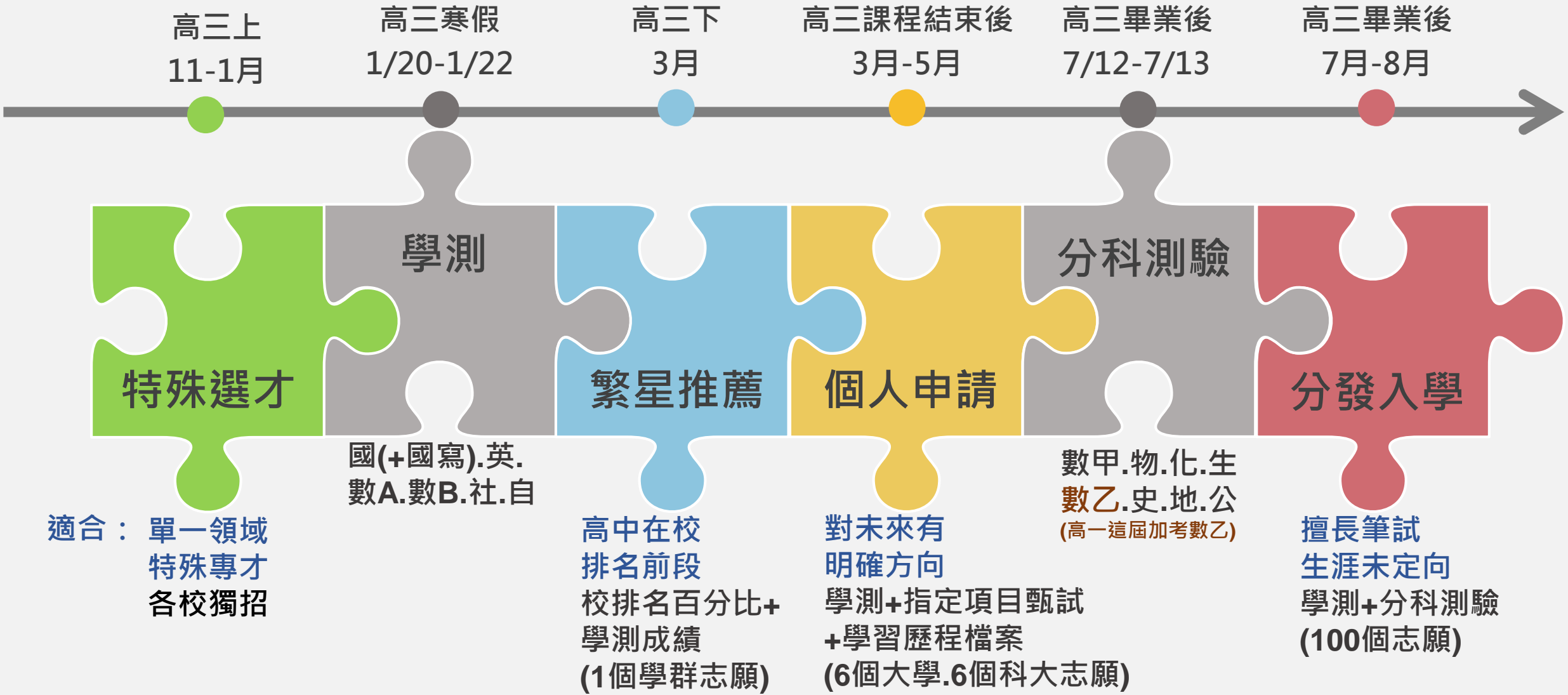
一般學生主要入學管道

分發入學



強調簡單一致
僅採計入學考試成績，直接分發

招生管道與入學考試日程





高三甄選入學輔導

場	日期	內容	主講人	地點
1	3/1(五)10:10-11:00	學測後甄選入學學生說明會	張靜怡老師.李昌澤組長	禮堂
2	3/1(五)18:30-20:30	學測後甄選入學家長說明會	吳佩蓓主任.李昌澤組長	線上
3	3/1(五)-3/8(五)中午	課程、學習成果與校系關聯諮詢	課諮教師	圖書館
4	3/1(五)-3/8(五)	校系志願選填個別諮詢	輔導老師	輔導室
5	3/8(五)12:30-17:00	「作伙學」申請入學二階審議活動	臺大社會林國明教授	STEAM Lab
6	3/31(五)10:10-12:00	備審資料及面試技巧講座	中央理學院陳俞融教授	禮堂
7	4/9(二)12:10-13:00	小論文寫作講座	黃琪老師	生涯室
8	4/15(一)-4/19(五)	各學群模擬面試30場	本校教師、大學教授	依公告



高三分發入學選填志願輔導

場	日期	內容	主講/負責	地點
1	7/12(五)-7/13(六)	分科測驗考生服務	輔導室	各考場
2	7/30(二)10:00	選填志願輔導說明會	吳佩蓓主任	線上
3	7/30(二)-8/1(四)	選填志願個別輔導	輔導老師	線上



高二生涯輔導活動

場次	日期	內容	主講人	地點
1	4/10(三)下午	科技園區職涯參訪	輔導教師	南亞科技園區
2	5/1(三)下午	學系探索量表線上施測	輔導股長	各班教室
3	6/11(一)-6/17(一) 中午	甄選入學上榜學姐 經驗分享	高三 上榜學姊	生涯資訊室 閱覽室



高一選班群輔導

場次	日期	內容	主講人	地點
1	2/21(三)	選班群輔導課程諮詢	課諮老師	各班教室
2	3月初	高一心理測驗結果說明	各班輔導老師	各班教室
3	5/3(五)晚18:30	選班群輔導家長說明會	簡嘉貞老師	線上
4	4月底至5月初	生涯規劃課-選班群輔導	各班輔導老師	各班教室
5	6/11(二)-6/17(一)	甄選入學 上榜學姐經驗分享	高三上榜學姊	生涯資訊室 閱覽室

高一選班群輔導家長說明會中將向家長們解釋性向測驗、興趣測驗之結果，作為生涯選擇之參考！



高一選班群資訊

•路徑：學校首頁—學生與家長園地—108課綱校內班群介紹



臺北市立中山女子高級中學

Taipei Municipal Zhongshan Girls High School

搜尋...



[首頁](#)

[本校簡介](#)

[校園公告](#)

[行政單位](#)

[學校行事曆](#)

[學科網頁](#)

[檔案下載](#)

[活動相簿](#)

[112基北免](#)

[首頁](#) > [108課綱校內班群介紹](#) > [課程諮詢教師宣教資料](#)



108課綱校內班群介紹

[課程諮詢教師宣教資料](#)

[110選班群家長講座資料](#)

[▶ 108學年度入學適用](#)



常用連結

[差勤系統](#)

[公文系統](#)

課程諮詢教師宣教資料

課程諮詢共備簡報(請登入校內m2帳號)

[110-2高二升高三1-1與1-2班群輔導說明-課諮說明簡報](#)

[110-2高二升高三2-1與2-2班群輔導說明-課諮說明簡報](#)

[110-2高二升高三3-1與3-2班群輔導說明-課諮說明簡報](#)

[110-2高一升高二班群輔導說明第二次進班-課諮教師說明簡報](#)

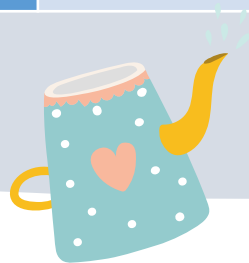
[109-2高二升三1-1與1-2課諮說明簡報](#)

[109-2高二升三2-1與2-2課諮說明簡報](#)



大學科系介紹 (場次陸續安排中)

場次	日期	內容	主講人	地點
1	3/11(一)中午	臺灣大學國際企業學系	國企系教授	第一會議室
2	3/13(三)中午	政治大學傳播學院	林日璇教授	生涯 資訊室
3	3/15(五)中午	聽語治療學系	中山校友教授	
4	3/19(二)中午	澳洲雪梨大學及 其他澳洲大學升學介紹	ISC國際學生中心	
5	4/3(三)中午	北醫醫學大學營養系	營養系教授	



學校首頁/行政單位/輔導室/活動報名專區



多元探索 為選擇校系做準備

- ◆ 多參加大學科系介紹講座、營隊、學姊經驗分享講座
- ◆ 參加職涯講座、各種學習活動，探索自己未來發展方向
- ◆ 多方涉獵，蒐集自己有興趣的資訊，為申請累積實力
- ◆ 提升外語能力，注意科系檢定要求
- ◆ 部分申請需服務學習經驗，有助於相關校系申請





好用網站 從大方向慢慢聚焦

ColleGo!
大學選才與高中育才輔助系統

自主驅動、適性揚才
找到適合你的學群學類與學系

本網站持續建置中，相關內容僅供參考，歡迎各界提供寶貴意見供未來持續優化系統。

輸入關鍵字(資訊、學群、生物、學系...)

新手上路

IOH.tw

大學新鮮人? 申請入學? 填志願?

臺灣各校系學群總覽

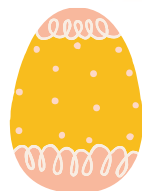
依「18學群」瀏覽 依「學校類型」瀏覽 依「學校地區」瀏覽

特色學校

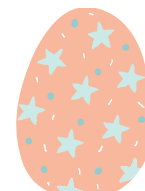
長庚大學 東吳大學 大同大學
中山醫學大學 高雄醫學大學 臺北醫學大學
中央大學



ColleGo! 大學選才
與高中育才輔助系統



IOH開放個人
經驗平台



各大學科系
網頁

大學營隊訊息 · 多元探索，有益未來校系選擇

· 路徑：學校首頁—學生與家長園地—大學營隊活動專區

The screenshot shows the website of Taipei Municipal Zhongshan Girls High School. The header includes the school logo and name in Chinese and English, a search bar, and a navigation menu with items like 'Home', 'School Introduction', 'Campus Announcements', 'Administrative Units', 'School Calendar', 'Academic Websites', 'Archive Download', 'Activity Album', and '112 Taipei'. The breadcrumb trail is 'Home > Administrative Units > Guidance Office > Career Navigation'. The left sidebar lists various services under the 'Guidance Office' and 'Administrative Units' categories. The main content area is titled 'Career Navigation' and contains a paragraph of text and several buttons for different resources. A red dashed box highlights the '112-2 University Camp Information Update (02/07 Update)' link, with a red hand cursor pointing to it.

臺北市立中山女子高級中學
Taipei Municipal Zhongshan Girls High School

搜尋...

首頁 本校簡介 校園公告 行政單位 ▾ 學校行事曆 學科網頁 檔案下載 活動相簿 112基北免

首頁 > 行政單位 > 輔導室 > 生涯導航

輔導室

- 輔導室組織成員
- 輔導園丁
- 活動報名專區
- 工作計畫專區
- 生涯導航
- 生命彩繪
- 家庭花園
- 學生申訴
- 線上預約晤談服務

行政單位

- 組織架構
- 業務職掌

生涯導航

請以左、右方向鍵切換「大學科系介紹、職涯探索、學習歷程檔案、選班群輔導、國學營隊、高三申請面試回饋表」之頁籤

大學科系介紹 職涯探索 學習歷程檔案 選班群輔導 國外留學資訊

高三申請面試回饋表

112-2大學營隊資訊更新(02/07更新)

112-1大學營隊資訊更新(01/26更新)

111-2大學營隊資訊更新(07/31更新)

111-1大學營隊資訊更新(01/19更新)

110-2大學營隊資訊更新(07/26更新)

110-1大學營隊資訊更新(01/27更新)

109-2大學營隊資訊更新(07/27更新)

學習歷程檔案的內容

基本資料



學生學籍資料
(含幹部紀錄)



學校負責登錄

修課紀錄



修習科目學分數和學業
成績、課程諮詢紀錄



學校負責登錄

課程學習成果



修習科目(具學分數)
作業作品或書面報告



學生自己上傳

多元表現



彈性學習時間、團體
活動時間及其他表現



學生自己上傳

學習歷程檔案上傳期程

每學期

每學年

1. 學生

- 上傳課程學習成果
- 至多12件/
單科至多3件
- 上傳多元表現
- 無規定上限

上傳件數為
各校自訂



2. 教師

- 認證課程學習成果
(通過/不通過)
- 認證標準：
此成果是否於該課堂產出



3. 學生

- 勾選課程學習成果至多6件
- 勾選多元表現至多10件

勾選件數為
國教署規定



4. 行政

- 由學校提交至學習歷程中央資料庫

申請入學給校系參採
(單一科系)
課程成果：至多3件
多元表現：至多10件



學習歷程檔案重要事項提醒

- ◆ 112-2學習歷程檔案作業時程(高三)：
 - ◆ 學生「課程學習成果」送認證
3/1(五)至4/8(一)17:00截止
 - ◆ 學生勾選課程成果及多元表現至4/11(四)17:00截止
 - ◆ 多元表現可上傳至4/11勾選為止，務必把握上傳時間
- ◆ 112-2學習歷程檔案作業時程(高一二)：
 - ◆ 學生「課程學習成果」送認證
3/30(六)00:00至7/15(一)17:00截止
 - ◆ 多元表現不限時間上傳



教育部學習歷程檔案審議計畫-作伙學

<https://www.108epo.com/results.php>

作伙學! 首頁 學習歷程檔案 計畫介紹 活動剪影 **成果展示** 常見問題 FB 我要報名

成果展示

首頁 > 成果展示

課程學習成果呈現建議

我是誰? 學習單 課堂活動成果 實驗紀錄

課程學習成果呈現建議 (五)

—— 六大作品類型的呈現建議

2022-02-17

本文將介紹六大作品類型中的學習單、課堂活動成果、實驗紀錄此三類型的呈現方式

[了解更多](#)

課程學習成果呈現建議

沒附分工表

課程學習成果呈現建議 (四)

—— 獨特性與真實性 (含範例)

2022-02-15

作品呈現上的重點，是強調自己與其他人不同的地方，作品的真實性也同樣重要。

[了解更多](#)

課程學習成果呈現建議

你要怎麼呈現

摘要 脈絡

課程學習成果呈現建議 (三)

—— 作品摘要與脈絡該如何撰寫

2022-02-11

本文將透過具體的範例，讓大家清楚一份完整作品的摘要與作品說明，究竟該如何撰寫

[了解更多](#)



學習歷程檔案

學校首頁/學生家長園地/學習歷程檔案專區，內有訊息公告、操作手冊與宣傳簡報。

輔導室

- 輔導室組織成員
- 輔導園丁
- 活動報名專區
- 工作計畫專區
- 生涯導航
- 生命彩繪
- 家庭花園
- 學生申訴
- 線上預約晤談服務

行政單位

- 組織架構
- 業務職掌
- 校長室
- 教務處
- 學務處
- 總務處
- 輔導室
- 圖書館
- 教室室
- 人事室
- 會計室

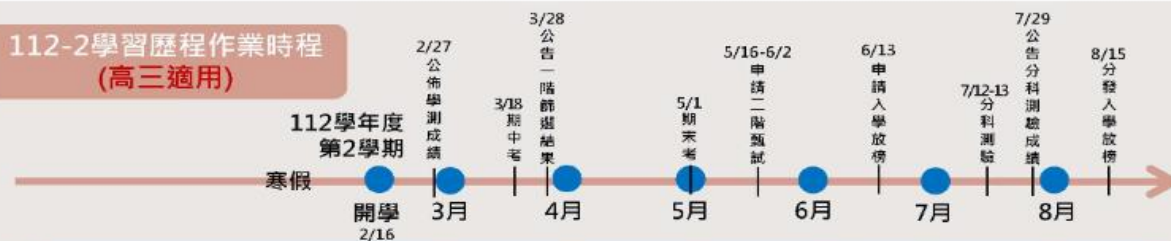
生涯導航

鍵盤操作說明

請以左、右方向鍵切換「大學科系介紹、職涯探索、學習歷程檔案、選班群輔導、國外留學資訊、心理測驗、歷年升學資訊、大學營隊、高三申請面試回饋表」之頁籤

- 大學科系介紹
- 職涯探索
- 學習歷程檔案**
- 選班群輔導
- 國外留學資訊
- 心理測驗
- 歷年升學資訊
- 大學營隊
- 高三申請面試回饋表

112-2學習歷程作業時程 (高三適用)



學生上傳112-2課程學習成果	3/1(二)開放送認證至4/8(一)下午17:00截止
教師認證112-2課程學習成果	3/1(二)開放認證至4/10(三)下午17:00截止
學生勾選112課程成果.多元表現	3/1(二)開放勾選至4/11(四)下午17:00截止
學生上傳多元表現	全學年皆可上傳，至勾選截止日4/11(四)下午17:00為止
學生檢查112-1提交資料之正確性	3/12(二)至3/15(五)下午17:00，若有錯誤請盡速回報相關處室
學生檢查112-2提交資料之正確性	4/15(一)13:00至4/18(四)13:00，若有錯誤請盡速回報相關處室
審查資料勾選測試	4/12(五)至4/17(三)測試勾選學習歷程檔案



謝謝聆聽

