

中華民國105年度 4-0501054

議會
審定

(自105年1月1日起至105年12月31日止)

臺北市政府教育局主管

臺北市地方教育發展基金－臺北市立中山女子高級中學

附屬單位預算之分預算

(特別收入基金)

主辦會計人員 陳敏芬

機關長官 吳麗卿

臺北市地方教育發展基金－臺北市立中山女子高級中學

目次

中華民國105年度

一、財務摘要	第 1 頁
二、業務計畫及預算概要	第 3 -21 頁
三、主要表	
(一) 基金來源、用途及餘絀預計表	第 23 -24 頁
(二) 現金流量預計表	第 25 頁
四、附屬表	
(一) 基金來源－服務收入明細表	第 27 頁
(二) 基金來源－財產處分收入明細表	第 28 頁
(三) 基金來源－其他財產收入明細表	第 29 頁
(四) 基金來源－市庫撥款收入明細表	第 30 頁
(五) 基金來源－政府其他撥入收入明細表	第 31 頁
(六) 基金來源－學雜費收入明細表	第 32 -33 頁
(七) 基金來源－受贈收入明細表	第 34 頁
(八) 基金來源－雜項收入明細表	第 35 頁
(九) 基金用途－高中及高職教育計畫明細表	第 36 -58 頁
(十) 基金用途－一般行政管理計畫明細表	第 59 -62 頁
(十一) 基金用途－建築及設備計畫明細表	第 63 -71 頁
五、參考表	
(一) 預計平衡表	第 73 -74 頁
(二) 各項費用彙計表	第 75 -80 頁
(三) 員工人數彙計表	第 81 頁
(四) 用人費用彙計表	第 82 -85 頁
(五) 單位(或計畫)成本分析表	第 86 頁

臺北市地方教育發展基金－臺北市立中山女子高級中學

目 次

中華民國105年度

(六) 5年來主要業務計畫分析表	第 87 頁
(七) 繼續性計畫分年資金需求表	第 88－89 頁
(八) 固定項目明細表	第 90 頁

臺北市地方教育發展基金－臺北市立中山女子高級中學

40501054-1

財務摘要

中華民國105年度

單位：新臺幣元

項 目	本 年 度	上 年 度	比較增減(-)	%
經營成績：				
基金來源	434,154,572	402,182,877	31,971,695	7.95
基金用途	446,277,974	425,291,112	20,986,862	4.93
賸餘(短絀－)	-12,123,402	-23,108,235	10,984,833	--
餘絀情形：				
基金餘額	9,130,512	21,253,914	-12,123,402	-57.04
現金流量(註)：				
現金及約當現金之淨增(減－)	-12,123,402	-23,108,235	10,984,833	--

附註：現金流量係採現金及約當現金基礎，包括現金及自投資日起3個月內到期或清償之債權證券。

本 頁 空 白

臺北市地方教育發展基金－臺北市立中山女子高級中學

業務計畫及預算概要

中華民國 105 年度

壹、基金概況

一、設立宗旨及願景：

(一)本校遵照憲法第 158 及 160 條規定，教育文化應發展民族精神、自治精神，國民道德與健全體格、科學及生活智能，以培養青少年七大學習領域及十大基本能力。

(二)本校自 91 年度起依教育經費編列與管理法第 13 條規定設置「臺北市地方教育發展基金」，以促進教育健全發展，提昇教育經費運用績效。

二、組織概況（另附組織系統圖）：

本校設置校長 1 人，綜理全校校務，下設教務處、學生事務處、總務處、輔導室、圖書館、會計室及人事室等單位，現編制教師 178 人、行政人員 27 人、技工 3 人、工友 4 人，總計 213 人。

內部分層業務如下：

教務處：秉承校長之命，辦理全校教務事項。

教學組：掌理課程編排、課業考查、教學研究及教學指導等事項。

註冊組：掌理註冊、編班、轉學、休學及成績考查等有關學籍事項。

設備組：掌理教學設備計畫之擬定、用具之管理、保管等事項。

實驗研究組：掌理全校課程實驗、各項教學研究計畫及多元入學方案研究等事項。

特殊教育組：掌理特教學生特殊需求之安排，包括資源班之入班教學輔導等個別化教育計畫等事項。

學生事務處：秉承校長之命，辦理全校學生事務事項。

學生活動組：掌理學生活動計畫之擬定、實施學生生活輔導及民族精神等事項。

體育組：掌理學生體育活動、體格鍛鍊等事項。

衛生組：掌理健康檢查，個人及環境衛生檢查、保健等事項。

生活輔導組：掌理學生校內外生活輔導及安全維護等事項。

總務處：秉承校長之命，辦理全校總務事項。

事務組：掌理校舍、校具、財產、物品採購保管、工程發包、監工及驗收。

出納組：掌理現金、票據、契約之保管等收支事項。

文書組：掌理文件收發、撰擬繕校及檔案保管等事項。

臺北市地方教育發展基金－臺北市立中山女子高級中學

業務計畫及預算概要

中華民國 105 年度

輔導室：秉承校長之命，辦理學生心理輔導、教育輔導、生涯輔導等事項。

圖書館：秉承校長之命，掌理全校圖書典藏，推廣及管理等事項。

資訊組：掌理校務行政資訊系統維護，資訊教學之推動等事項。

服務推廣組：掌理圖書、閱讀及資訊應用相關事宜之推廣服務。

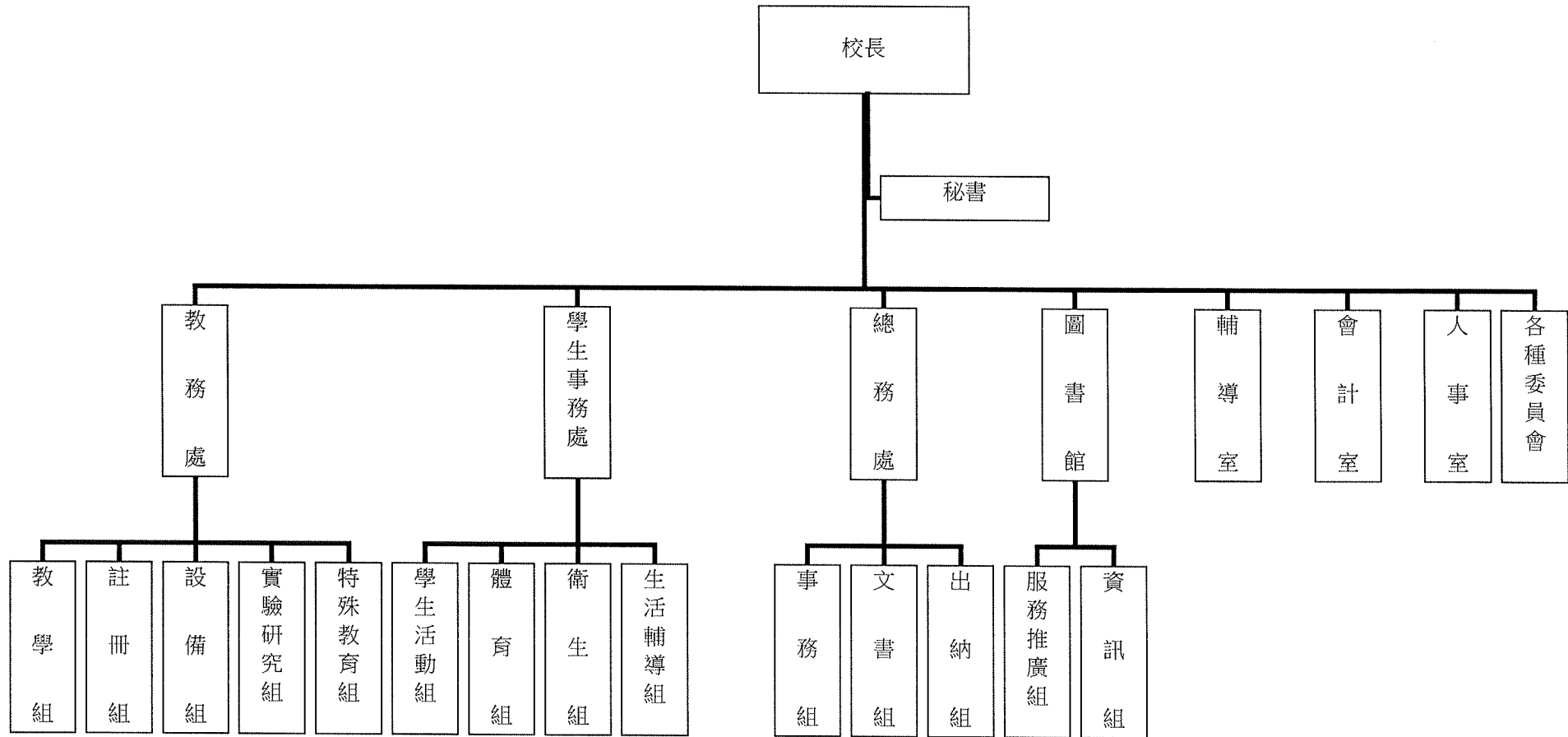
會計室：秉承上級主計機關之監督與指導，並受校長之指揮，依法辦理歲計、會計、統計等事項。

人事室：秉承上級人事機關之監督與指導，並受校長之指揮，依法辦理人事管理查核等事。

業務計畫及預算概要

中華民國 105 年度

三、組織系統圖：



四、基金歸類及屬性：本校地方教育發展基金依據教育經費編列與管理法第 13 條規定設置,本基金為預算法第 4 條第 1 項第 2 款第 5 目所定之特別收入基金，以本府教育局為管理機關。

臺北市地方教育發展基金－臺北市立中山女子高級中學

業務計畫及預算概要

中華民國 105 年度

貳、業務範圍及經營趨勢

一、業務範圍：

- (一)依據教育基本法培養學生健全人格，民主素養，法治觀念，人文涵養，強健體魄及思考判斷與創造能力。
- (二)依據特殊教育法、特殊教育法施行細則及相關規定，設立資優班、身心障礙資源班，因材施教，以達適才適性發展之教育目標。

二、最近 5 年經營趨勢：

基金來源、用途及餘絀

單位：新臺幣元

來源 用途 餘絀	年 度	101 年度決算 金 額	102 年度決算 金 額	103 年度決算 金 額	104 年度預算數 金 額	本年度預算數 金 額
來源部分		343,334,697	424,065,920	411,092,277	402,182,877	434,154,572
用途部分		417,867,249	408,394,990	403,842,542	425,291,112	446,277,974
餘絀部分		-74,532,552	15,670,930	7,249,735	-23,108,235	-12,123,402

參、業務計畫

一、業務計畫及目標：

(一)本年度業務計畫重點與預算配合情形及預期績效,詳列如下:

1. 高中及高職教育計畫:本年度預算編列 365,866,107 元，預定招收 70 班，學生人數 2,610 人，革新教學方法，充實各科教材，提高教學效能及辦理教師甄選、指定活動等項目，藉由辦理各項活動可鍛鍊學生強健的身體，增進學生各項生活智能。
2. 一般行政管理計畫：本年度預算編列 35,157,854 元，係配合校務推動行政處室支援工作，進而增進校務運作。
3. 建築及設備計畫：本年度預算編列 45,254,013 元，係購置各項教學設備及行政設備並辦理電源改善工程第 4 期、科學館廁所整修工程、科學館暨大禮堂門窗更新工程、逸仙樓古蹟修復及再利用工程，以改善教學環境增進教學效能，並提高行政效率。

臺北市地方教育發展基金－臺北市立中山女子高級中學

業務計畫及預算概要

中華民國 105 年度

二、執行政府重要政策：

- (一)開啟多元智慧：尊重每個學生獨特的個性，以多元智慧的觀點協助他找到生命的亮點，肯定天生我才必有用，能知於學，樂於學。
- (二)培養生活能力：因應新世紀知識社會的到來，培養學生帶得走的能力，諸如人際溝通能力、資訊能力、終身學習能力、生涯規畫能力、問題解決能力等。
- (三)蘊育人文情懷：在溫馨開放的校園文化中，孕育人文情懷，學會尊重、包容；建構生命的價值、完成人性的開展。
- (四)建置溫馨民主的校園文化：
 - 1.以參與式管理、落實行政、教師會、家長會三者的良性互動。
 - 2.以學生第一，教學優先的觀念提昇行政服務效率。
 - 3.放下威權心態，開啟校園民主之風氣。
- (五)推動適性教學：
 - 1.運用小班優勢，採多元化、活潑化的教學及評量。
 - 2.運用校內、外資源，加強多元學習能力。
 - 3.關懷相對弱勢學生之教學及輔導。
 - 4.發展資訊教育，充實學生電腦運用之知能，並提昇教師運用電腦教學之能力。
- (六)辦理發展性的訓輔活動：
 - 1.辦理各項活動、競賽及展演。
 - 2.推動校內、外學習服務。
 - 3.發展績優社團及校隊，如樂隊、排球、籃球、童軍等。
 - 4.加強新興領域教育的辦理，並融入各科教學以收成效。

肆、預算概要

一、基金來源及用途之預計：

- (一)本年度基金來源：服務收入 431,500 元，財產處分收入 43,836 元，其他財產收入 397,308 元，市庫撥款收入 380,282,772 元，政府其他撥入收入 9,672,000 元，學雜費收入 41,904,760 元，受贈收入 1,256,310 元，雜項收入 166,086 元，基金來源合計 434,154,572 元。
- (二)本年度基金用途：高中及高職教育計畫 365,866,107 元，一般行政管理計畫 35,157,854 元、建築及設備計畫 45,254,013 元，基金用途合計 446,277,974 元。

二、基金餘絀之預計：本年度短絀 12,123,402 元。

三、現金流量之預計：本年度業務活動淨現金流出 12,123,402 元。

四、補辦預算事項：詳補辦預算明細表。

臺北市地方教育發展基金－臺北市立中山女子高級中學

業務計畫及預算概要

中華民國 105 年度

購置固定資產 6,966,563 元

(一)教師研習中心補助高中職課程與教學領先計畫第 1 期程 103 年經費 2,558,712 元

(二)教師研習中心補助高中職課程與教學領先計畫第 1 期程 104 年經費 3,200,000 元

(三)教育部補助教師專業發展評鑑計畫中央輔導員設備經費 24,900 元

(四)教育部補助急迫性需求改善及充實教學環境設備經費 420,202 元。

(五)教育局學校設施改善準備補助，大禮堂無障礙設施工程，內屬設備部分移列固定資產 241,184 元

(六)為課程教學改善及充實教學設備需要由高中及高職教育計畫項下之-設備零件移列固定資產 521,565 元

伍、其他重要說明

一、本年度預算與上年度預算各項目增減之原因：

(一)員工人數增減原因分析：本年度校長 1 人、教師 177 人，行政人員 27 人，技工 3 人，工友 7 人，總計 215 人，較上年度 217 人，核實減列教師 2 人。

(二)基金來源、用途及餘絀各科目增減原因之分析：

1.服務收入本年度預算數 431,500 元，較上年度預算數 431,500 元，無增減。

2.財產處分收入本年度預算數 43,836 元，較上年度預算數 10,374 元，核實增列 33,462 元

3.其他財產收入本年度預算數 397,308 元，較上年度預算數 498,308 元，核實減列 101,000 元。

4.市庫撥款收入本年度預算數 380,282,772 元，較上年度預算數 349,719,877 元，核實增列 30,562,895 元。

5.政府其他撥入收入本年度預算數 9,672,000 元，較上年度預算數 14,171,040 元，核實減列 4,499,040 元。

6.學雜費收入本年度預算數 41,904,760 元，較上年度預算數 36,436,940 元，核實增列 5,467,820 元。

7.受贈收入本年度預算數 1,256,310 元，較上年度預算數 912,838 元，核實增列 343,472 元。

8.雜項收入本年度預算數 166,086 元，較上年度預算數 2,000 元，核實增列 164,086 元。

9.用人費用本年度預算數 371,014,855 元，較上年度預算數 374,062,924 元，核實減列 3,048,069 元。

10.服務費用本年度預算數 20,569,869 元，較上年度預算數 18,332,732 元，核實增列 2,237,137 元。

11.材料及用品費本年度預算數 7,077,652 元，較上年度預算數 6,752,726 元，核實增列 324,926 元。

12.租金、償債與利息本年度預算數 53,800 元，較上年度預算數 49,000 元，核實增列 4,800 元。

13.購建固定資產、無形資產及非理財目的之長期投資本年度預算數 45,254,013 元，較上年度預算 24,002,892 元，依實際需求核實增列 21,251,121 元。

臺北市地方教育發展基金－臺北市立中山女子高級中學

業務計畫及預算概要

中華民國 105 年度

14.會費、捐助、補助、分攤、照護、救濟與交流活動費本年度預算數 1,990,838 元，較上年度 2,041,838 元，核實減列 51,000 元。

15.短絀與賠償給付本年度預算數 82,447 元，較上年度預算數 0 元，核實增列 82,447 元。

16.其他本年度預算數 234,500 元，較上年度預算數 49,000 元，核實增列 185,500 元。

二、日間部 104 學年度第 2 學期核定普通班 63 班、資優班 6 班、資源班 1 班，共計 70 班，預定招收學生人數 2,610 人，105 年度第 1 學期核定普通班 63 班、資優班 6 班、資源班 1 班，共計 70 班，預定招收學生人數 2,598 人。

三、其他有關說明：無

臺北市地方教育發展基金－臺北市立中山女子高級中學

補辦預算明細表

中華民國105年度

單位：新臺幣元

先行辦理 年 度	業務計畫 及用途別	項 目 名 稱	單 位	數 量	單 價	金 額	說 明
103	建築及設備計畫	合計				6,966,563	
		購置固定資產				6,966,563	
	購置固定資產					2,873,253	
		購置機械及設備				2,385,962	103.08.04府授主事預字第 10331032800號
	購置交通及運輸設備	系統音源收集器及專用線材	式	1	81,574	81,574	教師研習中心補助高中職課程與 教學領先計畫103年補助經費。(訓 練教育計畫-746-補助高中職發展 課程與教學特色學校)
		教師教學電腦(雙顯示)	臺	1	28,791	28,791	教師研習中心補助高中職課程與 教學領先計畫103年補助經費。(訓 練教育計畫-746-補助高中職發展 課程與教學特色學校)
		單槍液晶投影機含吊架	臺	1	28,791	28,791	教師研習中心補助高中職課程與 教學領先計畫103年補助經費。(訓 練教育計畫-746-補助高中職發展 課程與教學特色學校)
		視訊交換控制系統	套	1	67,178	67,178	教師研習中心補助高中職課程與 教學領先計畫103年補助經費。(訓 練教育計畫-746-補助高中職發展 課程與教學特色學校)
					1,785,055		

臺北市地方教育發展基金－臺北市立中山女子高級中學

40501054-11

補辦預算明細表

中華民國105年度

單位：新臺幣元

先行辦理 年 度	業務計畫 及用途別	項 目 名 稱	單 位	數 量	單 價	金 額	說 明
		數位錄音老師機含耳機麥克風	臺	1	20,153	20,153	教師研習中心補助高中職課程與教學領先計畫103年補助經費。(訓練教育計畫-746-補助高中職發展課程與教學特色學校)
		數位錄音學生機含耳機麥克風	臺	48	20,153	967,366	教師研習中心補助高中職課程與教學領先計畫103年補助經費。(訓練教育計畫-746-補助高中職發展課程與教學特色學校)
		螢幕廣播系統	套	1	105,566	105,566	教師研習中心補助高中職課程與教學領先計畫103年補助經費。(訓練教育計畫-746-補助高中職發展課程與教學特色學校)
		擴大機喇叭麥克風設備	套	1	57,581	57,581	教師研習中心補助高中職課程與教學領先計畫103年補助經費。(訓練教育計畫-746-補助高中職發展課程與教學特色學校)
		數位多功能雙向廣播控制主機	臺	1	187,467	187,467	教師研習中心補助高中職課程與教學領先計畫103年補助經費。(訓練教育計畫-746-補助高中職發展課程與教學特色學校)
		圖形化數位廣播管理主機(內含17吋以上觸控式螢幕電腦)	套	1	115,365	115,365	教師研習中心補助高中職課程與教學領先計畫103年補助經費。(訓練教育計畫-746-補助高中職發展課程與教學特色學校)
		數位廣播副控站(內含17吋以上觸控式螢幕電腦)	套	1	48,070	48,070	教師研習中心補助高中職課程與教學領先計畫103年補助經費。(訓練教育計畫-746-補助高中職發展課程與教學特色學校)

臺北市地方教育發展基金－臺北市立中山女子高級中學

補辦預算明細表

中華民國105年度

單位：新臺幣元

先行辦理 年 度	業務計畫 及用途別	項 目 名 稱	單 位	數 量	單 價	金 額	說 明
	購置什項設備	400W 功率擴大機	臺	3	41,339	124,017	教師研習中心補助高中職課程與教學領先計畫103年補助經費。(訓練教育計畫-746-補助高中職發展課程與教學特色學校)
		240W前後級綜合擴大機	組	3	30,764	92,292	教師研習中心補助高中職課程與教學領先計畫103年補助經費。(訓練教育計畫-746-補助高中職發展課程與教學特色學校)
		35U設備機櫃	組	1	33,649	33,649	教師研習中心補助高中職課程與教學領先計畫103年補助經費。(訓練教育計畫-746-補助高中職發展課程與教學特色學校)
		23U設備機櫃	組	1	13,460	13,460	教師研習中心補助高中職課程與教學領先計畫103年補助經費。(訓練教育計畫-746-補助高中職發展課程與教學特色學校)
		35W號角喇叭	只	7	11,536	80,752	教師研習中心補助高中職課程與教學領先計畫103年補助經費。(訓練教育計畫-746-補助高中職發展課程與教學特色學校)
		多媒體教學主控機	臺	1	153,550	153,550	教師研習中心補助高中職課程與教學領先計畫103年補助經費。(訓練教育計畫-746-補助高中職發展課程與教學特色學校)
		120"電動銀幕	幅	1	11,516	11,516	教師研習中心補助高中職課程與教學領先計畫103年補助經費。(訓練教育計畫-746-補助高中職發展

臺北市地方教育發展基金－臺北市立中山女子高級中學

40501054-13

補辦預算明細表

中華民國105年度

單位：新臺幣元

先行辦理 年 度	業務計畫 及用途別	項 目 名 稱	單 位	數 量	單 價	金 額	說 明
		教師桌子	組	1	15,274	15,274	課程與教學特色學校) 教師研習中心補助高中職課程與 教學領先計畫103年補助經費。(訓 練教育計畫-746-補助高中職發展 課程與教學特色學校)
		合金鋼OA高架地板	式	1	153,550	153,550	教師研習中心補助高中職課程與 教學領先計畫103年補助經費。(訓 練教育計畫-746-補助高中職發展 課程與教學特色學校)
	購置固定資產					24,900	103.10.28府教工字第1034176000 號
	購置機械及設備					24,900	
		筆記型電腦(螢幕15.6吋)	臺	1	24,900	24,900	教育部補助103學年度教師專業發 展評鑑計畫中央輔導群補助經費 。
	購置固定資產					462,391	103.11.21府授主事預字第 10331529100號
	購置機械及設備					126,000	
		單槍投影機(含吊架、線材及安裝)	組	2	27,375	54,750	教師研習中心補助高中職課程與 教學領先計畫103年補助經費。(訓 練教育計畫-746-補助高中職發展 課程與教學特色學校)

臺北市地方教育發展基金－臺北市立中山女子高級中學

補辦預算明細表

中華民國105年度

單位：新臺幣元

先行辦理 年 度	業務計畫 及用途別	項 目 名 稱	單 位	數 量	單 價	金 額	說 明
104	購置什項設備	單槍投影機(含吊架、線材及安裝)	臺	2	27,375	54,750	為汰換學生普通教室及專科教室老舊單槍投影機，所需經費擬由解繳學雜費收入之課業輔導費項下支應。
		打洞機	臺	1	16,500	16,500	為英文科教學中學生評量成果彙整成冊需求，所需經費擬由解繳學雜費收入之課業輔導費項下支應。
		窗型冷氣機(7.1KW)	臺	4	29,500	118,000	教師研習中心補助高中職課程與教學領先計畫103年補助經費。(訓練教育計畫-746-補助高中職發展課程與教學特色學校)
		窗型冷氣機(7.1KW)	臺	2	29,500	59,000	為科學館老舊冷氣使用逾15年，近期陸續出現冷度不足或故障狀況亟需汰換，所需經費擬由解繳學雜費收入之課業輔導費項下支應。
		油印機	臺	1	159,391	159,391	為緊急汰換老舊油印機需求，所需經費擬由解繳學雜費收入之課業輔導費項下支應。
	建築及設備計畫					4,093,310	104.1.21府教工字第10431095600號
	購置固定資產					380,202	
	購置什項設備					380,202	

臺北市地方教育發展基金－臺北市立中山女子高級中學

40501054-15

補辦預算明細表

中華民國105年度

單位：新臺幣元

先行辦理 年 度	業務計畫 及用途別	項 目 名 稱	單 位	數 量	單 價	金 額	說 明
		小號	支	3	54,850	164,550	教育部補助改善及充實教學環境設備-樂器汰換計畫。
		行進上低音號	支	1	100,512	100,512	教育部補助改善及充實教學環境設備-樂器汰換計畫。
		桌上鐵琴(含架)	支	1	85,500	85,500	教育部補助改善及充實教學環境設備-樂器汰換計畫。
		交響樂銅鈸	支	1	29,640	29,640	教育部補助改善及充實教學環境設備-樂器汰換計畫。
	購置固定資產					40,000	104.2.13府教工字第10431643900號
	購置機械及設備					40,000	
	購置固定資產	3D印表機	臺	1	40,000	40,000	教育部補助推動3D列印應用普及和培育實施計畫經費。
	購置機械及設備					3,401,924	104.04.13府授主事預字第10430458200號
						1,043,000	
		科學資料展示控制主機	臺	1	40,000	40,000	教師研習中心補助高中職課程與教學領先計畫104年補助經費。(訓練教育計畫-746-補助高中職發展課程與教學領先計畫學校)
		55型LED 液晶顯示器	臺	1	25,000	25,000	教師研習中心補助高中職課程與教學領先計畫104年補助經費。(訓練教育計畫-746-補助高中職發展課程與教學領先計畫學校)

臺北市地方教育發展基金－臺北市立中山女子高級中學

補辦預算明細表

中華民國105年度

單位：新臺幣元

先行辦理 年 度	業務計畫 及用途別	項 目 名 稱	單 位	數 量	單 價	金 額	說 明
		65吋n Pad雙系統智慧大平板	臺	6	78,000	468,000	教師研習中心補助高中職課程與教學領先計畫104年補助經費。(訓練教育計畫-746-補助高中職發展課程與教學領先計畫學校)
		群組電腦主機	臺	7	15,000	105,000	教師研習中心補助高中職課程與教學領先計畫104年補助經費。(訓練教育計畫-746-補助高中職發展課程與教學領先計畫學校)
		行動充電車	臺	1	50,000	50,000	教師研習中心補助高中職課程與教學領先計畫104年補助經費。(訓練教育計畫-746-補助高中職發展課程與教學領先計畫學校)
		互動投影機	臺	2	30,000	60,000	教師研習中心補助高中職課程與教學領先計畫104年補助經費。(訓練教育計畫-746-補助高中職發展課程與教學領先計畫學校)
		魚眼鏡頭	臺	1	45,000	45,000	教師研習中心補助高中職課程與教學領先計畫104年補助經費。(訓練教育計畫-746-補助高中職發展課程與教學領先計畫學校)
		學生學習歷程認證資訊平臺伺服器	臺	1	150,000	150,000	教師研習中心補助高中職課程與教學領先計畫104年補助經費。(訓練教育計畫-746-補助高中職發展課程與教學領先計畫學校)
		櫥窗公佈欄	臺	1	30,000	30,000	教師研習中心補助高中職課程與教學領先計畫104年補助經費。(訓練教育計畫-746-補助高中職發展課程與教學領先計畫學校)

臺北市地方教育發展基金－臺北市立中山女子高級中學

40501054-17

補辦預算明細表

中華民國105年度

單位：新臺幣元

先行辦理 年 度	業務計畫 及用途別	項 目 名 稱	單 位	數 量	單 價	金 額	說 明
	購置交通及運輸設備	閃頻儀測定器(含音叉頻率)	套	1	35,000	35,000	為物理科課程教學改善及充實教學設備確實需要，且具急迫及必要性，所需經費擬由本校高中教育計畫-設備零件項下支應。
		微波物理器	套	1	35,000	35,000	為物理科課程教學改善及充實教學設備確實需要，且具急迫及必要性，所需經費擬由本校高中教育計畫-設備零件項下支應。
	購置什項設備	百葉箱	臺	1	20,000	20,000	教師研習中心補助高中職課程與教學領先計畫104年補助經費。(訓練教育計畫-746-補助高中職發展課程與教學領先計畫學校)
		環保布幕(加鐵板及鐵框)	組	1	27,000	27,000	教師研習中心補助高中職課程與教學領先計畫104年補助經費。(訓練教育計畫-746-補助高中職發展課程與教學領先計畫學校)
		大平板移動架	臺	6	12,000	72,000	教師研習中心補助高中職課程與教學領先計畫104年補助經費。(訓練教育計畫-746-補助高中職發展課程與教學領先計畫學校)
		實物攝影機(F50)	臺	7	14,000	98,000	教師研習中心補助高中職課程與教學領先計畫104年補助經費。(訓練教育計畫-746-補助高中職發展課程與教學領先計畫學校)
						2,338,924	

臺北市地方教育發展基金－臺北市立中山女子高級中學

補辦預算明細表

中華民國105年度

單位：新臺幣元

先行辦理 年 度	業務計畫 及用途別	項 目 名 稱	單 位	數 量	單 價	金 額	說 明
		攝影機	臺	1	10,000	10,000	教師研習中心補助高中職課程與教學領先計畫104年補助經費。(訓練教育計畫-746-補助高中職發展課程與教學領先計畫學校)
		行進上低音號	支	1	105,300	105,300	教師研習中心補助高中職課程與教學領先計畫104年補助經費。(訓練教育計畫-746-補助高中職發展課程與教學領先計畫學校)
		次中音薩克斯風	支	1	75,300	75,300	教師研習中心補助高中職課程與教學領先計畫104年補助經費。(訓練教育計畫-746-補助高中職發展課程與教學領先計畫學校)
		長號	支	2	102,000	204,000	教師研習中心補助高中職課程與教學領先計畫104年補助經費。(訓練教育計畫-746-補助高中職發展課程與教學領先計畫學校)
		低音木琴	臺	1	243,100	243,100	教師研習中心補助高中職課程與教學領先計畫104年補助經費。(訓練教育計畫-746-補助高中職發展課程與教學領先計畫學校)
		中音薩克斯風	支	2	94,550	189,100	教師研習中心補助高中職課程與教學領先計畫104年補助經費。(訓練教育計畫-746-補助高中職發展課程與教學領先計畫學校)
		小號	支	1	60,300	60,300	教師研習中心補助高中職課程與教學領先計畫104年補助經費。(訓練教育計畫-746-補助高中職發展課程與教學領先計畫學校)

臺北市地方教育發展基金－臺北市立中山女子高級中學

40501054-19

補辦預算明細表

中華民國105年度

單位：新臺幣元

先行辦理 年 度	業務計畫 及用途別	項 目 名 稱	單 位	數 量	單 價	金 額	說 明
		貝斯音箱	組	1	20,000	20,000	教師研習中心補助高中職課程與教學領先計畫104年補助經費。(訓練教育計畫-746-補助高中職發展課程與教學領先計畫學校)
		吉他音箱組	組	1	35,000	35,000	教師研習中心補助高中職課程與教學領先計畫104年補助經費。(訓練教育計畫-746-補助高中職發展課程與教學領先計畫學校)
		3/4倍低音大提琴	把	1	90,000	90,000	教師研習中心補助高中職課程與教學領先計畫104年補助經費。(訓練教育計畫-746-補助高中職發展課程與教學領先計畫學校)
		4/4倍低音大提琴	把	1	90,000	90,000	教師研習中心補助高中職課程與教學領先計畫104年補助經費。(訓練教育計畫-746-補助高中職發展課程與教學領先計畫學校)
		電子琴音箱組	組	2	30,000	60,000	教師研習中心補助高中職課程與教學領先計畫104年補助經費。(訓練教育計畫-746-補助高中職發展課程與教學領先計畫學校)
		大提琴	把	2	40,000	80,000	教師研習中心補助高中職課程與教學領先計畫104年補助經費。(訓練教育計畫-746-補助高中職發展課程與教學領先計畫學校)
		揚琴	臺	1	34,000	34,000	教師研習中心補助高中職課程與教學領先計畫104年補助經費。(訓練教育計畫-746-補助高中職發展課程與教學領先計畫學校)

臺北市地方教育發展基金－臺北市立中山女子高級中學

補辦預算明細表

中華民國105年度

單位：新臺幣元

先行辦理 年 度	業務計畫 及用途別	項 目 名 稱	單 位	數 量	單 價	金 額	說 明
		中阮	支	1	27,600	27,600	教師研習中心補助高中職課程與教學領先計畫104年補助經費。(訓練教育計畫-746-補助高中職發展課程與教學領先計畫學校)
		中胡	支	1	15,400	15,400	教師研習中心補助高中職課程與教學領先計畫104年補助經費。(訓練教育計畫-746-補助高中職發展課程與教學領先計畫學校)
		高胡	支	1	20,900	20,900	教師研習中心補助高中職課程與教學領先計畫104年補助經費。(訓練教育計畫-746-補助高中職發展課程與教學領先計畫學校)
		獅鉞	組	1	10,000	10,000	教師研習中心補助高中職課程與教學領先計畫104年補助經費。(訓練教育計畫-746-補助高中職發展課程與教學領先計畫學校)
		鋼琴	臺	1	640,000	640,000	教師研習中心補助高中職課程與教學領先計畫104年補助經費。(訓練教育計畫-746-補助高中職發展課程與教學領先計畫學校)
		分離式冷氣機(7.1KW)	臺	4	26,731	106,924	為家政科老舊冷氣使用逾16年，近期陸續出現冷度不足或故障狀況亟需汰換之確實需要，且具急迫及必要性，所需經費擬由本校高中教育計畫-設備零件項下支應。
		車邊縫紉機	臺	1	25,000	25,000	為特色課程教學改善及充實教學設備確實需要，且具急迫及必要

臺北市地方教育發展基金－臺北市立中山女子高級中學

40501054-21

補辦預算明細表

中華民國105年度

單位：新臺幣元

先行辦理 年 度	業務計畫 及用途別	項 目 名 稱	單 位	數 量	單 價	金 額	說 明
	購置固定資產					30,000	性，所需經費擬由本校高中教育計畫-設備零件項下支應。 104.06.16府授主事預字第 10430738800號
	購置什項設備					30,000	
		桌球桌(練習級)	臺	2	15,000	30,000	為體育科課程教學改善及充實教學設備確實需要，且具急迫及必要性，所需經費擬由本校高中教育計畫-設備零件項下支應。 104.6.22府教工字第10436167800號
	購置固定資產					241,184	
	購置機械及設備					241,184	
		無障礙升降平台(含安裝)	座	1	241,184	241,184	教育局學校設施改善準備，補助大禮堂無障礙設施改善工程，內屬設備部分移列固定資產。

備註：各管理機關(構)依預算法第88條規定補辦預算，應確係不及編入年度預算，且因經營環境發生重大變遷或正常業務(含執行中央補助款項目)之確實需要，並經主管機關核轉本府核准先行辦理者；不具急迫性之事項，仍應儘可能納入預算辦理。

本 頁 空 白

臺北市地方教育發展基金－臺北市立中山女子高級中學

40501054-23

基金來源、用途及餘絀預計表

中華民國105年度

單位：新臺幣元

前年度決算數	科 目		本年度預算數	上年度預算數	比較增減（－）
	編 號	名 稱			
411,092,277	4	基金來源	434,154,572	402,182,877	31,971,695
235,332	43	勞務收入	431,500	431,500	
235,332	431	服務收入	431,500	431,500	
312,042	45	財產收入	441,144	508,682	-67,538
86,264	451	財產處分收入	43,836	10,374	33,462
225,778	45Y	其他財產收入	397,308	498,308	-101,000
359,754,860	46	政府撥入收入	389,954,772	363,890,917	26,063,855
356,614,059	462	市庫撥款收入	380,282,772	349,719,877	30,562,895
3,140,801	46Y	政府其他撥入收入	9,672,000	14,171,040	-4,499,040
46,010,182	4S	教學收入	41,904,760	36,436,940	5,467,820
46,010,182	4S1	學雜費收入	41,904,760	36,436,940	5,467,820
4,779,861	4Y	其他收入	1,422,396	914,838	507,558
4,552,938	4YO	受贈收入	1,256,310	912,838	343,472
226,923	4YY	雜項收入	166,086	2,000	164,086
403,842,542	5	基金用途	446,277,974	425,291,112	20,986,862
354,959,885	52	高中及高職教育計畫	365,866,107	366,109,206	-243,099
34,297,405	5L	一般行政管理計畫	35,157,854	35,179,014	-21,160

臺北市地方教育發展基金－臺北市立中山女子高級中學

基金來源、用途及餘絀預計表

中華民國105年度

單位：新臺幣元

前年度決算數	科 目		本年度預算數	上年度預算數	比較增減（－）
	編 號	名 稱			
14,585,252	5M	建築及設備計畫	45,254,013	24,002,892	21,251,121
7,249,735	6	本期賸餘(短絀-)	-12,123,402	-23,108,235	10,984,833
37,112,414	71	期初基金餘額	21,253,914	29,587,526	-8,333,612
44,362,149	73	期末基金餘額	9,130,512	6,479,291	2,651,221

臺北市地方教育發展基金－臺北市立中山女子高級中學

40501054-25

現金流量預計表

中華民國105年度

單位：新臺幣元

項 目		本年度預算數	說 明
編 號	名 稱		
81	業務活動之現金流量		
811	本期賸餘(短絀－)	-12,123,402	
813	業務活動之淨現金流入(流出－)	-12,123,402	
82	其他活動之現金流量		
82Z	其他活動之淨現金流入(流出－)		
83	現金及約當現金之淨增(淨減－)	-12,123,402	
84	期初現金及約當現金	23,091,729	
85	期末現金及約當現金	10,968,327	

註：本表係採現金及約當現金基礎，包括現金及自投資日起3個月內到期或清償之債權證券。

本 頁 空 白

臺北市地方教育發展基金－臺北市立中山女子高級中學

40501054-27

基金來源－服務收入明細表

中華民國105年度

單位：新臺幣元

前年度決算數	上年度預算數	科 目		本 年 度 預 算 數				說 明
		編 號	名 稱	單 位	數 量	單 價	金 額	
235,332	431,500		合計				431,500	
235,332	431,500	431	服務收入				431,500	較上年度預算數431,500元，無增減。
				人	185	500	92,500	資優班甄選報名費收入(收支對列)。
				人	410	500	205,000	教師甄選報名費收入(收支對列)。
				人	80	800	64,000	暑期游泳訓練班招生報名費普通票800元招生80名計64,000元(收支對列)。
				人	100	700	70,000	暑期游泳訓練班招生報名費學生票700元招生100名計70,000元(收支對列)。

臺北市地方教育發展基金－臺北市立中山女子高級中學

基金來源－財產處分收入明細表

中華民國105年度

單位：新臺幣元

前年度決算數	上年度預算數	科 目		本 年 度 預 算 數				說 明
		編 號	名 稱	單 位	數 量	單 價	金 額	
86,264	10,374		合計				43,836	較上年度預算數10,374元，增加33,462元。 財產報廢殘值變賣收入。
86,264	10,374	451	財產處分收入				43,836	
				年	1	43,836	43,836	

臺北市地方教育發展基金－臺北市立中山女子高級中學

40501054-29

基金來源－其他財產收入明細表

中華民國105年度

單位：新臺幣元

前年度決算數	上年度預算數	科 目		本 年 度 預 算 數				說 明
		編 號	名 稱	單 位	數 量	單 價	金 額	
225,778	498,308		合計				397,308	
225,778	498,308	45Y	其他財產收入				397,308	較上年度預算數498,308元，減少101,000元。
				年	1	180,000	180,000	教職員工停車收入。
				年	1	120,300	120,300	活動中心等開放場地使用收入(收支對列)。
				月	12	8,084	97,008	員工消費合作社使用學校場地使用費收入。

臺北市地方教育發展基金－臺北市立中山女子高級中學

基金來源－市庫撥款收入明細表

中華民國105年度

單位：新臺幣元

前年度決算數	上年度預算數	科 目		本 年 度 預 算 數				說 明
		編 號	名 稱	單 位	數 量	單 價	金 額	
356,614,059	349,719,877		合計				380,282,772	
356,614,059	349,719,877	462	市庫撥款收入	年	1	380,282,772	380,282,772	較上年度預算數349,719,877元，增加30,562,895元。市府補助款。

臺北市地方教育發展基金－臺北市立中山女子高級中學

40501054-31

基金來源－政府其他撥入收入明細表

中華民國105年度

單位：新臺幣元

前年度決算數	上年度預算數	科 目		本 年 度 預 算 數				說 明
		編 號	名 稱	單 位	數 量	單 價	金 額	
3,140,801	14,171,040		合計				9,672,000	
3,140,801	14,171,040	46Y	政府其他撥入收入	人	1,550	6,240	9,672,000	較上年度預算數14,171,040元，減少4,499,040元。 6,240元*1,550人=9,672,000元： 104學年度第2學期教育部補助學生學費收入620人 105學年度第1學期教育部補助學生學費收入930人

臺北市地方教育發展基金－臺北市立中山女子高級中學

基金來源－學雜費收入明細表

中華民國105年度

單位：新臺幣元

前年度決算數	上年度預算數	科 目		本 年 度 預 算 數				說 明
		編 號	名 稱	單 位	數 量	單 價	金 額	
46,010,182	36,436,940		合計				41,904,760	
46,010,182	36,436,940	4S1	學雜費收入				41,904,760	較上年度預算數36,436,940元，增加5,467,820元。
				年	1	9,100,000	9,100,000	學習輔導費收入(收支對列)。
				年	1	260,000	260,000	重修學分費收入(收支對列)。
				年	1	9,604,040	9,604,040	104學年度第2學期雜費共69班學生人數 2,610人，其中公費生（包括原住民學生、殘障學生等）45人全免收入計算如下：高一：1,820元x849人x1學期=1,545,180元。自然組：2,060元x907人x1學期=1,868,420元。社會組：1,740元x809人x1學期=1,407,660元。105學年度第1學期雜費共69班學生人數 2,598人，其中公費生（包括原住民學生、殘障學生等）45人全免收入計算如下：高一：1,820元x849人x1學期=1,545,180元。自然組：2,060元x852人x1學期=1,755,120元。社會組：1,740元x852人x1學期=1,482,480元(收支對列)。
				年	1	22,264,320	22,264,320	104學年度第2學期學費收入核定69班學生人數2,610人，其中公費生（包括原住民學生、殘障學生等）665人免收學費入計算如下：6,240元x1,945人x1學期=12,136,800元。105年度第1學期學費收入核定69班學生人數

臺北市地方教育發展基金－臺北市立中山女子高級中學

40501054-33

基金來源－學雜費收入明細表

中華民國105年度

單位：新臺幣元

前年度決算數	上年度預算數	科 目		本 年 度 預 算 數				說 明
		編 號	名 稱	單 位	數 量	單 價	金 額	
				人、學期	890x2	380	676,400	2,598中公費生（包括原住民學生、殘障學生等）975人學費入計算如下：6,240元x1,623人x1學期=10,127,520元。 電腦耗材、周邊設備及相關教學軟體費收入(收支對列)。依上課學生人數編列：104學年度第2學期380元x890人x1學期=338,200元。105學年度第1學期380元x890人x1學期=338,200元

臺北市地方教育發展基金－臺北市立中山女子高級中學

基金來源－受贈收入明細表

中華民國105年度

單位：新臺幣元

前年度決算數	上年度預算數	科 目		本 年 度 預 算 數				說 明
		編 號	名 稱	單 位	數 量	單 價	金 額	
4,552,938	912,838		合計				1,256,310	
4,552,938	912,838	4YO	受贈收入	年	1	1,256,310	1,256,310	較上年度預算數912,838元，增加343,472元。 學生獎助學金捐款收入。

臺北市地方教育發展基金－臺北市立中山女子高級中學

40501054-35

基金來源－雜項收入明細表

中華民國105年度

單位：新臺幣元

前年度決算數	上年度預算數	科 目		本 年 度 預 算 數				說 明
		編 號	名 稱	單 位	數 量	單 價	金 額	
226,923	2,000		合計				166,086	
226,923	2,000	4YY	雜項收入	年	1	166,086	166,086	較上年度預算數2,000元，增加164,086元。 學生證補卡費及圖說費等收入。

臺北市地方教育發展基金－臺北市立中山女子高級中學

基金用途－高中及高職教育計畫明細表

中華民國105年度

單位：新臺幣元

前年度決算數	上年度預算數	科 目		本年度預算數				說 明
		編 號	名 稱	單位	數量	單價	金額	
354,959,885	366,109,206		合 計				365,866,107	
333,351,752	340,606,590	1	用人費用				337,632,021	
144,192,285	138,732,000	11	正式員額薪資				136,788,000	較上年度預算數138,732,000元，減少1,944,000元。
144,192,285	138,732,000	113	職員薪金	年	1	123,048,000	123,048,000	教師162人薪金(詳用人費用彙計表)。
				年	1	13,740,000	13,740,000	特教教師15人薪金(詳用人費用彙計表)。
8,037,000	10,678,400	12	聘僱及兼職人員薪資				10,678,400	較上年度預算數10,678,400元，無增減。
8,037,000	10,678,400	124	兼職人員酬金	節、週、月	503x4x11	400	8,852,800	兼課鐘點費：1.依課程標準規定每週課程總時數2,499節。2.現有教師依規定每週應授課總時數1,996節。3.每週兼課總時數503節。
				人、節、月	18x18x11	400	1,425,600	教師代課鐘點費，本校編制專任教師總人數158人,按9分之1計，編列18人，每人18節11月，總節數18人x18節x11月=3,564節。
				節、學期	500x2	400	400,000	資源班教師鐘點費。

臺北市地方教育發展基金－臺北市立中山女子高級中學

40501054-37

基金用途－高中及高職教育計畫明細表

中華民國105年度

單位：新臺幣元

前年度決算數	上年度預算數	科目		本年度預算數				說明
		編號	名稱	單位	數量	單價	金額	
1,410,838	2,096,836	13	超時工作報酬				2,128,798	較上年度預算數2,096,836元，增加31,962元。
900,555	1,797,956	131	加班費	年	1	877,865	877,865	不休假出勤加班費。
				人、小時	10x96	185	177,600	各項業務活動加班費(收支對列)。
				年	1	83,733	83,733	不休假出勤加班費。
				人、小時	2x10	185	3,700	輔導活動舉辦親職教育座談教師及工作人員逾時加班費。
				人、小時	1x46	185	8,510	暑期泳訓班工作人員加班費(收支對列)。
				人、小時	2x268	185	99,160	開放學校場地管理人員加班費(收支對列)。
				人、小時	1x4	185	740	資優班甄選工作人員加班費(收支對列)。
				人、小時	30x90	185	499,500	學習輔導工作人員加班費(收支對列)。
				人、小時	12x10	185	22,200	中等學校市長獎頒獎典禮活動工作人員加班費。
				人、小時	15x2	185	5,550	臺北市教育關懷獎評審及工作會議人員加班費。
72,400		132	值班費					

臺北市地方教育發展基金－臺北市立中山女子高級中學

基金用途－高中及高職教育計畫明細表

中華民國105年度

單位：新臺幣元

前年度決算數	上年度預算數	科 目		本年度預算數				說 明
		編 號	名 稱	單位	數量	單價	金額	
437,883	298,880	133	誤餐費				350,240	
				人次	1,550	80	124,000	教職員工因公外出或辦理活動等誤餐費(收支對列)。
				人次	250	80	20,000	數理資優班工作人員誤餐費。
				人次	250	80	20,000	資源班教學輔導人員外勤誤餐費。
				人次	250	80	20,000	人文及社會科學資優班工作人員誤餐費。
				人次	214	80	17,120	運動會工作人員誤餐費。
				人次	40	80	3,200	性別平等教育宣導活動逾時誤餐費。
				人次	55	80	4,400	教師專業成長暨行動研究誤餐費。
				人次	40	80	3,200	高中冬夏令營(含童軍活動)誤餐費。
				人次	25	80	2,000	高中人權法治品德教育活動誤餐費。
				人次	100	80	8,000	學生輔導指導人員誤餐費。
				人次	180	80	14,400	教師甄選工作人員逾時誤餐費(收支對列)。
				人次	118	80	9,440	資優班甄選工作人員誤餐費(收支對列)。

臺北市地方教育發展基金－臺北市立中山女子高級中學

40501054-39

基金用途－高中及高職教育計畫明細表

中華民國105年度

單位：新臺幣元

前年度決算數	上年度預算數	科 目		本年度預算數				說 明
		編 號	名 稱	單位	數量	單價	金額	
				人次	350	80	28,000	中等學校市長獎頒獎典禮活動工作人員誤餐費。
				人次	500	80	40,000	公立高中職教務主任工作坊會議誤餐費。
				人次	64	80	5,120	臺北市教育關懷獎評審及工作會議人員誤餐費。
				人次	200	80	16,000	臺北市教育關懷獎典禮活動參加及工作人員誤餐費。
				人次	192	80	15,360	線上教學影片計畫誤餐費(新增)。
34,262,355	37,697,500	15	獎金				37,292,500	較上年度預算數37,697,500元，減少405,000元。
16,169,933	20,356,000	151	考績獎金				20,194,000	
				年	1	17,904,000	17,904,000	依考績法規定核發之獎金。
				年	1	2,290,000	2,290,000	依考績法規定核發之獎金。
18,092,422	17,341,500	152	年終獎金				17,098,500	
				年	1	15,381,000	15,381,000	依規定於年節加發之獎金。
				年	1	1,717,500	1,717,500	依規定於年節加發之獎金。
123,723,853	132,375,672	16	退休及卹償金				132,080,397	較上年度預算數132,375,672元，減少295,275元。
123,682,768	132,375,672	161	職員退休及離職金				127,121,397	

臺北市地方教育發展基金－臺北市立中山女子高級中學

基金用途－高中及高職教育計畫明細表

中華民國105年度

單位：新臺幣元

前年度決算數	上年度預算數	科 目		本年度預算數				說 明
		編 號	名 稱	單位	數量	單價	金額	
				年	1	10,385,856	10,385,856	提撥退撫基金。
				年	1	1,263,600	1,263,600	提撥退撫基金。
				年	1	185,541	185,541	退休人員年終慰問金。
				年	1	115,286,400	115,286,400	退休人員月退休金，261人 x36,376元x12月=113,929,632元； 退休遺族月撫慰金，7人x16,152 元x12月=1,356,768元；合計 115,286,400元。
41,085		162	工員退休及離職金	年	1	4,959,000	4,959,000	依規定提撥勞工退休準備金不足 之差額(新增)。
21,725,421	19,026,182	18	福利費				18,663,926	較上年度預算數19,026,182元， 減少362,256元。
14,943,703	12,166,032	181	分擔員工保險費				12,278,796	
				年	1	11,010,972	11,010,972	分擔公保、勞保、健保費。
				年	1	1,267,824	1,267,824	分擔公保、勞保、健保費。
356,000	521,000	183	傷病醫藥費				495,000	
				人	50	3,500	175,000	教職員健康檢查費用。
				人	20	16,000	320,000	教職員健康檢查費用。
1,709,347	1,929,060	187	員工通勤交通費				1,582,560	
				人、月、段	48x10x2	630	604,800	教師上下班交通費。

臺北市地方教育發展基金－臺北市立中山女子高級中學

40501054-41

基金用途－高中及高職教育計畫明細表

中華民國105年度

單位：新臺幣元

前年度決算數	上年度預算數	科 目		本年度預算數				說 明
		編 號	名 稱	單位	數量	單價	金額	
4,716,371	4,410,090	18Y	其他福利費	人、月、段	8x12x2	630	120,960	教官上下班交通費。
				人、月、段	106x10x1	630	667,800	教師上下班交通費。
				人、月、段	15x10x2	630	189,000	特教教師上下班交通費。
							4,307,570	
				年	1	384,000	384,000	休假旅遊補助費。
				年	1	16,000	16,000	休假旅遊補助費。
				年	1	682,600	682,600	退休人員子女教育補助費。
				人、年	204x1	6,000	1,224,000	退休人員三節慰問金。
				年	1	1,525,000	1,525,000	子女教育補助費。
				年	1	354,250	354,250	喪葬補助費(35,425元*5月*2人)。
					121,720	121,720	結婚補助費(30,430元*2月*2人)。	
13,753,257	17,276,752	2	服務費用				19,453,869	
4,237,164	4,268,930	21	水電費				5,401,137	較上年度預算數4,268,930元，增加1,132,207元。
3,851,620	3,875,724	212	工作場所電費				5,027,495	
				年	1	2,881,378	2,881,378	電費。
				年	1	850,000	850,000	電費(收支對列)。
				年	1	675,000	675,000	溫水游泳池燃料費(電費)。
			年	1	1,117	1,117	暑期泳訓班室內溫水游泳池電費	

臺北市地方教育發展基金－臺北市立中山女子高級中學

基金用途－高中及高職教育計畫明細表

中華民國105年度

單位：新臺幣元

前年度決算數	上年度預算數	科 目		本年度預算數				說 明
		編 號	名 稱	單位	數量	單價	金額	
367,582	381,206	214	工作場所水費	年	1	20,000	20,000	(收支對列)。
				年	1	600,000	600,000	開放學校場地電費(收支對列)。
				年	1	360,197	360,197	學習輔導課用電費(收支對列)。
				年	1	545	545	水費。
17,962	12,000	217	氣體費	年	1	1,140	1,140	暑期泳訓班室內溫水游泳池水費(收支對列)。
				月	12	980	11,760	開放學校場地水費(收支對列)。
215,985	319,680	22	郵電費				11,760	瓦斯燃料費(收支對列)。
45,688	68,680	221	郵費				292,212	較上年度預算數319,680元，減少27,468元。
170,297	251,000	222	電話費	學期	2	30,406	60,812	寄發學生調查表成績單及其他郵件等郵資(收支對列)。
				年	1	500	500	資源班用郵資等。
				年	1	5,000	5,000	中等學校市長獎頒獎典禮活動寄發資料郵資。
				學期	2	112,450	224,900	電話費(收支對列)。
				學期	2	500	1,000	數理、人文社會科學資優班國外

臺北市地方教育發展基金－臺北市立中山女子高級中學

40501054-43

基金用途－高中及高職教育計畫明細表

中華民國105年度

單位：新臺幣元

前年度決算數	上年度預算數	科 目		本年度預算數				說 明
		編 號	名 稱	單位	數量	單價	金額	
348,844	576,920	23	旅運費				598,220	參訪聯絡通訊費。
293,645	354,950	231	國內旅費				354,950	較上年度預算數576,920元，增加21,300元。
				天	165	1,550	255,750	各項活動比賽及其他公務出差旅費等(收支對列)。
				天	64	1,550	99,200	公立高中職教務主任工作坊受訓旅費等。
20,600	150,000	236	貨物運費				165,000	
				學期	2	75,000	150,000	參加各種校外活動、露營、展覽、慶典等所需運費(收支對列)。
				式	1	15,000	15,000	中等學校市長獎頒獎典禮活動零星物品搬運費。
34,599	71,970	23Y	其他旅運費				78,270	
				人次	830	30	24,900	教職員工因公外出或辦理活動等所需公車票費(收支對列)。
				人次	250	30	7,500	數理資優班校外參觀教學交通費。
				人次	183	30	5,490	校外比賽帶隊教師及參賽學生交通費。
				人次	266	30	7,980	人文社會科學資優班校外參觀教

臺北市地方教育發展基金－臺北市立中山女子高級中學

基金用途－高中及高職教育計畫明細表

中華民國105年度

單位：新臺幣元

前年度決算數	上年度預算數	科 目		本年度預算數				說 明
		編 號	名 稱	單位	數量	單價	金額	
				人次	1,000	30	30,000	學交通費。
				人次	80	30	2,400	班級自治費學生活動競賽交通費(新增)。
781,361	633,140	24	印刷裝訂與廣告費				812,040	中等學校市長獎頒獎典禮活動工作人員外勤交通費。
								較上年度預算數633,140元，增加178,900元。
781,361	633,140	241	印刷及裝訂費				812,040	
				學期	2	190,000	380,000	印發各種教學報表冊借書証學生證獎狀及其他印刷等費用(收支對列)。
				年	1	29,270	29,270	數理資優班成果報告計劃彙編邀請函等印刷費。
				年	1	32,470	32,470	人文及社會科學資優班專題演講報告、成果報告計劃彙編邀請函等印刷費。
				年	1	116,700	116,700	班級自治費學生手冊、班會紀錄簿、電腦假卡、獎狀等印製費(新增)。
				學期	2	65,300	130,600	輔導活動印製選課、選組手冊及刊物等費用。
				次	1	3,000	3,000	高中第二外語競賽頒獎獎狀紙

臺北市地方教育發展基金－臺北市立中山女子高級中學

40501054-45

基金用途－高中及高職教育計畫明細表

中華民國105年度

單位：新臺幣元

前年度決算數	上年度預算數	科 目		本年度預算數				說 明
		編 號	名 稱	單位	數量	單價	金額	
				式	1	65,000	65,000	張、印刷、資料影印與輸出等。
				年	1	40,000	40,000	中等學校市長獎頒獎典禮活動手冊及識別證等。
				年	1	10,000	10,000	公立高中職教務主任工作坊講義資料、印刷用紙及工作坊研習手冊印刷費。
				年	1	5,000	5,000	臺北市教育關懷獎印製海報、節目單。
3,441,418	3,227,760	25	修理保養及保固費				3,218,220	線上教學影片計畫拍攝影片所需之印刷費(新增)。
								較上年度預算數3,227,760元，減少9,540元。
2,335,200	1,867,120	252	一般房屋修護費	學期	2	933,560	1,867,120	校舍修繕、水電修理及其他雜項修理(收支對列)。
				學期	2	177,500	355,000	實驗儀器等設備維護(收支對列)。
726,595	840,640	255	機械及設備修護費	年	1	77,400	77,400	電腦設備維護費(電腦專案計畫)。
				年	1	500	500	暑期泳訓班游泳池場地機械及設備維護費(收支對列)。

臺北市地方教育發展基金－臺北市立中山女子高級中學

基金用途－高中及高職教育計畫明細表

中華民國105年度

單位：新臺幣元

前年度決算數	上年度預算數	科 目		本年度預算數				說 明
		編 號	名 稱	單位	數量	單價	金額	
				學期	2	169,100	338,200	學生電腦課程用維護費(收支對列)。
				學期	2	30,000	60,000	學習輔導用油印機保養費(收支對列)。
379,623	520,000	257	什項設備修護費	學期	2	260,000	520,000	黑板、課桌椅、教育、體育等器材維修(收支對列)。
4,908	8,944	26	保險費				12,184	較上年度預算數8,944元，增加3,240元。
4,908		261	一般房屋保險費					
	8,944	26Y	其他保險費				12,184	
				人次	178	28	4,984	數理、人文社會科學資優班校外教學保險費。
				人	180	40	7,200	暑期泳訓班學員保險費(收支對列)。
1,080,789	1,196,228	27	一般服務費				1,241,826	較上年度預算數1,196,228元，增加45,598元。
64,680	130,680	276	佣金、匯費、經理費及手續費				75,168	
				人、學期	2,088x2	18	75,168	委託超商代收學雜費手續費。
326,520	379,570	279	外包費				379,570	

臺北市地方教育發展基金－臺北市立中山女子高級中學

40501054-47

基金用途－高中及高職教育計畫明細表

中華民國105年度

單位：新臺幣元

前年度決算數	上年度預算數	科 目		本年度預算數				說 明	
		編 號	名 稱	單位	數量	單價	金額		
486,728	433,088	27D	計時與計件人員酬金	人、月	1x10	37,957	379,570	游泳池救生員外包費。	
								433,088	
				人、年	1x1	36,050	36,050	游泳池救生員年終獎金。	
				人、月	1x10	28,840	288,400	游泳池救生員薪津。	
				人、月	1x10	1,818	18,180	提撥游泳池救生員退休金。	
				人、月	1x10	3,694	36,940	分擔游泳池救生員勞保及健保費。	
				人、月	1x1	1,818	1,818	提撥暑期泳訓班救生員退休金(收支對列)。	
				人、年	1x1	3,605	3,605	暑期泳訓班救生員年終獎金(收支對列)。	
				人、月	1x1	3,694	3,694	分擔暑期泳訓班救生員勞保及健保費(收支對列)。	
202,861	252,890	27F	體育活動費	小時	117	133	15,561	暑期泳訓班工讀生薪津(收支對列)。	
				人、月	1x1	28,840	28,840	暑期泳訓班救生員薪津(收支對列)。	
								354,000	
				人、年	162x1	2,000	324,000	文康活動費,本校編列教師162人,每人編列2,000元。	
						30,000	文康活動費,本校編列特教教師15人,每人編列2,000元。		

臺北市地方教育發展基金－臺北市立中山女子高級中學

基金用途－高中及高職教育計畫明細表

中華民國105年度

單位：新臺幣元

前年度決算數	上年度預算數	科 目		本年度預算數				說 明
		編 號	名 稱	單位	數量	單價	金額	
3,642,788	7,045,150	28	專業服務費				7,878,030	較上年度預算數7,045,150元，增加832,880元。
3,416,383	6,646,700	285	講課鐘點、稿費、出席審查及查詢費				7,203,030	
				節	36	1,600	57,600	分組活動外聘鐘點費。
				節	12	1,600	19,200	人文及社會科學資優班專題研究報告專家學者鐘點費。
				節	6	1,600	9,600	數理資優班專題研究報告專家學者鐘點費。
				節	8	1,600	12,800	資源班教學外聘講師演講鐘點費。
				場	20	400	8,000	運動會競賽裁判費。
				節	10	400	4,000	運動水域安全、運動傷害研習講師鐘點費。
				節	105	400	42,000	高中社團活動鐘點費。
				節	4	1,600	6,400	性別平等教育宣導活動外聘講師授課鐘點費。
				節	28	1,600	44,800	教師專業成長暨行動研究外聘教師鐘點費。
				節	12	400	4,800	高中冬夏令營活動(含童軍活動)鐘點費。
				節	4	1,600	6,400	高中冬夏令營(含童軍活動)外聘

臺北市地方教育發展基金－臺北市立中山女子高級中學

40501054-49

基金用途－高中及高職教育計畫明細表

中華民國105年度

單位：新臺幣元

前年度決算數	上年度預算數	科 目		本年度預算數				說 明
		編 號	名 稱	單位	數量	單價	金額	
				節	3	1,600	4,800	教授鐘點費。
				節	18	1,600	28,800	高中人權法治品德教育活動外聘鐘點費。
				節	6	800	4,800	班級自治費週會、講座等外聘鐘點費(新增)。
				節	12	1,600	19,200	輔導活動內聘教師鐘點費。
				節	120	500	60,000	輔導活動外聘教師鐘點費。
				節	10,690	550	5,879,500	暑期泳訓班教練指導鐘點費(收支對列)。
				節	472	550	259,600	學習輔導鐘點費(收支對列)。
				節	60	1,600	96,000	重修學分鐘點費(收支對列)。
				人次	20	2,000	40,000	公立高中職教務主任工作坊講師鐘點費、各次會議講師鐘點費。
				人次	36	2,000	72,000	公立高中職教務主任工作坊專家學者出席費。
				人次	8	2,000	16,000	臺北市教育關懷獎出席費。
				支	133	3,000	399,000	線上教學影片計畫專家學者出席費(新增)。
				支	133	810	107,730	線上教學影片計畫測驗命題費(新增)。
				支	133	810	107,730	線上教學影片計畫影片製作審查費(新增)。

臺北市地方教育發展基金－臺北市立中山女子高級中學

基金用途－高中及高職教育計畫明細表

中華民國105年度

單位：新臺幣元

前年度決算數	上年度預算數	科 目		本年度預算數				說 明
		編 號	名 稱	單位	數量	單價	金額	
35,700	140,000	287	委託檢驗(定)試驗認證費	年	1	140,000	140,000	一般教學建物公共安全檢查簽證及申報費與消防安全檢測費(收支對列)。
144,805	222,450	289	試務甄選費	年	1	168,600	168,600	教師甄選試務費用(收支對列)。
				年	1	45,850	45,850	資優班甄選試務費用(收支對列)。
				項	4	2,000	8,000	高中第二外語競賽朗讀比賽朗讀題目命題費。
36,000	36,000	28A	電子計算機軟體服務費					
9,900		28Y	其他	支	133	1,350	179,550	線上教學影片計畫錄製影片費(新增)。
				支	133	1,000	133,000	線上教學影片計畫影片後製作費用(新增)。
5,860,701	6,086,026	3	材料及用品費				6,418,632	
2,531,756	2,736,400	31	使用材料費				2,727,700	較上年度預算數2,736,400元，減少8,700元。
2,531,756	2,736,400	315	設備零件				2,727,700	

臺北市地方教育發展基金－臺北市立中山女子高級中學

40501054-51

基金用途－高中及高職教育計畫明細表

中華民國105年度

單位：新臺幣元

前年度決算數	上年度預算數	科 目		本年度預算數				說 明				
		編 號	名 稱	單位	數量	單價	金額					
3,328,945	3,349,626	32	用品消耗	學期	2	50,000	100,000	購置教學用影片、錄影(音樂帶、投影片等(收支對列)。				
				學期	2	140,000	280,000	購置教學所需各項用具(收支對列)。				
				年	1	193,500	193,500	電腦耗材(電腦專案計畫)。				
				學期	2	8,000	16,000	輔導活動視聽教材、錄影帶等。				
				學期	2	169,100	338,200	學生電腦課程用耗材及零組件等(收支對列)。				
				學期	2	900,000	1,800,000	學習輔導購置教學所需各項用具(收支對列)。				
								3,690,932	較上年度預算數3,349,626元，增加341,306元。			
				677,018	675,196	321	辦公(事務)用品	學期	2	250,000	500,000	一般教學行政用之文具、紙張等費用(收支對列)。
								年	1	2,046	2,046	數理資優班用文具、紙張。
								年	1	2,700	2,700	資源班教學用文具、紙張。
年	1	2,000	2,000					人文及社會科學資優班用文具、紙張。				
			次	1	22,880	22,880	運動會所需文具紙張、碳粉匣、電池、資料夾等。					

臺北市地方教育發展基金－臺北市立中山女子高級中學

基金用途－高中及高職教育計畫明細表

中華民國105年度

單位：新臺幣元

前年度決算數	上年度預算數	科 目		本年度預算數				說 明
		編 號	名 稱	單位	數量	單價	金額	
				次	2	2,000	4,000	高中社團活動刊物或比賽用之文具紙張費用。
				年	1	7,200	7,200	高中人權法治品德教育活動之文具紙張、相關教材費用等。
				年	1	16,000	16,000	班級自治費學生用點名夾等用品(新增)。
				學期	2	6,600	13,200	輔導活動所需文具紙張。
				年	1	22,000	22,000	教師甄選用文具紙張(收支對列)。
				年	1	36,470	36,470	資優班甄選用文具用品、紙張等(收支對列)。
				年	1	400	400	重修學分用文具、紙張等(收支對列)。
				式	1	9,400	9,400	中等學校市長獎頒獎典禮活動文具用品紙張等。
				式	1	50,000	50,000	公立高中職教務主任工作坊用文具用品、紙張、資料夾等。
				式	1	4,000	4,000	臺北市教育關懷獎文具用品紙張等。
252,627	250,000	322	報章什誌				250,000	
				學期	2	105,000	210,000	報章雜誌之訂閱(收支對列)。
				式	1	40,000	40,000	公立高中職教務主任工作坊用相

臺北市地方教育發展基金－臺北市立中山女子高級中學

基金用途－高中及高職教育計畫明細表

中華民國105年度

單位：新臺幣元

前年度決算數	上年度預算數	科 目		本年度預算數				說 明
		編 號	名 稱	單位	數量	單價	金額	
				學期	2	247,042	494,084	其他用品材料、衛生紙等(收支對列)。
				年	1	4,000	4,000	高中社團活動場地佈置、海報、獎品及攝影等各項雜支。
				次	1	400	400	性別平等教育宣導活動場地佈置清潔、會場海報、學生獎勵品、工作行政業務雜支等。
				年	1	800	800	教師專業成長暨行動研究費材料及文具用品。
				年	1	6,600	6,600	高中冬夏令營活動(含童軍活動)耗材及雜支等。
				年	1	6,000	6,000	高中人權法治品德教育活動之場地佈置、海報及攝影等各項雜支。
				年	1	7,000	7,000	班級自治費音樂比賽用譜費及校外宣教活動用材料費(新增)。
				學期	2	7,250	14,500	輔導活動所需材料用品、海報及場地佈置等。
				年	1	1,000	1,000	暑期泳訓班教學環境佈置費(收支對列)。
				班	7	230	1,610	暑期泳訓班用消毒劑(收支對列)。

臺北市地方教育發展基金－臺北市立中山女子高級中學

40501054-55

基金用途－高中及高職教育計畫明細表

中華民國105年度

單位：新臺幣元

前年度決算數	上年度預算數	科 目		本年度預算數				說 明
		編 號	名 稱	單位	數量	單價	金額	
				學期	2	50,500	101,000	學習輔導用油墨、紙張等(收支對列)。
				學期	2	80,000	160,000	學習輔導用模擬考教材(收支對列)。
				張	300	100	30,000	高中第二外語競賽得獎學生圖書禮券。
				式	1	3,000	3,000	高中第二外語競賽頒獎典禮會場、耗材、文具等。
				式	1	230,000	230,000	中等學校市長獎頒獎典禮活動攝影、會場佈置及展示板等。
				式	1	22,800	22,800	公立高中職教務主任工作坊研習場地清潔費、雜支等費用。
				式	1	42,000	42,000	公立高中職教務主任工作坊場地租用及佈置費。
				份	150	350	52,500	臺北市教育關懷獎製作得獎學生事蹟電子書。
				式	1	10,000	10,000	臺北市教育關懷獎典禮攝影。
				式	1	98,000	98,000	臺北市教育關懷獎場地佈置、燈光音響(租用)、背板、盆花、氣球等。
				個	40	2,200	88,000	臺北市教育關懷獎獎座(牌)。
				個	40	800	32,000	臺北市教育關懷獎獎勵學生獎

臺北市地方教育發展基金－臺北市立中山女子高級中學

基金用途－高中及高職教育計畫明細表

中華民國105年度

單位：新臺幣元

前年度決算數	上年度預算數	科 目		本年度預算數				說 明
		編 號	名 稱	單位	數量	單價	金額	
				式	1	6,830	6,830	品。
				年	1	16,512	16,512	臺北市教育關懷獎節目表演材料等雜支。
320,315	49,000	4	租金、償債與利息				53,800	線上教學影片計畫茶水、文具等費用(新增)。
285,461	49,000	44	交通及運輸設備租金				49,000	較上年度預算數49,000元，無增減。
285,461	49,000	442	車租	次	2	9,500	19,000	高中冬夏令營活動(含童軍活動)租車費。
				次	1	30,000	30,000	公立高中職教務主任工作坊租車費用。
34,854		45	什項設備租金				4,800	新增項目
34,854		451	什項設備租金				4,800	
				月	12	400	4,800	電錶月租費(收支對列)(新增)。
38,546		6	稅捐及規費(強制費)					
38,546		66	規費					
38,546		665	未足額進用身障人員 差額補助費					
1,117,320	2,041,838	7	會費、捐助、補助、分				1,990,838	

臺北市地方教育發展基金－臺北市立中山女子高級中學

40501054-57

基金用途－高中及高職教育計畫明細表

中華民國105年度

單位：新臺幣元

前年度決算數	上年度預算數	科目		本年度預算數				說明
		編號	名稱	單位	數量	單價	金額	
439,000	1,332,838	72	攤、照護、救濟與交流活動費					
			捐助、補助與獎助				1,330,838	較上年度預算數1,332,838元，減少2,000元。
439,000	1,252,838	726	獎助學員生給與				1,250,838	
				班、學期	69x2	1,000	138,000	優秀學生獎學金。
				年	1	912,838	912,838	學生獎助學金等。
				人	40	5,000	200,000	臺北市教育關懷獎獎勵學生助學金。
	80,000	72Y	其他				80,000	
				學期	2	40,000	80,000	學生刊物及學校社團等其他補助(收支對列)。
678,320	709,000	74	補貼(償)、獎勵、慰問、照護與救濟				660,000	較上年度預算數709,000元，減少49,000元。
678,320	709,000	74Y	其他				660,000	
				人、日	60x200	55	660,000	清寒學生餐費補助。
		8	短絀與賠償給付				82,447	
		82	賠償給付				82,447	新增項目
		821	一般賠償				82,447	
				年	1	82,447	82,447	勞保投保薪資及新制勞工退休金賠償經費(新增)。

臺北市地方教育發展基金－臺北市立中山女子高級中學

基金用途－高中及高職教育計畫明細表

中華民國105年度

單位：新臺幣元

前年度決算數	上年度預算數	科 目		本年度預算數				說 明
		編 號	名 稱	單 位	數 量	單 價	金 額	
517,994	49,000	9	其他				234,500	
517,994	49,000	91	其他支出				234,500	較上年度預算數49,000元，增加185,500元。
517,994	49,000	91Y	其他				234,500	
				個	50	180	9,000	運動會獎勵學生獎盃(牌)。
				份	100	400	40,000	運動會獎勵學生獎品。
				人次	66	250	16,500	班級自治費學生競賽獎品(新增)。
				人次	575	80	46,000	班級自治費學生參加各項活動、競賽、賃居生講座等誤餐費(新增)。
				個	1,150	80	92,000	中等學校市長獎頒獎典禮受獎學生、領隊餐盒。
				年	1	31,000	31,000	中等學校市長獎頒獎典禮活動獎品等雜支。

臺北市地方教育發展基金－臺北市立中山女子高級中學

40501054-59

基金用途－一般行政管理計畫明細表

中華民國105年度

單位：新臺幣元

前年度決算數	上年度預算數	科 目		本年度預算數				說 明
		編 號	名 稱	單 位	數 量	單 價	金 額	
34,297,405	35,179,014		合 計				35,157,854	
32,717,883	33,456,334	1	用人費用				33,382,834	
21,760,702	22,212,000	11	正式員額薪資				22,212,000	較上年度預算數22,212,000元，無增減。
18,064,895	18,648,000	113	職員薪金	年	1	18,648,000	18,648,000	職員28人薪金(詳用人費用彙計表)。
3,695,807	3,564,000	114	工員工資	年	1	3,564,000	3,564,000	工員10人工資(詳用人費用彙計表)。
4,193		12	聘僱及兼職人員薪資					
4,193		124	兼職人員酬金					
708,960	1,005,702	13	超時工作報酬				1,005,702	較上年度預算數1,005,702元，無增減。
708,960	1,005,702	131	加班費	年	1	987,202	987,202	不休假出勤加班費。
				人、小時	10x10	185	18,500	校園安全校內同仁例假日人力支援加班費(統籌業務費)。
5,315,433	5,127,500	15	獎金				5,127,500	較上年度預算數5,127,500元，無增減。
2,602,811	2,351,000	151	考績獎金				2,351,000	

臺北市地方教育發展基金－臺北市立中山女子高級中學

基金用途－一般行政管理計畫明細表

中華民國105年度

單位：新臺幣元

前年度決算數	上年度預算數	科目		本年度預算數				說明
		編號	名稱	單位	數量	單價	金額	
2,712,622	2,776,500	152	年終獎金	年	1	2,351,000	2,351,000	依考績法規定核發之獎金。
							2,776,500	
2,166,993	1,829,304	16	退休及卹償金	年	1	2,776,500	2,776,500	依規定於年節加發之獎金。
							1,829,304	較上年度預算數1,829,304元，無增減。
1,607,267	1,651,104	161	職員退休及離職金				1,651,104	
				年	1	1,651,104	1,651,104	提撥退撫基金。
559,726	178,200	162	工員退休及離職金				178,200	
				年	1	178,200	178,200	提撥勞工退休準備金。
2,761,602	3,281,828	18	福利費				3,208,328	較上年度預算數3,281,828元，減少73,500元。
1,757,400	2,069,028	181	分擔員工保險費				2,108,928	
				年	1	2,108,928	2,108,928	分擔公保、勞保、健保費。
430,740	604,800	187	員工通勤交通費				491,400	
				人、月、段	27x12x2	630	408,240	職員、技工、工友上班交通費。
				人、月、段	11x12x1	630	83,160	職員、技工、工友上下班交通費。
573,462	608,000	18Y	其他福利費				608,000	
				年	1	608,000	608,000	休假旅遊補助費。
1,060,419	1,055,980	2	服務費用				1,116,000	
276,671	325,980	27	一般服務費				436,000	較上年度預算數325,980元，增

臺北市地方教育發展基金－臺北市立中山女子高級中學

40501054-61

基金用途－一般行政管理計畫明細表

中華民國105年度

單位：新臺幣元

前年度決算數	上年度預算數	科 目		本年度預算數				說 明
		編 號	名 稱	單位	數量	單價	金額	
240,000	280,000	279	外包費	人、年	9x1	40,000	360,000	加110,020元。
							360,000	消化超額職工(技工、工友)業務外包費。
36,671	45,980	27F	體育活動費	人、年	38x1	2,000	76,000	
							76,000	文康活動費,本校編列職員28人、工員10人,合計38人,每人編列2,000元。
603,748	550,000	28	專業服務費				500,000	較上年度預算數550,000元,減少50,000元。
603,748	550,000	28Y	其他	年	1	500,000	500,000	
							500,000	校園安全機械定點、機動巡邏等保全費用。
180,000	180,000	29	公共關係費				180,000	較上年度預算數180,000元,無增減。
180,000	180,000	291	公共關係費	月	12	15,000	180,000	校長特別費。
518,853	666,700	3	材料及用品費				659,020	
518,853	666,700	32	用品消耗				659,020	較上年度預算數666,700元,減少7,680元。
518,853	666,700	321	辦公(事務)用品				659,020	

臺北市地方教育發展基金－臺北市立中山女子高級中學

基金用途－一般行政管理計畫明細表

中華民國105年度

單位：新臺幣元

前年度決算數	上年度預算數	科 目		本年度預算數				說 明
		編 號	名 稱	單 位	數 量	單 價	金 額	
				年	1	659,020	659,020	統籌業務費計算如下：普通班63班、集中式特教班6班，1,290元*15班*12月=232,200元 810元*15班*12月=145,800元 640元*39班*12月=299,520元 以上合計677,520元，除依實際需求移列加班費18,500元外,其餘如列數。
250		6	稅捐及規費(強制費)					
250		66	規費					
250		661	行政規費與強制費					

臺北市地方教育發展基金－臺北市立中山女子高級中學

40501054-63

基金用途－建築及設備計畫明細表

中華民國105年度

單位：新臺幣元

前年度決算數	上年度預算數	科 目		本年度預算數				說 明
		編 號	名 稱	單位	數量	單價	金額	
14,585,252	24,002,892		合計				45,254,013	
14,585,252	24,002,892	5	購建固定資產、無形資產及非理財目的之長期投資				45,254,013	
8,611,247	16,351,000	51	購置固定資產				38,340,400	
724,968	13,600,000		專案計畫				33,530,000	
	13,600,000		繼續性計畫				33,530,000	
	1,250,000		(一) 中山女中逸仙樓古蹟修復及再利用工程(委託技術服務費)				1,100,000	本工程為101-106年度連續性工程，總委託技術服務費5,331,511元，除以前年度預算數3,041,000元外，本年度續編第5年經費1,100,000元，餘1,190,511元編列於以後年度，各年度資金需求詳如繼續性計畫分年資金需求表。
	1,250,000	513	擴充改良房屋建築及設備				1,100,000	
		513	擴充改良房屋建築及設備	式	1	1,100,000	1,100,000	委託技術服務費
	12,350,000		(二) 中山女中逸仙樓古蹟				32,430,000	本工程為104-107年度連續性工程，經費總需求為89,024,975

臺北市地方教育發展基金－臺北市立中山女子高級中學

基金用途－建築及設備計畫明細表

中華民國105年度

單位：新臺幣元

前年度決算數	上年度預算數	科 目		本年度預算數				說 明
		編 號	名 稱	單位	數量	單價	金額	
			修復及再利用 工程(工程費)					元，連同103年度以前編列工程 管理費210,000元，總工程費 89,234,975元，除以前年度預算 數12,560,000元外，本年度續編 列第2年經費32,430,000元，餘 44,244,975元編列於以後年度， 各年度資金需求詳如繼續性計畫 分年資金需求表。
	12,350,000	513	擴充改良房 屋建築及設 備				32,430,000	
				式	1	31,830,000	31,830,000	
				式	1	600,000	600,000	二、工程管理費。
724,968			新興計畫					
724,968			(一) 中山女 中逸仙樓古蹟 修復及再利用 工程					
724,968		513	擴充改良房 屋建築及設 備					

臺北市地方教育發展基金－臺北市立中山女子高級中學

40501054-65

基金用途－建築及設備計畫明細表

中華民國105年度

單位：新臺幣元

前年度決算數	上年度預算數	科 目		本年度預算數				說 明
		編 號	名 稱	單位	數量	單價	金額	
7,886,279	2,751,000		一般建築及設備計畫				4,810,400	新增。
733,080	880,000		班級設備				750,400	
224,600	500,000	514	購置機械及設備				306,700	
				組	1	180,000	180,000	新購有齒翼龍化石複製品(含安裝)(地球科學科)。
				組	1	80,000	80,000	新購移動式多功能計時器。(體育組)
				組	1	46,700	46,700	新購有氧肌力訓練組(體育組)。
16,000		515	購置交通及運輸設備					
492,480	380,000	516	購置什項設備				443,700	
				座	6	30,000	180,000	汰換玻璃展示櫃(地球科學科)。
				組	2	32,000	64,000	新購旋轉書櫃(地球科學科)。
				臺	2	25,000	50,000	新購桌球桌(比賽級)(體育組)。
				臺	1	15,000	15,000	汰換桌球桌(練習級)(體育組)。
				批	1	134,700	134,700	新購圖書資料。
	287,000		學校設備				287,000	
	287,000	514	購置機械及				287,000	

臺北市地方教育發展基金－臺北市立中山女子高級中學

基金用途－建築及設備計畫明細表

中華民國105年度

單位：新臺幣元

前年度決算數	上年度預算數	科 目		本年度預算數				說 明
		編 號	名 稱	單位	數量	單價	金額	
			設備	臺	14	20,500	287,000	汰舊換新單槍投影機。
			特殊班設備				120,000	
		514	購置機械及設備				60,000	
			購置機械及設備	臺	1	60,000	60,000	新購真空幫浦(化學科)。
		516	購置什項設備				60,000	
			購置什項設備	組	2	30,000	60,000	新購物理教學示範實驗套組(物理科)。
3,699,434	1,584,000		資訊設備				3,653,000	
3,699,434	1,584,000	514	購置機械及設備				3,653,000	
			資訊設備	年	1	387,000	387,000	汰換電腦周邊設備及零組件(電腦專案計畫)。
			購置機械及設備	部	142	23,000	3,266,000	
3,453,765			校園設備					汰換個人電腦(電腦專案計畫)。
416,450		514	購置機械及設備					
1,785,033		515	購置交通及運輸設備					

臺北市地方教育發展基金－臺北市立中山女子高級中學

40501054-67

基金用途－建築及設備計畫明細表

中華民國105年度

單位：新臺幣元

前年度決算數	上年度預算數	科 目		本年度預算數				說 明
		編 號	名 稱	單位	數量	單價	金額	
1,252,282		516	購置什項設備					
33,590		52	購置無形資產				36,000	
33,590			一般建築及設備計畫				36,000	新增。
33,590			高中課程領先計畫					
33,590		521	購置電腦軟體					
			資訊設備				36,000	
		521	購置電腦軟體				36,000	
				年	1	36,000	36,000	電腦教學軟體(電腦專案計畫)。
5,940,415	7,651,892	58	遞延支出(臺北市地方教育發展基金及臺北市臺北都會區捷運固定資產重置基金專用)				6,877,613	
5,940,415	7,651,892		一般建築及設備計畫				6,877,613	新增。
			科學館暨大禮堂門窗更新工				3,529,775	

臺北市地方教育發展基金－臺北市立中山女子高級中學

基金用途－建築及設備計畫明細表

中華民國105年度

單位：新臺幣元

前年度決算數	上年度預算數	科 目		本年度預算數				說 明
		編 號	名 稱	單位	數量	單價	金額	
		581	程 遞延修繕房 屋建築支出				3,529,775	
				平方公尺	579	4,080	2,362,320	一、施工費
				公尺	67	1,000	67,000	鋁窗更新(含拆除運棄、安裝)。
				平方公尺	18	5,660	101,880	施工圍籬等安全防護措施。
				平方公尺	3	8,630	25,890	鋁門更新(含拆除運棄、五金、安裝)。
				平方公尺	7	5,660	39,620	不銹鋼門(含拆除運棄、五金、安裝)。
				平方公尺	1,460	460	671,600	不銹鋼拉門(含拆除運棄、五金、安裝)。
				式	1	196,099	196,099	施工架及墜落防止設施。
				式	1	65,366	65,366	二、委託技術服務費(總包價法)。
			電源改善工程 第4期				2,072,477	三、工程管理費(按施工費2%提列)。
		581	遞延修繕房 屋建築支出				2,072,477	

臺北市地方教育發展基金－臺北市立中山女子高級中學

40501054-69

基金用途－建築及設備計畫明細表

中華民國105年度

單位：新臺幣元

前年度決算數	上年度預算數	科 目		本年度預算數				說 明
		編 號	名 稱	單位	數量	單價	金額	
							1,918,960	一、施工費
				盤	16	25,000	400,000	中山.自強樓電氣分電盤設備施作工程。
				式	1	762,696	762,696	各樓層分電盤配電線路工程。
				式	1	319,264	319,264	各樓層配電箱配電線路工程。
				式	1	222,000	222,000	EMT配管(含吊管架SUS304、配管另料)。
				式	1	40,000	40,000	舊有系統檢測與銜接。
				式	1	135,000	135,000	舊有設備及管線拆除工程。
				公尺	20	1,000	20,000	施工圍籬及假設工程。
				式	1	20,000	20,000	配電穿牆.版防水防火處理費。
				式	1	115,138	115,138	二、委託技術服務費(總包價法)。
				式	1	38,379	38,379	三、工程管理費(按施工費2%提列)。
			科學館廁所整修工程				1,275,361	
		581	遞延修繕房屋建築支出				1,275,361	
				立方公尺	250	1,360	1,180,890	一、施工費
							340,000	牆面(含拆除運棄、防水處

臺北市地方教育發展基金－臺北市立中山女子高級中學

基金用途－建築及設備計畫明細表

中華民國105年度

單位：新臺幣元

前年度決算數	上年度預算數	科 目		本年度預算數				說 明
		編 號	名 稱	單位	數量	單價	金額	
				立方公尺	79	1,470	116,130	理)。 地面(含拆除運棄、防水處理)。
				立方公尺	79	180	14,220	原有天花拆除運棄、牆面粉刷。
				立方公尺	79	630	49,770	照明燈具(含開關、電線抽換)。
				個	3	7,880	23,640	小便器(含拆除運棄、配管安裝)。
				片	2	2,210	4,420	小便器擣擺(含拆除運棄)。
				個	3	5,250	15,750	小便器電子式沖水感應器(含拆除運棄)。
				個	14	5,460	76,440	蹲式大便器(含拆除運棄、配管安裝)。
				間	19	15,750	299,250	隔間(含拆除運棄、隔間門板)。
				座	5	21,000	105,000	洗手台組(含拆除運棄、配管)。
				個	5	5,250	26,250	拖布盆(含拆除運棄、配管)。
				平方公尺	11	1,580	17,380	磚砌新作隔牆。
				平方公尺	38	1,310	49,780	梯間側外牆裝修材整修(1至5樓)。

臺北市地方教育發展基金－臺北市立中山女子高級中學

40501054-71

基金用途－建築及設備計畫明細表

中華民國105年度

單位：新臺幣元

前年度決算數	上年度預算數	科 目		本年度預算數				說 明
		編 號	名 稱	單位	數量	單價	金額	
				平方公尺	8	1,520	12,160	原破損鋁窗拆除改砌空心磚外牆。
				平方公尺	45	460	20,700	施工架及墜落防止設施(砌空心磚牆)。
				公尺	10	1,000	10,000	乙種安全圍籬及週邊現況保護措施。
				式	1	70,853	70,853	二、委託技術服務費(總包價法)。
				式	1	23,618	23,618	三、工程管理費(按施工費2%提列)。
5,940,415	7,651,892		校園整修工程					
5,940,415	7,651,892	581	遞延修繕房屋建築支出					

本 頁 空 白

臺北市地方教育發展基金－臺北市立中山女子高級中學

40501054-73

預計平衡表

中華民國105年12月31日

單位：新臺幣元

103年(前年)12月31日		科 目		105年12月31日		104年(上年)12月31日				比較 增減(-)
決 算 數		編 號	名 稱	預 計 數		預 計 數	調 整 數(±)	調 整 後 預 計 數		
金 額	%			金 額	%			金 額	%	
12,206,923,880	100.00		資產合計	12,171,692,243	100.00	10,685,813,868	1,498,001,777	12,183,815,645	100.00	-12,123,402
12,206,923,880	100.00	1	資產	12,171,692,243	100.00	10,685,813,868	1,498,001,777	12,183,815,645	100.00	-12,123,402
47,236,186	0.39	11	流動資產	12,004,549	0.10	18,170,269	5,957,682	24,127,951	0.20	-12,123,402
46,199,964	0.38	111	現金	10,968,327	0.09	17,515,269	5,576,460	23,091,729	0.19	-12,123,402
46,199,964	0.38	1112	銀行存款	10,968,327	0.09	17,515,269	5,576,460	23,091,729	0.19	-12,123,402
1,020	0.00	113	應收款項	1,020	0.00		1,020	1,020	0.00	
1,020	0.00	113Y	其他應收款	1,020	0.00		1,020	1,020	0.00	
1,035,202	0.01	115	預付款項	1,035,202	0.01	655,000	380,202	1,035,202	0.01	
1,035,202	0.01	1154	預付費用	1,035,202	0.01	655,000	380,202	1,035,202	0.01	
8,603,758	0.07	12	投資、長期應收款項、貸墊款及準備金	8,603,758	0.07	3,819,378	4,784,380	8,603,758	0.07	
8,603,758	0.07	124	準備金	8,603,758	0.07	3,819,378	4,784,380	8,603,758	0.07	
782,159	0.01	1241	退休及離職準備金	782,159	0.01	249,201	532,958	782,159	0.01	
7,821,599	0.06	124Y	其他準備金	7,821,599	0.06	3,570,177	4,251,422	7,821,599	0.06	
12,151,083,936	99.54	13	其他資產	12,151,083,936	99.83	10,663,824,221	1,487,259,715	12,151,083,936	99.73	
12,151,083,936	99.54	131	什項資產	12,151,083,936	99.83	10,663,824,221	1,487,259,715	12,151,083,936	99.73	
12,151,083,936	99.54	1316	代管資產	12,151,083,936	99.83	10,663,824,221	1,487,259,715	12,151,083,936	99.73	
12,206,923,880	100.00		負債及基金餘額合計	12,171,692,243	100.00	10,685,813,868	1,498,001,777	12,183,815,645	100.00	-12,123,402
12,162,561,731	99.64	2	負債	12,162,561,731	99.92	10,679,334,577	1,483,227,154	12,162,561,731	99.83	
8,708,937	0.07	21	流動負債	8,708,937	0.07	12,602,143	-3,893,206	8,708,937	0.08	
7,957,115	0.07	212	應付款項	7,957,115	0.07	12,542,059	-4,584,944	7,957,115	0.07	
6,260,096	0.06	2123	應付代收款	6,260,096	0.06	12,542,059	-6,281,963	6,260,096	0.06	
1,697,019	0.01	2125	應付費用	1,697,019	0.01		1,697,019	1,697,019	0.01	
751,822	0.00	213	預收款項	751,822	0.00	60,084	691,738	751,822	0.01	
751,822	0.00	2133	預收收入	751,822	0.00		751,822	751,822	0.01	

臺北市地方教育發展基金－臺北市立中山女子高級中學

預計平衡表

中華民國105年12月31日

單位：新臺幣元

103年(前年)12月31日		科 目		105年12月31日		104年(上年)12月31日				比較 增減(-)
決 算 數		編 號	名 稱	預 計 數		預 計 數	調 整 數(±)	調 整 後 預 計 數		
金 額	%			金 額	%			金 額	%	
		213Y	其他預收款			60,084	-60,084			
12,153,852,794	99.57	22	其他負債	12,153,852,794	99.85	10,666,732,434	1,487,120,360	12,153,852,794	99.75	
12,153,852,794	99.57	221	什項負債	12,153,852,794	99.85	10,666,732,434	1,487,120,360	12,153,852,794	99.75	
1,986,699	0.02	2211	存入保證金	1,986,699	0.02	2,659,012	-672,313	1,986,699	0.02	
782,159	0.01	2213	應付退休及離職金	782,159	0.01	249,201	532,958	782,159	0.01	
12,151,083,936	99.54	2214	應付代管資產	12,151,083,936	99.82	10,663,824,221	1,487,259,715	12,151,083,936	99.72	
44,362,149	0.36	3	基金餘額	9,130,512	0.08	6,479,291	14,774,623	21,253,914	0.17	-12,123,402
44,362,149	0.36	31	基金餘額	9,130,512	0.08	6,479,291	14,774,623	21,253,914	0.17	-12,123,402
44,362,149	0.36	311	基金餘額	9,130,512	0.08	6,479,291	14,774,623	21,253,914	0.17	-12,123,402
44,362,149	0.36	3111	累積餘額	9,130,512	0.08	6,479,291	14,774,623	21,253,914	0.17	-12,123,402

註：1.信託代理與保證資產(負債)前年度決算數339,135元，上年度調整後預計數339,135元，本年度預計數339,135元。2.或有資產(負債)0元。3.本基金自93年度起，本固定項目分開原則，將屬長期固定帳項，包括固定資產868,952,365元、無形資產648,750元及長期債務0元等，另立帳類管理，未納入本表。

臺北市地方教育發展基金－臺北市立中山女子高級中學

40501054-75

各項費用彙計表

中華民國105年度

單位：新臺幣元

前年度 決算數	上年度 預算數	計畫別 用途別科目	合計	高中及高職教育計 畫	一般行政管理計畫	建築及設備計畫	
403,842,542	425,291,112	合計	446,277,974	365,866,107	35,157,854	45,254,013	
366,069,635	374,062,924	用人費用	371,014,855	337,632,021	33,382,834		
165,952,987	160,944,000	正式員額薪資	159,000,000	136,788,000	22,212,000		
162,257,180	157,380,000	職員薪金	155,436,000	136,788,000	18,648,000		
3,695,807	3,564,000	工員工資	3,564,000		3,564,000		
8,041,193	10,678,400	聘僱及兼職人員薪資	10,678,400	10,678,400			
8,041,193	10,678,400	兼職人員酬金	10,678,400	10,678,400			
2,119,798	3,102,538	超時工作報酬	3,134,500	2,128,798	1,005,702		
1,609,515	2,803,658	加班費	2,784,260	1,778,558	1,005,702		
72,400		值班費					
437,883	298,880	誤餐費	350,240	350,240			
39,577,788	42,825,000	獎金	42,420,000	37,292,500	5,127,500		
18,772,744	22,707,000	考績獎金	22,545,000	20,194,000	2,351,000		
20,805,044	20,118,000	年終獎金	19,875,000	17,098,500	2,776,500		
125,890,846	134,204,976	退休及卹償金	133,909,701	132,080,397	1,829,304		
125,290,035	134,026,776	職員退休及離職金	128,772,501	127,121,397	1,651,104		
600,811	178,200	工員退休及離職金	5,137,200	4,959,000	178,200		
24,487,023	22,308,010	福利費	21,872,254	18,663,926	3,208,328		

臺北市地方教育發展基金－臺北市立中山女子高級中學

各項費用彙計表

中華民國105年度

單位：新臺幣元

前年度 決算數	上年度 預算數	計畫別		合計	高中及高職教育計 畫	一般行政管理計畫	建築及設備計畫
		用途別科目					
16,701,103	14,235,060	分擔員工保險費		14,387,724	12,278,796	2,108,928	
356,000	521,000	傷病醫藥費		495,000	495,000		
2,140,087	2,533,860	員工通勤交通費		2,073,960	1,582,560	491,400	
5,289,833	5,018,090	其他福利費		4,915,570	4,307,570	608,000	
14,813,676	18,332,732	服務費用		20,569,869	19,453,869	1,116,000	
4,237,164	4,268,930	水電費		5,401,137	5,401,137		
3,851,620	3,875,724	工作場所電費		5,027,495	5,027,495		
367,582	381,206	工作場所水費		361,882	361,882		
17,962	12,000	氣體費		11,760	11,760		
215,985	319,680	郵電費		292,212	292,212		
45,688	68,680	郵費		66,312	66,312		
170,297	251,000	電話費		225,900	225,900		
348,844	576,920	旅運費		598,220	598,220		
293,645	354,950	國內旅費		354,950	354,950		
20,600	150,000	貨物運費		165,000	165,000		
34,599	71,970	其他旅運費		78,270	78,270		
781,361	633,140	印刷裝訂與廣告費		812,040	812,040		
781,361	633,140	印刷及裝訂費		812,040	812,040		

臺北市地方教育發展基金－臺北市立中山女子高級中學

40501054-77

各項費用彙計表

中華民國105年度

單位：新臺幣元

前年度 決算數	上年度 預算數	計畫別 用途別科目	合計	高中及高職教育計 畫	一般行政管理計畫	建築及設備計畫	
3,441,418	3,227,760	修理保養及保固費	3,218,220	3,218,220			
2,335,200	1,867,120	一般房屋修護費	1,867,120	1,867,120			
726,595	840,640	機械及設備修護費	831,100	831,100			
379,623	520,000	什項設備修護費	520,000	520,000			
4,908	8,944	保險費	12,184	12,184			
4,908		一般房屋保險費					
	8,944	其他保險費	12,184	12,184			
1,357,460	1,522,208	一般服務費	1,677,826	1,241,826	436,000		
64,680	130,680	佣金、匯費、經理費及手 續費	75,168	75,168			
566,520	659,570	外包費	739,570	379,570	360,000		
486,728	433,088	計時與計件人員酬金	433,088	433,088			
239,532	298,870	體育活動費	430,000	354,000	76,000		
4,246,536	7,595,150	專業服務費	8,378,030	7,878,030	500,000		
3,416,383	6,646,700	講課鐘點、稿費、出席審 查及查詢費	7,203,030	7,203,030			
35,700	140,000	委託檢驗(定)試驗認證費	140,000	140,000			
144,805	222,450	試務甄選費	222,450	222,450			
36,000	36,000	電子計算機軟體服務費					
613,648	550,000	其他	812,550	312,550	500,000		

臺北市地方教育發展基金－臺北市立中山女子高級中學

各項費用彙計表

中華民國105年度

單位：新臺幣元

前年度 決算數	上年度 預算數	計畫別 用途別科目	合計	計畫別		
				高中及高職教育計畫	一般行政管理計畫	建築及設備計畫
180,000	180,000	公共關係費	180,000		180,000	
180,000	180,000	公共關係費	180,000		180,000	
6,379,554	6,752,726	材料及用品費	7,077,652	6,418,632	659,020	
2,531,756	2,736,400	使用材料費	2,727,700	2,727,700		
2,531,756	2,736,400	設備零件	2,727,700	2,727,700		
3,847,798	4,016,326	用品消耗	4,349,952	3,690,932	659,020	
1,195,871	1,341,896	辦公(事務)用品	1,351,316	692,296	659,020	
252,627	250,000	報章什誌	250,000	250,000		
699,649	120,000	服裝	120,000	120,000		
49,642	50,000	醫療用品(非醫療院所使用)	50,000	50,000		
1,650,009	2,254,430	其他	2,578,636	2,578,636		
320,315	49,000	租金、償債與利息	53,800	53,800		
285,461	49,000	交通及運輸設備租金	49,000	49,000		
285,461	49,000	車租	49,000	49,000		
34,854		什項設備租金	4,800	4,800		
34,854		什項設備租金	4,800	4,800		
14,585,252	24,002,892	購建固定資產、無形資產及非理財目的之長期投資	45,254,013			45,254,013
8,611,247	16,351,000	購置固定資產	38,340,400			38,340,400

臺北市地方教育發展基金－臺北市立中山女子高級中學

40501054-79

各項費用彙計表

中華民國105年度

單位：新臺幣元

前年度 決算數	上年度 預算數	計畫別 用途別科目	合計	高中及高職教育計 畫	一般行政管理計畫	建築及設備計畫	
724,968	13,600,000	擴充改良房屋建築及設備	33,530,000			33,530,000	
4,340,484	2,371,000	購置機械及設備	4,306,700			4,306,700	
1,801,033		購置交通及運輸設備					
1,744,762	380,000	購置什項設備	503,700			503,700	
33,590		購置無形資產	36,000			36,000	
33,590		購置電腦軟體	36,000			36,000	
5,940,415	7,651,892	遞延支出(臺北市地方教育 發展基金及臺北市臺北都會 區捷運固定資產重置基金專 用)	6,877,613			6,877,613	
5,940,415	7,651,892	遞延修繕房屋建築支出	6,877,613			6,877,613	
38,796		稅捐及規費(強制費)					
38,796		規費					
250		行政規費與強制費					
38,546		未足額進用身障人員差額 補助費					
1,117,320	2,041,838	會費、捐助、補助、分攤、照 護、救濟與交流活動費	1,990,838	1,990,838			
439,000	1,332,838	捐助、補助與獎助	1,330,838	1,330,838			
439,000	1,252,838	獎助學員生給與	1,250,838	1,250,838			
	80,000	其他	80,000	80,000			

臺北市地方教育發展基金－臺北市立中山女子高級中學

各項費用彙計表

中華民國105年度

單位：新臺幣元

前年度 決算數	上年度 預算數	計畫別 用途別科目	合計	高中及高職教育計 畫	一般行政管理計畫	建築及設備計畫	
678,320	709,000	補貼(償)、獎勵、慰問、照 護與救濟	660,000	660,000			
678,320	709,000	其他	660,000	660,000			
		短絀與賠償給付	82,447	82,447			
		賠償給付	82,447	82,447			
		一般賠償	82,447	82,447			
517,994	49,000	其他	234,500	234,500			
517,994	49,000	其他支出	234,500	234,500			
517,994	49,000	其他	234,500	234,500			

臺北市地方教育發展基金－臺北市立中山女子高級中學

40501054-81

員工人數彙計表

中華民國105年度

單位：人

計畫及項目	本年度預算數	上年度預算數	本年度增減數	增減原因
合計	215	217	-2	
高中及高職教育計畫部分	177	179	-2	
正式職員	177	179	-2	
一般行政管理計畫部分	38	38		
正式職員	28	28		
正式工員	10	10		

註：1.本表不包含臨時工員人數。

2.本表臨時職員係指奉准有案之約聘僱人員。

用人費用

中華民國

計畫及項目	合計	正式員額薪資	聘僱及兼職人員薪資	超時工作報酬	津貼	獎金		
						年終獎金	績效獎金	考績獎金
合計	371,014,855	159,000,000	10,678,400	3,134,500		19,875,000		22,545,000
高中及高職教育計畫	337,632,021	136,788,000	10,678,400	2,128,798		17,098,500		20,194,000
職員薪金	136,788,000	136,788,000						
兼職人員酬金	10,678,400		10,678,400					
加班費	1,778,558			1,778,558				
誤餐費	350,240			350,240				
考績獎金	20,194,000							20,194,000
年終獎金	17,098,500					17,098,500		
職員退休及離職金	127,121,397							
工員退休及離職金	4,959,000							
分擔員工保險費	12,278,796							
傷病醫藥費	495,000							
員工通勤交通費	1,582,560							
其他福利費	4,307,570							
一般行政管理計畫	33,382,834	22,212,000		1,005,702		2,776,500		2,351,000
職員薪金	18,648,000	18,648,000						
工員工資	3,564,000	3,564,000						
加班費	1,005,702			1,005,702				

彙計表

105年度

單位：新臺幣元

其他獎金	退休及卹償金		資遣費	福 利 費					提繳費
	退休金	卹償金		分擔保險費	傷病醫藥費	提撥福利金	員工通勤交通費	其他福利費	
	133,909,701			14,387,724	495,000		2,073,960	4,915,570	
	132,080,397			12,278,796	495,000		1,582,560	4,307,570	
	127,121,397								
	4,959,000			12,278,796					
					495,000				
							1,582,560		
								4,307,570	
	1,829,304			2,108,928			491,400	608,000	

用人費用

中華民國

計畫及項目	合計	正式員額薪資	聘僱及兼職人員薪資	超時工作報酬	津貼	獎金		
						年終獎金	績效獎金	考績獎金
考績獎金	2,351,000							2,351,000
年終獎金	2,776,500					2,776,500		
職員退休及離職金	1,651,104							
工員退休及離職金	178,200							
分擔員工保險費	2,108,928							
員工通勤交通費	491,400							
其他福利費	608,000							

註：本表不包含臨時工員薪津。

臺北市地方教育發展基金－臺北市立中山女子高級中學單位（或計畫）成本分析表

中華民國105年度

單位：新臺幣元

計畫別	單位	單位成本	數量	預算數	說明
合計				446,277,974	
高中及高職教育計畫				365,866,107	
一般行政管理計畫				35,157,854	
建築及設備計畫				45,254,013	

臺北市地方教育發展基金－臺北市立中山女子高級中學

40501054-87

5年來主要業務計畫分析表

中華民國105年度

單位：新臺幣元

年 度 及 項 目	單 位	數 量	單位成本或 平均利(費)率	金 額	說 明
(本)年度預算數				365,866,107	
高中及高職教育計畫				365,866,107	
(上)年度預算數				366,109,206	
高中及高職教育計畫				366,109,206	
(前)年度決算數				354,959,885	
高中及高職教育計畫				354,959,885	
(102)年度決算數				352,394,612	
高中及高職教育計畫				352,394,612	
(101)年度決算數				360,399,894	
高中及高職教育計畫				360,399,894	

臺北市地方教育發展基金－臺北市立中山女子高級中學

繼續性計畫分年資金需求表

中華民國105年度

單位：新臺幣元

計畫、項目及計畫期間	計畫內容	全程計畫總金額	分 年 資 金 需 求 表						備 註	
			以前年度預算數	105年度	106年度	107年度	108年度	109年度		110年度以後
合計		94,566,486	15,601,000	33,530,000	31,136,348	14,299,138				
建築及設備計畫		94,566,486	15,601,000	33,530,000	31,136,348	14,299,138				
專案計畫		94,566,486	15,601,000	33,530,000	31,136,348	14,299,138				
(一) 中山女中逸仙樓古蹟修復及再利用工程(委託技術服務費)(101-106年度)	因應市府維護古蹟文化理念，配合本校中長程規劃，整修老舊屋齡逸仙樓古蹟，逸仙樓古蹟為台灣女子教育發展上重要的具體見證，其保存修復將能延續創校精神，更可為台灣女子教育場所精神彰顯之典範，內含古蹟建築本體修繕、歷史空間恢復、教室、辦公室整修，以及周圍景觀環境改善。	5,331,511	3,041,000	1,100,000	1,190,511					委託技術服務費。
(二) 中山女中逸仙樓古蹟修復及再利用工程(工程費)(104-107年度)	因應市府維護古蹟文化理念，配合本校中長程規劃，整修老舊屋齡逸仙樓古蹟，逸仙樓古蹟為台	89,234,975	12,560,000	32,430,000	29,945,837	14,299,138				施工費及工程管理費，103年度以前編列工程管理費210,000元。

臺北市地方教育發展基金－臺北市立中山女子高級中學

固定項目明細表

中華民國105年度

單位：新臺幣元

項 目	期初餘額	本年度增加	本年度減少	期末餘額	說 明
資產	831,224,715	38,376,400		869,601,115	
土地改良物	9,909,812			9,909,812	
房屋及建築	674,431,498	33,530,000		707,961,498	
機械及設備	76,476,759	4,306,700		80,783,459	
交通及運輸設備	13,362,883			13,362,883	
什項設備	54,707,072	503,700		55,210,772	
購建中固定資產	1,723,941			1,723,941	
電腦軟體	612,750	36,000		648,750	

註：92年度以前已提列折舊2,138,248元(包括機械及設備累積折舊1,226,246元、交通及運輸設備累積折舊89,232元、什項設備累積折舊822,769元)及已攤銷費用590,637元(電腦軟體492,335元、其他遞延費用98,302元)，自93年度起，本固定項目分開原則，將屬長期固定帳項另立帳類管理(不再計提折舊及攤銷)。