

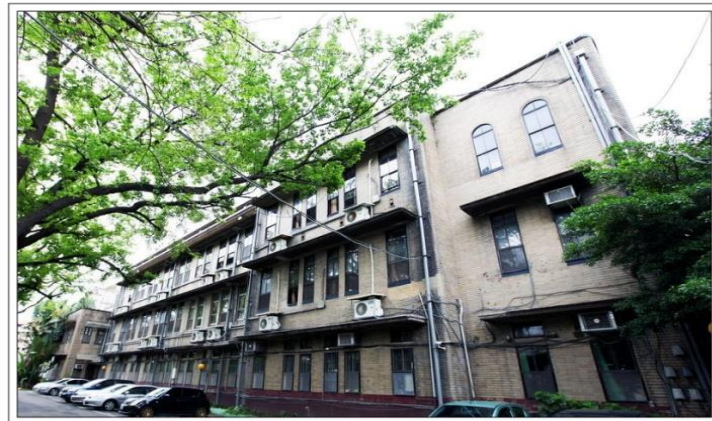
臺北中山女高



# 全臺一女校 傳承兩甲子 榮耀三世紀



歡迎加入  
中山大家族



能夢。能飛。能愛的中山人—高一家長說明會



# 分享大綱 / CONTENTS

01 學校及團隊簡介

02 未來的學習趨勢

03 支持與陪伴青春期的孩子

04 正確的奮鬥方向



# 學校及團隊簡介

# 01



中山女高

# 校務發展方向「國家人才培育使命，百年名校歷史定位」

## 六大校本核心素養

口語表達、圖文傳播

人際溝通、團隊合作

組織規劃、問題解決

分析思辨、研究創新

人文關懷、公民素養


國際理解、尊重多元



# 關於我

## 張云棻 校長

- / 國立政治大學 學校行政碩士
- / 國立臺灣師範大學 教育心理與輔導 學系

- 
- 心理輔導
  - 學校行政與經營
  - 課程發展
  - 科技領導

- 100年輔導與特殊教育類優良教師
- 104年學校行政類特殊優良教師
- 104年教育部行政類師鐸獎
- 108年北市校務經營優異獎第一名
- 108年資訊百大人才團體組特優獎
- 111年校長類特殊優良教師



26年的行政資歷，高中主任10年，高中課程督學任1年，同時具有國中校長資格

# 中山優質校務的領導團隊

**家長會何維德會長**

**教務處林干惠主任**

**學務處張嘉娟主任**

**教官室路凱翔主教**

**總務處李青芳主任**



**輔導室吳佩蒨主任**

**圖書館趙威寧主任**

**秘書室許惠耳秘書**

**人事室許瓊珊主任**

**會計室施淑雯主任**

# 引導與陪伴初入楓城的女孩——高一導師

| 班級   | 導師  | 班級   | 導師  | 班級   | 導師  | 班級   | 導師  |
|------|-----|------|-----|------|-----|------|-----|
| 仁101 | 黃鈺貽 | 義102 | 陳琪  | 禮103 | 楊佳芳 | 智104 | 游雅如 |
| 忠105 | 鄺宇亭 | 孝106 | 柯佳吟 | 博107 | 林韋廷 | 愛108 | 林遠森 |
| 和109 | 吳庭瑜 | 平110 | 張嘉惠 | 誠111 | 梁賢章 | 信112 | 陳怡潔 |
| 敬113 | 林淑娥 | 業114 | 王怡心 | 樂115 | 曾琬茹 | 群116 | 楊治和 |
| 簡117 | 沈煜鉉 | 捷118 | 邱永春 | 敏119 | 廖翊君 | 慧120 | 徐瑞萍 |
| 廉121 | 鄧乃心 |      |     |      |     |      |     |





教育理念

疼愛孩子  
敬愛老師  
尊重家長

賞識師生  
激勵成功

# 我高中時的夢想

做一個能夠

幫助人的人



用未來的眼光來看現在的自己

【天賦 + 熱情 + 使命】

# 天賦會讓你發光

Doing something  
you're good at

你擅長做  
的事

Feeling appreciated

讓你覺得  
被重視

Making people's  
lives better

相信所做的能  
幫助到別人

your  
calling!



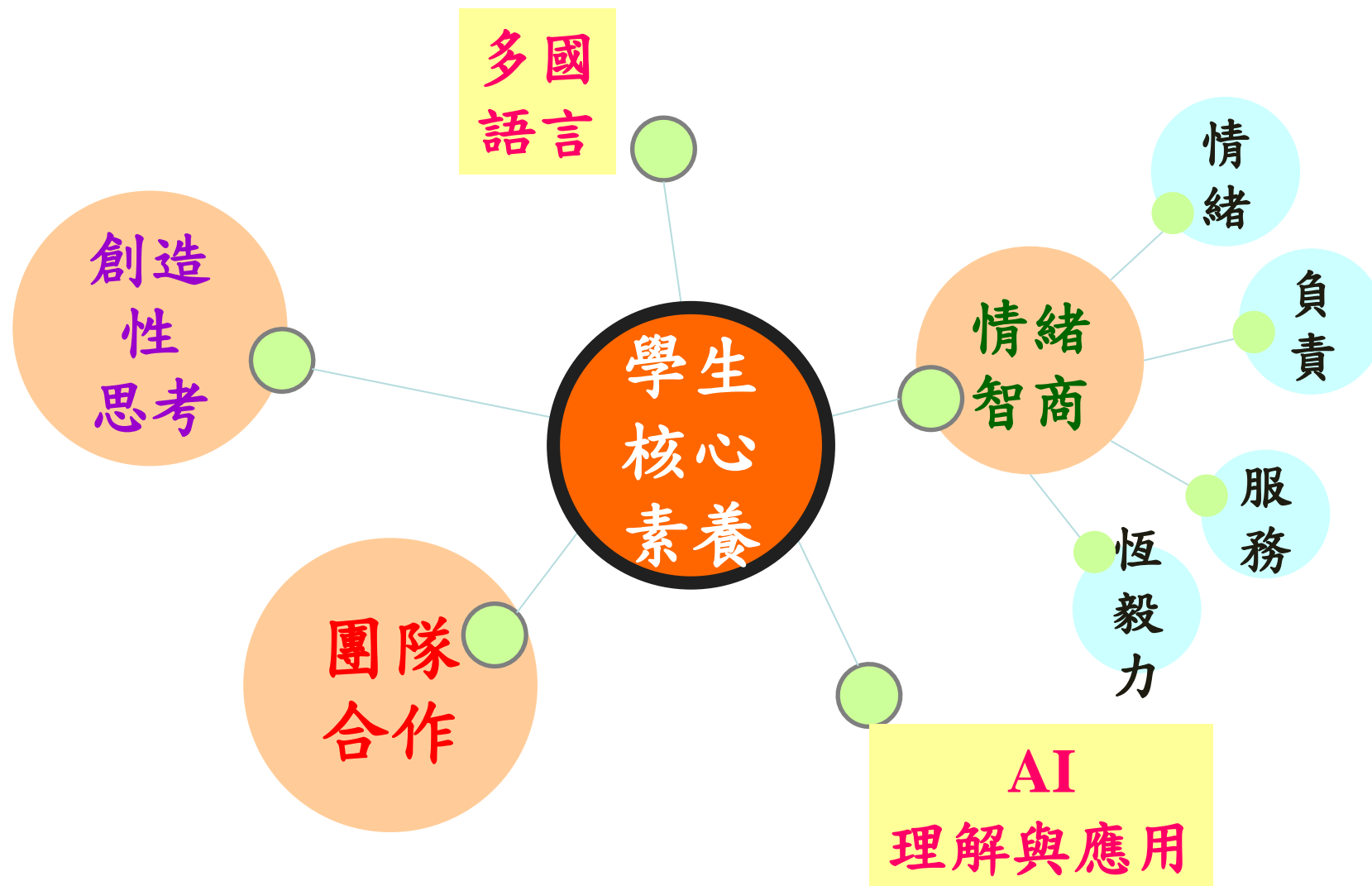
# 未來的學習趨勢

# 02



中山女高

# 未來教育的學生核心素養



資料參考來源：英國經濟學人智庫2019「全球未來教育指數」報告

# 世界經濟論壇

2015年原有2020年未列

2020年新增

2025年新增重點

## 2015年

1. 解決複雜問題
2. 與人協調
3. 人才管理
4. 批判思考
5. 談判協商
6. 品質控制
7. 服務導向
8. 判斷與決策
9. 積極聆聽
10. 創造力

## 2020年

1. 解決複雜問題
2. 批判思考
3. 創造力
4. 人才管理
5. 與人協調
6. 情緒智慧
7. 判斷與決策
8. 服務導向
9. 談判協商
10. 認知彈性

## 2025年

1. 分析思維與破框
2. 主動學習及學習策略
3. 解決複雜問題
4. 批判思考與分析
5. 創新原創開創
6. 領導與社會影響力
7. 科技利用與監控
8. 科技設計與程式
9. 修復力、抗壓、彈性
10. 推理問題解決提構想

# 未來10年，估計全人類的工作有50%的工作 受到人工智慧影響，發生轉變



人工智慧深度學習  
勝過人腦



運用畫作的DNA  
創造出新作品



大阪大學榮譽教授  
石黑浩和自己



AI機器人索菲亞  
獲得公民身份

創意性、人文科學、頂尖管理、跨領域專家，無法輸入大數據分析的最不易被AI取代

# 面對108課綱的「素養」，態度是關鍵

$$C_{\text{能力}} = (K_{\text{知識}} + S_{\text{技能}}) A_{\text{態度}}$$

## • 技能

- 認知與後設認知技能
- 社會與情緒技能
- 勞動與實用性技能

## • 知識

- 學科知識
- 跨學科知識
- 實用知識



## • 態度與價值

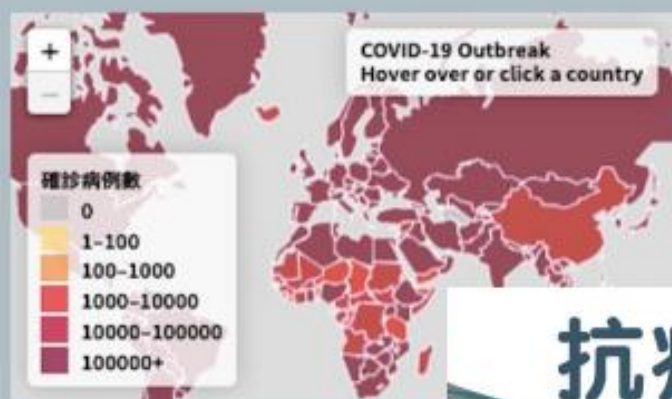


# 疫情對世界的衝擊

## 大量傷亡

全球確診感染者超過兩億人，  
死亡人數突破470萬人

### COVID-19



全球確定病例數  
230,129,170

全球死亡病例數  
4,735,639

全球致死率  
2.06%

絕大多數國家瀕臨衰退  
實際GDP增長

## 經濟損失

全球經濟損失263兆（亞銀，  
2020），倒閉失業影響鉅大



## 抗疫焦慮 鬱到病

1 覺孤獨、  
無朋友

2 變忤憎、  
專注力降

3 失眠、  
胃口差

呼吸法抗抑鬱？

OI健康

## 心理打擊

焦慮、恐慌、人際疏遠、  
缺乏穩定感及安全感

## 行為限制

戴口罩成為常態，  
旅遊與人際互動受限

西方世界對亞裔的  
對立與敵意

## 族群對立





# 陪伴與支持青春期的 孩子

# 03



中山女高

# 青少年是人生中的狂飆期 陪伴，是最幸福的道路

**自我意識  
快速增強**

心理與行為上會展現出強烈的獨立思考、處理事物與決策的自主性。



**感情表達  
變得內斂**

懷疑、心裡話跟認同的同儕說。

# 艾瑞克遜社會心理發展階段論

## 人的成長就是克服與適應衝突的過程

| 年齡       | 12-18  |             | 18-35     |           |
|----------|--|-------------|-----------|-----------|
| 階段       | 青春期  |             | 成年期前期     |           |
| 發展任務     | <b>自我認同</b>  | <b>角色混淆</b> | <b>親密</b> | <b>孤立</b> |
| 具重大意義的關係 | 同儕<br>角色模範 (偶像)  |             | 朋友<br>夥伴  |           |
| 行為特徵     | 1) 青年急於擺脫依賴及保護，建立新認同。<br>2) 主要衝突核心在於自我認同、生活目標與生命意義的澄清。 |             |           |           |

# 不幸福的逆向思維

John.G Robert約翰羅伯

美國最高法院第17任首席大法官

在兒子的畢業典禮上的致詞

為什麼這位父親會希望

**孩子不幸福且生活諸多磨難?**



# 高中階段的發展重點



我們要開始練習一件事

讓孩子做**選擇**，做**適合**孩子的選擇

# 兼顧理想與現實的中山108課綱



形成與總結在學習歷程檔案—省思與成長紀錄



# 從108-110學年的暑假自主學習挑戰



1. 週三晚上學英文
2. 週六早上參加AI師資培訓研發營隊



1. 空餘時間自學韓文  
(40音、常用詞及歌曲)
2. 週四晚上學薩克斯風

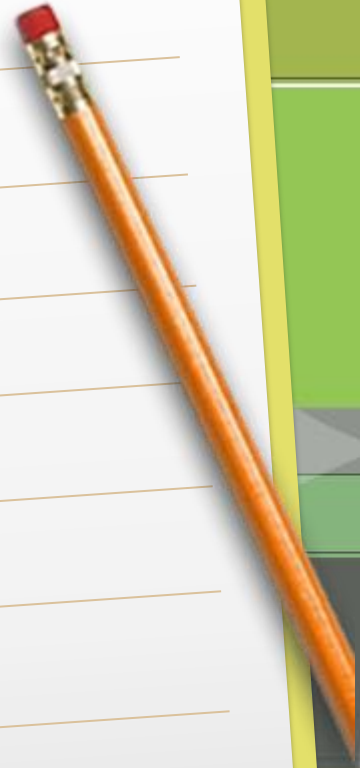


- 重拾34年沒有碰過的鋼琴  
(小學4年琴齡)

**人生第一場八手聯彈演奏會**

# 所以支持孩子

1. 讓孩子擁有熱切的夢想
2. 讓孩子每天的生活精彩
3. 讓孩子勇於挑戰及學習新知





# 正確的奮鬥方向

# 04



中山女高

# 掌握全局增進有效的奮鬥

**國家人才培育使命  
百年名校歷史傳承**



# The Future is now!

## 邁向2030年教育大未來

### 跨領域素養

- 1) 素養教學與評量
- 2) 學習輔導與學習歷程
- 3) 2023公告118課綱草案

### 雙語國際化

- 1) 國際教育白皮書2.0  
(2020.05.24-2025年)
- 2) 國中小雙語課
- 3) 高中雙語實驗班及國際  
文憑課程2030年
- 4) 新北技職雙語力

教學

科技

趨勢

國際

人文

### 智慧教育

- 1) 數位遠距教學
- 2) 混成學習
- 3) 科技化教學與評量
- 4) 科技輔助自主學習
- 5) 資安問題

### 人文關懷

- 1) 社會情緒
- 2) 性別友善平等
- 3) 反毒與反霸凌
- 4) CRC聯合國兒童權利公約
- 5) CRPD與學校融合教育

# 中山女高111-115中長程校務發展計畫



目標一：

優化卓越團隊，發展學校特色教學與課程



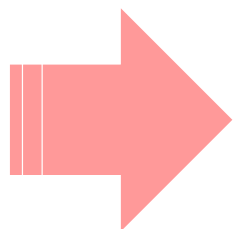
目標二：

提供多元學習平臺，培育文理兼備的跨領域人才



目標三：

建構人文、智慧、科技的校園學習環境



# 111學年度起大學入學考試的調整

教學。招生。考試連動

教

108 學年度起  
實施 12 年國  
教新課綱  
( 108 課綱 )

招

111 學年度起  
大學多元入學  
方案

學科能力測驗

國文(含國寫)、英文、數學  
A、數學B、社會、自然

分科測驗

數甲、歷史、地理、公民與  
社會、物理、化學、生物

高中英語  
聽力測驗

術科  
測驗

國文  
英文  
數學B

都只有考學測  
那一次機會

111入學  
114加考數B

# 三年後的孩子--高中生的升學選擇權

- 適合特殊經歷、專長或弱勢經歷的學生
- 不用考學測及分科測驗、採計學校成績



- 學生學習歷程
- 課程學習成果
- 多元學習表現
- 學測成績篩選

學測

- 均衡城鄉差距
- 適合在校成績表現優異學生(5個學期成績)
- 學測成績超額比序



- 適合學科表現優異學生
- 分科入學測驗

學測

分科測驗

學測



老師存在的意義是……

不只是給孩子知識

而是讓他們

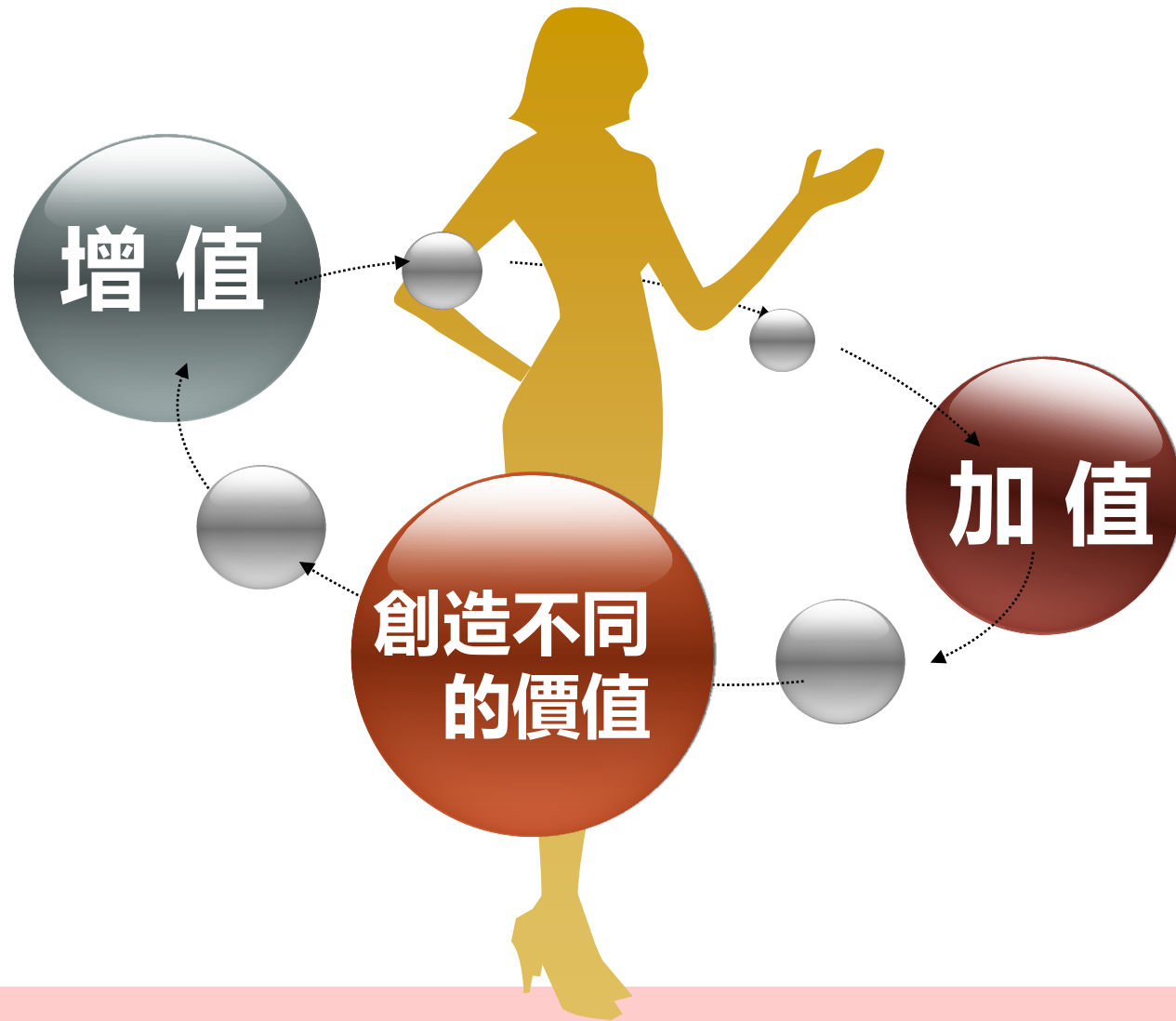
具備**學習能力**

# 學校存在的意義.....

孩子**學習社會行為**的重要環境

當我們大人彼此**展現信賴及合作**，  
孩子也會習得**正向解決問題的能力**  
及**穩定的情緒**，也能更有效的學習。

# 我們要一起做的是.....



成績第一名只有一個，但卓越沒有限量，每一個孩子都可以很出色

歡迎成為中山  
溫暖的一份子

臺北市立中山女子高級中學  
茲科

一所有亮點、能領導、全方位的百年名校