

國立臺灣大學 函

地址：10617臺北市大安區羅斯福路4段1號

聯絡人：姜懿姘

電話：33661716

電子信箱：ytchiang@ntu.edu.tw

受文者：臺北市立中山女子高級中學

發文日期：中華民國110年3月2日

發文字號：校科教字第1100012468號

速別：普通件

密等及解密條件或保密期限：

附件：台大_探索25-poster (1100012468-84-0.pdf)

主旨：本校科學教育發展中心辦理科普講座「探索基礎科學講座第25期：妙趣痕聲—聲彩繽紛的STEAM」，敬請惠予協助公告並鼓勵所屬學生踴躍參與，請查照。

說明：

- 一、旨揭活動將從地質、生物、物理到數學，從語言、工程、音樂到心理，來帶領我們探究一系列的聲音之旅。
- 二、活動日期自109年3月20日至5月29日止，共規劃8場系列演講，各講資訊羅列如下：
 - (一)110年3月20日(星期六)14時「芝麻開門：語言的聲音開啟人類文明的無限空間」，講師：李琳山 中央研究院院士/臺灣大學電機工程學系特聘教授。
 - (二)110年3月27日(星期六)14時「樂器與噪音的物理」，講師：蔡振家 臺灣大學音樂學研究所副教授。
 - (三)110年4月10日(星期六)14時「音樂製作：聲音的錄製與有趣的混音」，講師：楊敏奇 德國msm-production音樂製作人/大米音樂總監。

電子文
騎

8

中山女高 1100303



MSAA1103001823

- (四)110年4月17日(星期六)14時「誰說傷心的人別聽慢歌？
—細說音樂情緒與大腦」，講師：李承宗 東海大學通識
中心兼任助理教授。
- (五)110年4月24日(星期六)14時「地球聽診器」，講師：馬
國鳳 中央研究院地球科學研究所特聘研究員。
- (六)110年5月8日(星期六)14時「聲音在動物生活中所扮演的
多樣角色」，講師：嚴宏洋 國立海洋生物博物館特聘講
座教授。
- (七)110年5月22日(星期六)14時「用聲音看海洋」，講師：
黃千芬 臺灣大學海洋研究所教授。
- (八)110年5月29日(星期六)14時「看見聲音聽見光：光與聲
在生物醫學的應用」，講師：李百祺 臺灣大學電機工程
學系特聘教授。

三、本期講座採全程線上直播辦理，直播網址為：

<https://www.youtube.com/user/NTUCASE>。

四、參與本講座可取得研習時數相關證明，詳細講座訊息與研
習證明發放規定，將公告於探索講座FB粉絲專頁：

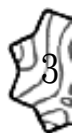
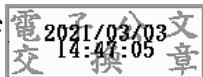
<https://www.facebook.com/CASExplores>或活動網站：

<http://case.ntu.edu.tw/sciactivity/explores25>。

五、若貴校可協助公告張貼本期活動海報，敬請惠填線上表單
(含酷卡索取)：<https://reurl.cc/9ZRvAn>，以利寄送實體
海報1張。數量有限，敬請儘早回復。

正本：全國高級中等學校、國立新竹科學園區實驗高級中等學校

副本：科學教育發展中心



校長 管中閔

裝

訂

線

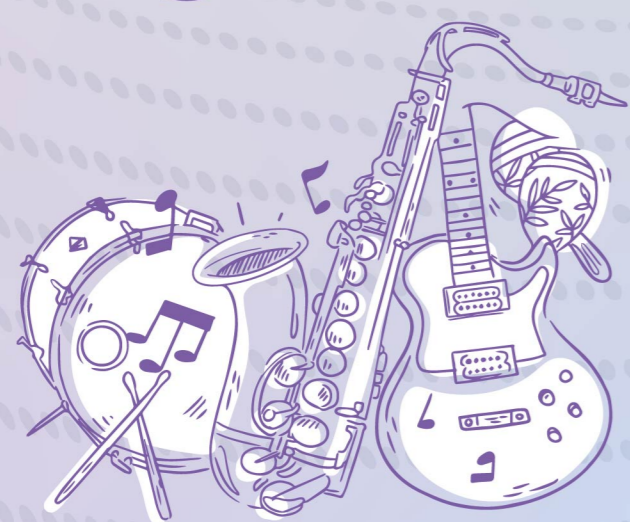


2021
探索基礎科學講座
第25期

妙趣聲痕

聲彩繽紛的STEAM

03.20 - 05.29 (SAT) 14:00



策畫顧問

李百祺
臺灣大學電機工程學系特聘教授

劉雅瑄
臺灣大學地質科學系教授兼系主任

蔡振家
臺灣大學音樂學研究所副教授

按讚追蹤

facebook CASE探索講座

YouTube 臺大科教中心

了解更多



3/20 芝麻開門 • 語言的聲音開啟人類文明的無限空間

李琳山 中央研究院院士/臺灣大學電機工程學系特聘教授

3/27 樂器與噪音的物理

蔡振家 臺灣大學音樂學研究所副教授

4/10 音樂製作 • 聲音的錄製與有趣的混音

楊敏奇 德國msm-production音樂製作人/大米音樂總監

4/17 誰說傷心的人別聽慢歌? • 細說音樂情緒與大腦

李承宗 東海大學通識中心兼任助理教授

4/24 地球聽診器

馬國鳳 中央研究院地球科學研究所特聘研究員

5/08 聲音在動物生活中所扮演的多樣角色

嚴宏洋 國立海洋生物博物館特聘講座教授

5/22 用聲音看海洋

黃千芬 臺灣大學海洋研究所教授

5/29 看見聲音聽見光 • 光與聲在生物醫學的應用

李百祺 臺灣大學電機工程學系特聘教授